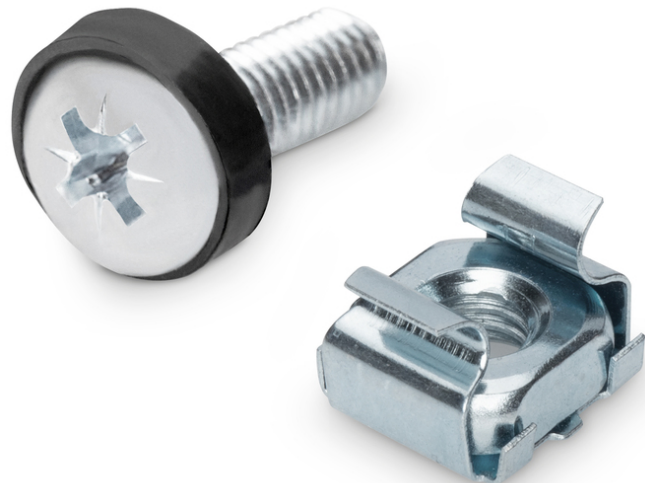


DIGITUS® Befestigungssatz für 483 mm (19")- und 254 mm (10")-Komponenten, M6

DN-19-SET-S

EAN 4016032334408



M6 Installationsschrauben-Set, 50 Stück 50x silberne Schrauben, Muttern u. Scheiben

Der DIGITUS® Befestigungssatz enthält ein Set mit 50 Sätzen Schrauben, Käfigmutter und Unterlegscheiben in der Größe M6. Geeignet für Schrankeinbauten.

- Stahl
- Schrauben
- Käfigmuttern

- Set = 50 Sätze
- Farbe silber

Merkmale

- HE: 0
- Zoll Formfaktor (IEC 60297): 482,6 mm (19")

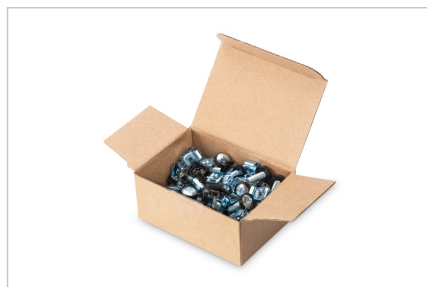
Lieferumfang

- 50 x Schrauben, Unterlegscheiben, Käfigmuttern

Logistische Daten

	Anzahl (Stück)	Gewicht (kg)	Tiefe (cm)	Breite (cm)	Höhe (cm)	cm ³
Karton-VPE	40	18,00	18,00	20,00	37,00	13,32
Innen-VPE	1	0,46	19,00	17,50	9,00	2.992,50
Einzel-VPE	1	0,45	4,00	9,00	14,00	504,00
Netto einzeln ohne VP	0	0,47	1,97	1,13	1,13	2,51

Weitere Anwendungsbilder:



Sicherheitshinweise

- Beachten Sie bei der Installation und der Verwendung der Zubehörprodukte für Netzwerkschränke die jeweiligen Sicherheitshinweise des Herstellers, bzw. des Schranksystems, in dem sie das Zubehörteil verwendet wollen.

Verantwortliche Person für die EU

In der EU ansässiger Wirtschaftsbeteiligter, der sicherstellt, dass das Produkt den erforderlichen Vorschriften entspricht.

ASSMANN Electronic GmbH
Auf dem Schüffel 3
Lüdenscheid, Germany
<https://www.assmann.com>
info@assmann.com