

# DIGITUS® Desktop CAT 6A, Klasse EA Patch Panel, geschirmt, schwarz

DN-91612SD-EA

EAN 4016032315063



## Desktop CAT 6A, Patch Panel, geschirmt Klasse EA, 12-port RJ45, 8P8C, LSA

Die Desktop Patch Panel von DIGITUS® sind die ideale Lösung zur SoHo-Anwendung (Smart Office Home Office). Die vollgeschirmten RJ45-Buchsen bieten optimalen Halt für Ihre Kabel bei bester Performance.

### Verwendung in SOHO Anwendungen

- Übertragungseigenschaft: Kategorie 6A, Klasse EA
- Anwendungsbereiche: Bis zu 500 MHz, 10GBase-T
- Normen: ISO/IEC 11801 2nd Ed., EN 50173-1, EIA/TIA 568-C, 802.3af, 802.3at PoE+
- Generelle Eigenschaften:
- Geeignet für Aufputzinstallationen
- RJ45-Buchsen, 8P8C
- Kabelinstallation über LSA-Leisten, farbcodiert nach EIA/TIA 568 A & B
- Kabelfixierung mittels Schnellrasten
- Zentraler Erdungsanschluss
- 360°-Schirmkontaktierung
- Mechanische Eigenschaften:
- Material Gehäuse: 1,5 mm galvanisierter, kaltgewalzter Stahl gem. EN1.4301, UNS S30400, AISI 304 und LMSAD110
- Material RJ45-Buchse: ABS UL 94V-0
- Kontakt RJ45-Buchse: Vernickeltes Phosphor-Bronze, 0,5 mm vergoldeter Kontakt
- RJ-45-Schirmung: Vernickeltes Bronze

- LSA-Schneidklemme: Krone LSA+, UL 94V-2, verzinktes Phosphor-Bronze
- Erdungsdraht: Nicht im Lieferumfang enthalten
- Leiterplatte: FR4, UL 94V-0
- Physikalische Eigenschaften:
- Einsteckkraft: 30N max. (IEC 60603-7-5)
- Zugbelastung: 7,7 kg zwischen Buchse und Stecker
- Betriebstemperatur: -20° C bis +70 °C (ISO/IEC 11801, EN 50173-1, ANSI/TIA/EIA 568 C)
- Steckzyklus Buchse: > 750 gem. ISO/IEC 11801, IEC 60603-7-5
- Klemme: > 200 gem. ISO/IEC 11801, IEC 60603-7-5
- Aderaufnahme: 22-26 AWG Massiv- und Litzenleiter
- Isolationswiderstand: > 500 MOhm
- Kontaktwiderstand: < 20 MilliOhm
- Spannungsfestigkeit: 1000 VDC (Kontakt/Kontakt), 1500 VDC (Kontakt/Masse)

### Merkmale

- Farbe: schwarz, RAL 9005
- HE: 1
- Ports: 12
- Kategorie: CAT 6A

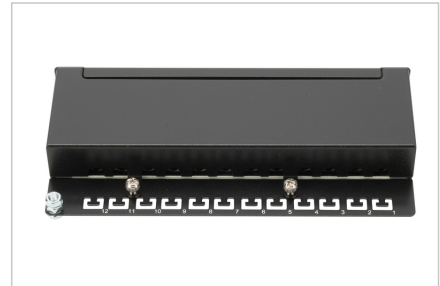
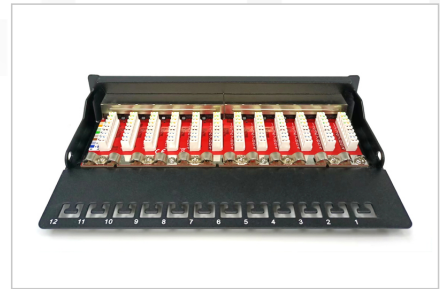
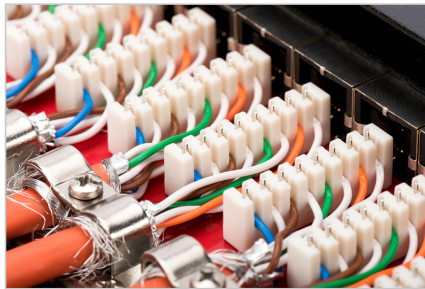
### Lieferumfang

- Tischgehäuse
- Installationsanleitung
- Kabelbinder

### Logistische Daten

	Anzahl (Stück)	Gewicht (kg)	Tiefe (cm)	Breite (cm)	Höhe (cm)	cm <sup>3</sup>
Karton-VPE	10	10,70	59,00	31,00	20,00	36,58
Innen-VPE	1	1,07	6,00	17,50	28,50	2.992,50
Einzel-VPE	1	1,07	6,00	17,50	28,50	2.992,50
Netto einzeln ohne VP	0	0,00	0,00	0,00	0,00	0,00

## Weitere Anwendungsbilder:



## Sicherheitshinweise

- Produkt vor Feuchtigkeit schützen
- Vermeiden Sie antistatische Aufladung beim Einbau des Produktes
- Beachten sie bei der Montage die Vorgaben des Rohkabelherstellers

## Verantwortliche Person für die EU

In der EU ansässiger Wirtschaftsbeteiligter, der sicherstellt, dass das Produkt den erforderlichen Vorschriften entspricht.

ASSMANN Electronic GmbH  
Auf dem Schüffel 3  
Lüdenscheid, Germany  
<https://www.assmann.com>  
[info@assmann.com](mailto:info@assmann.com)