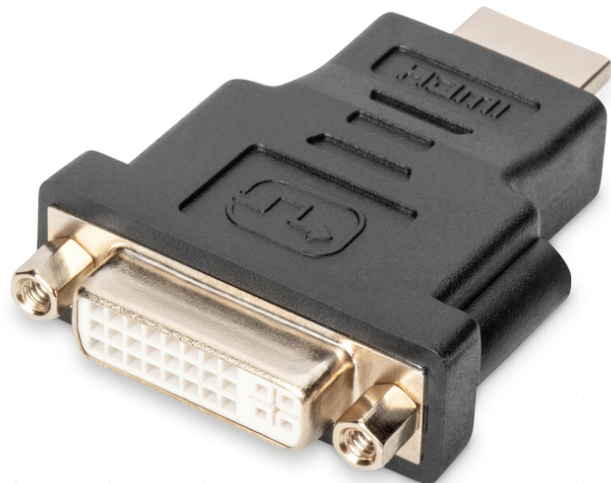


DIGITUS® HDMI Adapter

AK-330505-000-S

EAN 4016032296195



HDMI Adapter, Typ A-DVI-I-(24+5) St/Bu, Full HD, sw

Dieser Adapter eignet sich beispielsweise zum Verbinden von HDMI-Kabeln Typ A an Geräte oder Kabel mit DVI-I Stecker.

Full HD, Dual-Link

- Unterstützt bis zu 1080p mit 60 Hz

Merkmale

- Anschluss 1: HDMI Typ A, Stecker
- Anschluss 2: DVI-I, (24+5), Buchse
- Auflösung max.: 1920 x 1200 Pixel, 60Hz
- Farbe Anschlüsse: schwarz

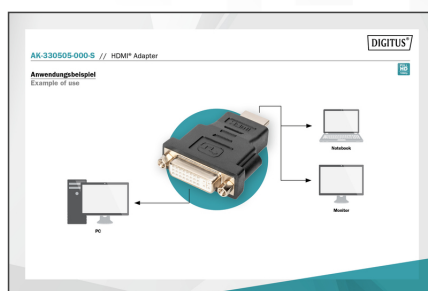
- Farbe Kabel: schwarz
- Ferrit Filter: kein
- Haube: vergossen
- HDMI Standard: Standard HDMI mit Ethernet
- HDTV Standard: Full HD
- Kabeltyp: Dual-Link
- Kontaktoberfläche: vernickelt
- Sortiment: HDMI Kabel
- Verpackung: Polybag
- Länge: 0.06 m
- AOC - Aktives Optisches Kabel: nein
- Schirmung: einfache Schirmung

Logistische Daten

	Anzahl (Stück)	Gewicht (kg)	Tiefe (cm)	Breite (cm)	Höhe (cm)	cm³
Karton-VPE	150	4,50	32,00	30,00	22,00	21,12
Innen-VPE	1	0,03	16,00	16,00	4,00	1,02
Einzel-VPE	1	0,08	11,00	7,00	1,50	115,50
Netto einzeln ohne VP	0	0,03	5,80	4,00	1,50	34,80

Weitere Anwendungsbilder:





Sicherheitshinweise

- Beim Ein- und Ausstecken fassen Sie Kabel ausschließlich am Stecker und ziehen nicht direkt am Kabel.
- Kabel dürfen nicht scharf geknickt oder in engen Winkeln gebogen werden, da dies die inneren Drähte beschädigen und zu Ausfällen führen kann.
- Achten Sie darauf, dass die Kabel nicht unter Zugbelastung stehen, da dies die Isolierung und die Leitungen im Inneren des Kabels beschädigen kann.
- Stellen Sie sicher, dass Kabel nicht in Bereichen verlegt werden, in denen sie leicht mechanisch beschädigt werden können.
- Kabel sollten nicht in Umgebungen mit extrem hohen oder sehr niedrigen Temperaturen eingesetzt werden. Achten Sie auf die Produktangaben zur maximalen Betriebstemperatur des Kabels
- Überprüfen Sie Kabel regelmäßig auf sichtbare Schäden wie Risse, Knicke oder Anzeichen von Abnutzung. Defekte Kabel sollten sofort ausgetauscht werden, um Ausfälle, Kurzschlüsse oder sogar Stromschläge zu vermeiden.

Verantwortliche Person für die EU

In der EU ansässiger Wirtschaftsbeteiligter, der sicherstellt, dass das Produkt den erforderlichen Vorschriften entspricht.

ASSMANN Electronic GmbH
 Auf dem Schüffel 3
 Lüdenscheid, Germany
<https://www.assmann.com>
info@assmann.com