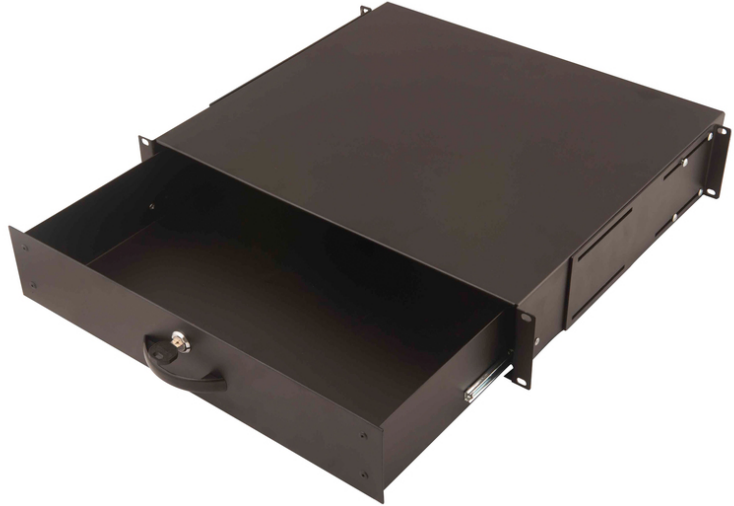


DIGITUS® Tastatureinschub & Dokumentenablage für 483 mm (19")-Schränke

DN-19-KEY-2U-SW
EAN 4016032254775



2HE absch. Dokumentenabl. m. Griff 88x481x400 mm, Farbe schwarz (RAL 9005)

Die Tastatureinschübe und Dokumentenablagen sind passend für alle 483 mm (19")-Profilschienen Ihres Netzwerk- oder Serverschranks. Erhältlich in unterschiedlichen Höheneinheiten, sind sie die perfekte Lösung zur Organisation Ihrer Dokumente.

- zur Befestigung an den 483 mm (19")-Profilschienen
- abschließbar und mit Griff ausrüstbar
- rückseitige Kabeldurchführung möglich
- robustes Stahlblech
- Tiefe wenn vollständig herausgezogen: 660 mm

- max. Höhe im Inneren: 76 mm
- Einbautiefe min.-max.: 400-732,5 mm

Merkmale

- Farbe: schwarz, RAL 9005
- HE: 2
- Traglast: 25 kg
- Zoll Formfaktor (IEC 60297): 482,6 mm (19")

Lieferumfang

- Installations-Set (Schrauben, Käfigmuttern, Unterlegscheiben)
- Griff

Logistische Daten

	Anzahl (Stück)	Gewicht (kg)	Tiefe (cm)	Breite (cm)	Höhe (cm)	cm ³
Karton-VPE	28	154,00	30,00	50,00	42,50	63,75
Innen-VPE	1	7,46	41,50	51,00	9,30	19.683,40
Einzel-VPE	1	7,46	41,50	51,00	9,30	19.683,40
Netto einzeln ohne VP	0	7,00	40,00	48,10	8,80	16.931,20

Sicherheitshinweise

- Beachten Sie bei der Installation und der Verwendung der Zubehörprodukte für Netzwerkschränke die jeweiligen Sicherheitshinweise des Herstellers, bzw. des Schranksystems, in dem sie das Zubehörteil verwendet wollen.

Verantwortliche Person für die EU

In der EU ansässiger Wirtschaftsbeteiligter, der sicherstellt, dass das Produkt den erforderlichen Vorschriften entspricht.

ASSMANN Electronic GmbH
Auf dem Schüffel 3
Lüdenscheid, Germany
<https://www.assmann.com>
info@assmann.com