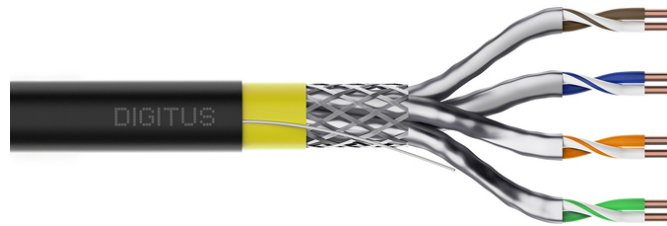


DIGITUS® Kabel do transmisji danych CAT 7A S/FTP - kabel do instalacji podziemnych, bęben 1000 m, simplex, PE

DK-1743-A-VH-10-OD

EAN 4016032508663



Kabel instalacyjny zewnętrzny DIGITUS kat.7A, S/FTP, Dca, AWG 22/1, LSOH/PE, 1000m, czarny, szpula, z linką rozrywającą

Kabel podziemny Digitus® Professional CAT 7A S/FTP charakteryzuje się następującą strukturą kabla 4x2x AWG22/1 i osiąga częstotliwość transmisji do 1500 MHz. Kabel ma powłokę zewnętrzną z PE i bezhalogenową powłokę wewnętrzną i jest zgodny z normami IEC 60332-1, FRNC-B, LSZH-1 i BauPVO Euroclass Dca. Kabel nadaje się do instalacji w suchych lub wilgotnych pomieszczeniach, na zewnątrz lub w ziemi. Zgodny z normami ISO/IEC 11801, DIN EN 50173, DIN EN 50288-4-1.

Przyszłościowe standardy i najwyższa jakość dla Twojej sieci.

- Właściwości fizyczne:
- Przewód: goły drut miedziany, AWG 22/1
- Izolacja: SFS-PE (płaszcz ze spienionego polietylenu)
- Całkowita liczba izolowanych przewodów: 8, skręcone w 4 pary
- Kod koloru: Niebiesko-biały, pomarańczowo-biały, zielono-biały, brązowo-biały
- Ekranowanie poszczególnych par: Folia poliesterowa laminowana aluminium, pokrywa 100%.
- Ogólne ekranowanie: opłot miedziany
- Płaszcz zewnętrzny: PE (polietylen); odporny na promieniowanie UV

- Grubość powłoki zewnętrznej (nominalna): nominalnie 0,50 mm
- Kolor obudowy zewnętrznej: czarny (RAL 9005)
- Właściwości mechaniczne:
- Odciążenie: maks. 150 N.
- Dynamiczny promień gięcia: 8x AD mm min.
- Statyczny promień gięcia: 4x AD mm min.
- Zakres temperatur transportu i przechowywania: od -20 °C do +60 °C
- Zakres temperatur pracy: od -50 °C do +60 °C
- Zakres temperatur instalacji: od 0 °C do +60 °C
- Średnica zewnętrzna (nominalna): 7,8 mm (Dca); 7,8 mm (Cca)

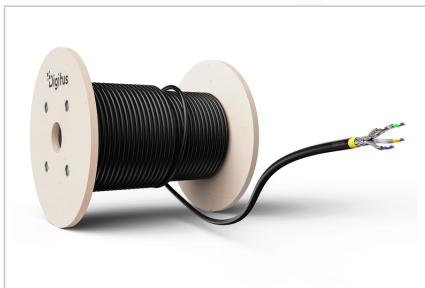
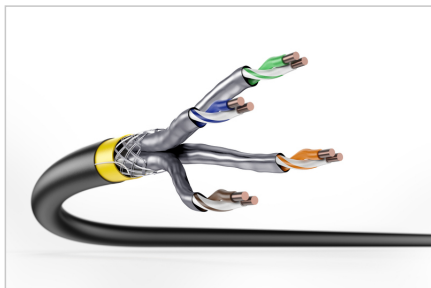
Atrybuty

- Asortyment: Kable instalacyjne skrętkowe
- Kategoria okablowania: Kat. 7A
- Typ ekranowania: S-FTP, opłot całościowy i pary ekranowane folią metalową
- CPR: Dca
- Długość: 1000 m
- Kolor: Czarny
- Konstrukcja kabla: 4 x 2 AWG 22/1, skrętka drut
- Powłoka: PE

Logistyka

	Liczba (sztuki)	Waga (kg)	Głębokość (cm)	Szerokość (cm)	Wysokość (cm)	cm ³
Zewnętrzne opakowanie zbiorcze	1	64.60	55.00	55.00	45.00	136,125.00
Opakowanie wewnętrzne	1	64.60	53.00	53.00	43.50	122,192.00
Opakowanie jednostkowe	1	64.60	55.00	55.00	45.00	136,125.00
Netto bez opakowania	1	68.00	0.00	0.00	0.00	0.00

Więcej zdjęć



Safety notes

- Kable do transmisji danych nie mogą być nadmiernie zginane, rozciągane ani skręcane. Ostre zagięcia mogą uszkodzić osłonę kabla i prowadzić do awarii lub zwarc.
- Instalacja wyłącznie przez przeszkolonych specjalistów.
- Instalacja tylko w suchych pomieszczeniach.
- Kabel danych nie może być w bezpośrednim kontakcie z innymi kablami elektrycznymi lub źródłami wysokiego napięcia w celu uniknięcia zakłóceń elektromagnetycznych.

EU responsible person

EU based economic operator ensuring the product complies with the required regulations.

ASSMANN Electronic GmbH
Auf dem Schüffel 3
Lüdenscheid, Germany
<https://www.assmann.com>
info@assmann.com