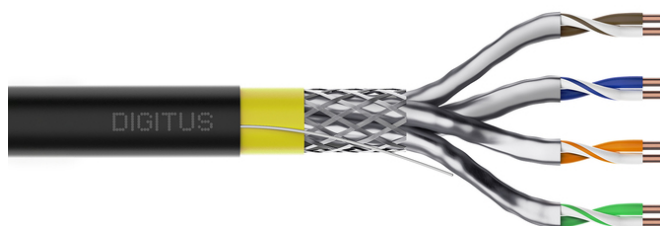


DIGITUS® Cavo dati CAT 7A S/FTP - cavo per installazione interrata, 50 m ad anello, simplex, PE

DK-1743-A-VH-05-OD

EAN 4016032508632



Cavo di installazione universale CAT 7A S-FTP, 1500 MHz, AWG 22/1, con filo di trazione, anello da 50 m, SX

Il cavo interrato Digitus® Professional CAT 7A S/FTP è caratterizzato dalla seguente struttura 4x2x AWG22/1 e raggiunge una frequenza di trasmissione fino a 1500 MHz. Il cavo ha una guaina esterna in PE e una guaina interna priva di alogeni ed è conforme agli standard IEC 60332-1, FRNC-B, LSZH-1 e BauPVO Euroclass Dca. Il cavo è adatto per installazioni in ambienti asciutti o umidi, all'aperto o nel terreno. È conforme agli standard ISO/IEC 11801, DIN EN 50173 e DIN EN 50288-4-1.

Standard orientati al futuro e qualità di alto livello per la vostra rete.

- Proprietà fisiche:
- Conduttore: filo di rame nudo, AWG 22/1
- Isolamento: SFS-PE (rivestimento in polietilene espanso)
- Numero totale di conduttori isolati: 8, intrecciati in 4 coppie
- Codice colore: Blu-bianco, arancione-bianco, verde-bianco, marrone-bianco
- Schermatura delle singole coppie: pellicola di poliestere laminata in alluminio, copre il 100%.
- Schermatura complessiva: treccia di rame
- Rivestimento esterno: PE (polietilene); resistente ai raggi UV
- Spessore della guaina esterna (nominale): 0,50 mm nominale

- Colore dell'involucro esterno: nero (RAL 9005)
- Proprietà meccaniche:
- Scarico della trazione: 150N max.
- Raggio di curvatura dinamico: 8x AD mm min.
- Raggio di curvatura statica: 4x AD mm min.
- Intervallo di temperatura di trasporto e stoccaggio: da -20 °C a +60 °C
- Intervallo di temperatura operativa: da -50 °C a +60 °C
- Intervallo di temperatura di installazione: da 0 °C a +60 °C
- Diametro esterno (nominale): 7,8 mm (Dca); 7,8 mm (Cca)
- Peso (kg/km): 65 kg (Dca); 65 kg (Cca)

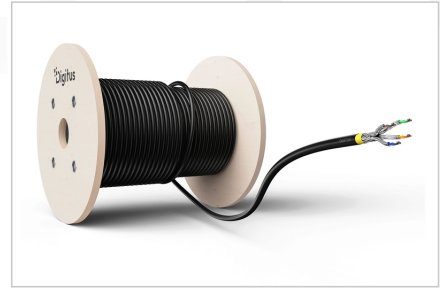
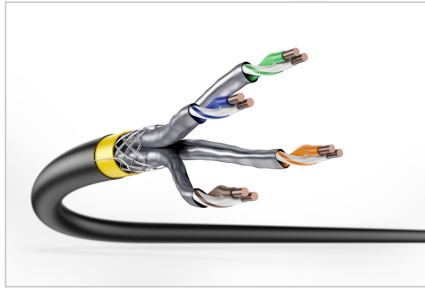
Attributes

- Assortimento: Cavi di installazione a doppino intrecciato
- Categoria: CAT 7A
- Schermatura: S-FTP, coppie con schermatura a foglio metallico e treccia
- CPR: Dca
- Lunghezza: 50 m
- Colore: nero
- Guaina: PE
- Struttura: 4 x 2 AWG 22/1, doppino "solid core"

Logistics

	Number (pcs)	Weight (kg)	Depth (cm)	Width (cm)	Height (cm)	cm³
Packaging Unit Carton	1	3.60	28.00	14.00	28.00	10,976.00
Packaging Unit Inside	1	3.60	28.00	14.00	28.00	10,976.00
Packaging Unit Single	1	3.60	28.00	14.00	28.00	10,976.00
Net single without Packaging	1	3.60	0.00	0.00	0.00	0.00

More images:



Safety notes

- I cavi dati non devono essere piegati, allungati o attorcigliati eccessivamente. Le piegature brusche possono danneggiare la guaina del cavo e causare guasti o cortocircuiti.
- L'installazione deve essere effettuata esclusivamente da personale specializzato.
- Installazione solo in ambienti asciutti.
- Il cavo dati non deve essere a contatto diretto con altri cavi elettrici o fonti di alta tensione per evitare interferenze elettromagnetiche.

EU responsible person

EU based economic operator ensuring the product complies with the required regulations.

ASSMANN Electronic GmbH
Auf dem Schüffel 3
Lüdenscheid, Germany
<https://www.assmann.com>
info@assmann.com