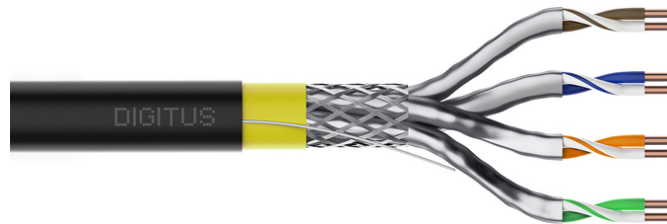


DIGITUS® CAT 7A S/FTP Datenkabel - Erdverlegekabel, 50 m Ring, Simplex, PE

DK-1743-A-VH-05-OD

EAN 4016032508632



CAT 7A S-FTP Universal Installationskabel, 1500 MHz, AWG 22/1, mit Reißfaden, 50 m Ring, SX

Das Digitus® Professional CAT 7A S/FTP Erdkabel zeichnet sich durch folgenden Kabelaufbau aus 4x2x AWG22/1 und erreicht eine Übertragungsfrequenz von bis zu 1500 MHz. Das Kabel verfügt über ein PE Außenmantel und einen halogenfrei Innenmantel und ist konform zu der Norm IEC 60332-1, FRNC-B, LSZH-1 und der BauPVO Euroklasse Dca. Das Kabel ist für die Installationen in trockenen oder feuchten Räumen, im Außen- oder im Erdreich geeignet. Konform zu den Normen ISO/IEC 11801, DIN EN 50173, DIN EN 50288-4-1.

Zukunftsorientierte Standards und High-End Qualität für Ihr Netzwerk.

- Physikalische Eigenschaften:
- Leiter: Blanker Kupferdraht, AWG 22/1
- Isolierung: SFS-PE (geschäumter Polyethylen-Mantel)
- Gesamtzahl der isolierten Leiter: 8, verdrillt zu 4 Paaren
- Farbcode: Blau-Weiß, Orange-Weiß, Grün-Weiß, Braun-Weiß
- Abschirmung der Einzelpaare: Aluminiumkaschierte Polyesterfolie, deckt 100 % ab
- Gesamtschirmung: Kupfergeflecht
- Außenmantel: PE (Polyethylene); UV-beständig

- Außenmantelstärke (nominal): 0,50 mm nominal
- Außenmantelfarbe: Schwarz (RAL 9005)
- Mechanische Eigenschaften:
- Zugentlastung: 150N max.
- Dynamischer Biegeradius: 8x AD mm min.
- Statischer Biegeradius: 4x AD mm min.
- Transport- und Lagertemperaturbereich: -20 °C bis +60 °C
- Betriebstemperaturbereich: -50 °C bis +60 °C
- Installationstemperaturbereich: 0 °C bis +60 °C
- Außendurchmesser (nominal): 7,8 mm (Dca); 7,8 mm (Cca)
- Gewicht (kg/km): 65 kg (Dca); 65 kg (Cca)

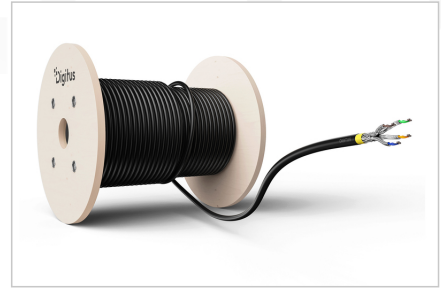
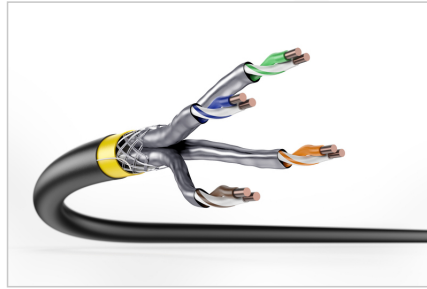
Merkmale

- Sortiment: Twisted Pair Installationskabel
- Kategorie: CAT 7A
- Schirmung: S-FTP, Paare in Metallfolie und Geflecht geschirmt
- BauPVO: Dca
- Länge: 50 m
- Farbe: schwarz
- Kabelaufbau: 4 x 2 AWG 22/1, massives Twisted Pair
- Mantel: PE

Logistische Daten

	Anzahl (Stück)	Gewicht (kg)	Tiefe (cm)	Breite (cm)	Höhe (cm)	cm ³
Karton-VPE	1	3,60	28,00	14,00	28,00	10.976,00
Innen-VPE	1	3,60	28,00	14,00	28,00	10.976,00
Einzel-VPE	1	3,60	28,00	14,00	28,00	10.976,00
Netto einzeln ohne VP	1	3,60	0,00	0,00	0,00	0,00

Weitere Anwendungsbilder:



Sicherheitshinweise

- Datenkabel dürfen nicht übermäßig gebogen, gestreckt oder verdreht werden. Scharfe Knickpunkte können den Kabelmantel beschädigen und zu Ausfällen oder Kurzschlüssen führen.
- Installation nur durch geschultes Fachpersonal.
- Verlegung nur in trockenen Räumen.
- Das Datenkabel darf nicht in unmittelbarem Kontakt mit anderen elektrischen Leitungen oder Hochspannungsquellen stehen, um elektromagnetische Störungen oder Interferenzen zu vermeiden.

Verantwortliche Person für die EU

In der EU ansässiger Wirtschaftsbeteiligter, der sicherstellt, dass das Produkt den erforderlichen Vorschriften entspricht.

ASSMANN Electronic GmbH
Auf dem Schüffel 3
Lüdenscheid, Germany
<https://www.assmann.com>
info@assmann.com