

# DIGITUS® Juego de extensores KVM HDMI inalámbricos 4K, 100 m, 4K/60Hz

DS-55360

EAN 4016032507390



## Juego de extensores KVM HDMI inalámbricos 4K, 100 m HDMI - HDMI, 4K/60 Hz, latencia ultrabaja

El 4K Wireless HDMI KVM Extender Set permite la transmisión inalámbrica de señales de vídeo y audio HDMI en una impresionante resolución Ultra HD (4K/60Hz) a una distancia de hasta 100 metros, completamente sin cables y con una visión clara. Gracias al vanguardista diseño del chip de codificación (arquitectura propia de procesamiento en paralelo) y a la latencia ultrabaja de sólo 16 a 48 ms (media: aprox. 32 ms), los contenidos se transmiten prácticamente sin retardo, lo que resulta ideal para presentaciones, streaming o aplicaciones de juegos. La funcionalidad KVM integrada (2x USB-A) permite conectar un ratón y un teclado en el lado del receptor para controlar cómodamente la fuente conectada a distancia. También se puede conectar aquí una pantalla táctil para permitir el control a través del tacto (Touch Panel Back Control). También se puede conectar un monitor local directamente a través de la salida de bucle HDMI de la unidad transmisora para supervisar al mismo tiempo la señal en el transmisor. Gracias a la función Plug & Play, no es necesario instalar ningún software o controlador adicional: basta con conectarlo y ponerse en marcha. La selección automática de canales garantiza siempre una conexión estable a través del mejor canal WiFi disponible. El cifrado AES de 128 bits y la autenticación WPA2 garantizan la máxima seguridad durante la transmisión. La extensión bidireccional por infrarrojos ofrece una comodidad adicional, ya que permite controlar cómodamente tanto la fuente de señal como el dispositivo de salida con un mando a distancia. Gracias a la compatibilidad con HDMI 2.0, HDCP 2.2 y HDR10, el aparato está preparado para el futuro y ofrece una calidad de imagen brillante en todas las aplicaciones.

### Transmisión inalámbrica de señal HDMI en UHD 4K/60Hz a una distancia de hasta 100 m (visión sin obstáculos) con latencia ultrabaja (16-48 ms)

- Transmisión inalámbrica de señal HDMI en 4K/60 Hz hasta 100 m (visión sin restricciones)
- Admite resoluciones de hasta 4K UHD (4096x2160p, 60 Hz)
- Latencia ultrabaja: 16 ms (mín.) - 48 ms (máx.) / media: aprox. 32 ms (transmisión de emisor a receptor)
- Chip códec: la arquitectura patentada de procesamiento en paralelo está optimizada para la compresión y descompresión de vídeo. El descompresión. Gracias a los algoritmos de códec más avanzados, el tiempo de codificación/descodificación de vídeos 4K se minimiza de la mejor manera posible.
- Conexión punto a punto - 1x emisor (fuente) + 1x receptor (dispositivo de salida)
- Cifrado AES de 128 bits

- Protocolo de autenticación: WPA2 (WPAS-PSK / WPA2-Enterprise)
- HDMI 2.0 / HDCP 2.2 / HDR10
- Estándar de radio: IEEE 802.11.b/g/n/ac / Banda de frecuencia: 5G
- Conexiones de la unidad transmisora (TX):
  - 1x entrada HDMI (4K/60Hz) - Conexión de fuente de señal
  - 1x salida HDMI (4K/60Hz): conexión de pantalla local
  - 1x conexión IR - envío/recepción de la señal IR
  - 1x fuente de señal de conexión USB-C (PC) para utilizar la función KVM / control trasero del panel táctil
  - 1x conexión de alimentación (DC 12V/1,5A) - conexión de alimentación externa
  - 1x interruptor de encendido/apagado
- Conexiones de la unidad receptora (RX):
  - 1x salida HDMI (4K/60Hz): conexión de pantalla local
  - 1x conexión IR - envío/recepción de la señal IR
  - 2x USB-A (1.1) - conexión de ratón y teclado o pantalla táctil
  - 1x conexión de alimentación (DC 12V/1,5A) - conexión de alimentación externa
  - 1x interruptor on/off
- Carcasa de ABS / color: negro
- Consumo por unidad: aprox. 10 W
- Temperatura de funcionamiento: 0-40°C
- Dimensiones (1 unidad): An 16,1 x Pr 9,4 x Al 3,4 cm
- Peso (1 unidad): 340 g
- Instrucciones del fabricante:
- La distancia de transmisión con visibilidad limitada no puede determinarse de forma generalizada y depende de las condiciones in situ
- Paredes, cristales, etc. acortan la cobertura de la señal o provocan su pérdida

### Attributes

- Estándar HDTV: Ultra HD 4K
- Resolución máx.: 4096 x 2160 píxeles, 60 Hz
- Distancia: 100 m
- KVM: sí
- PoE (Power over Ethernet): no
- Puertos de conexión de vídeo: HDMI

### Package contents

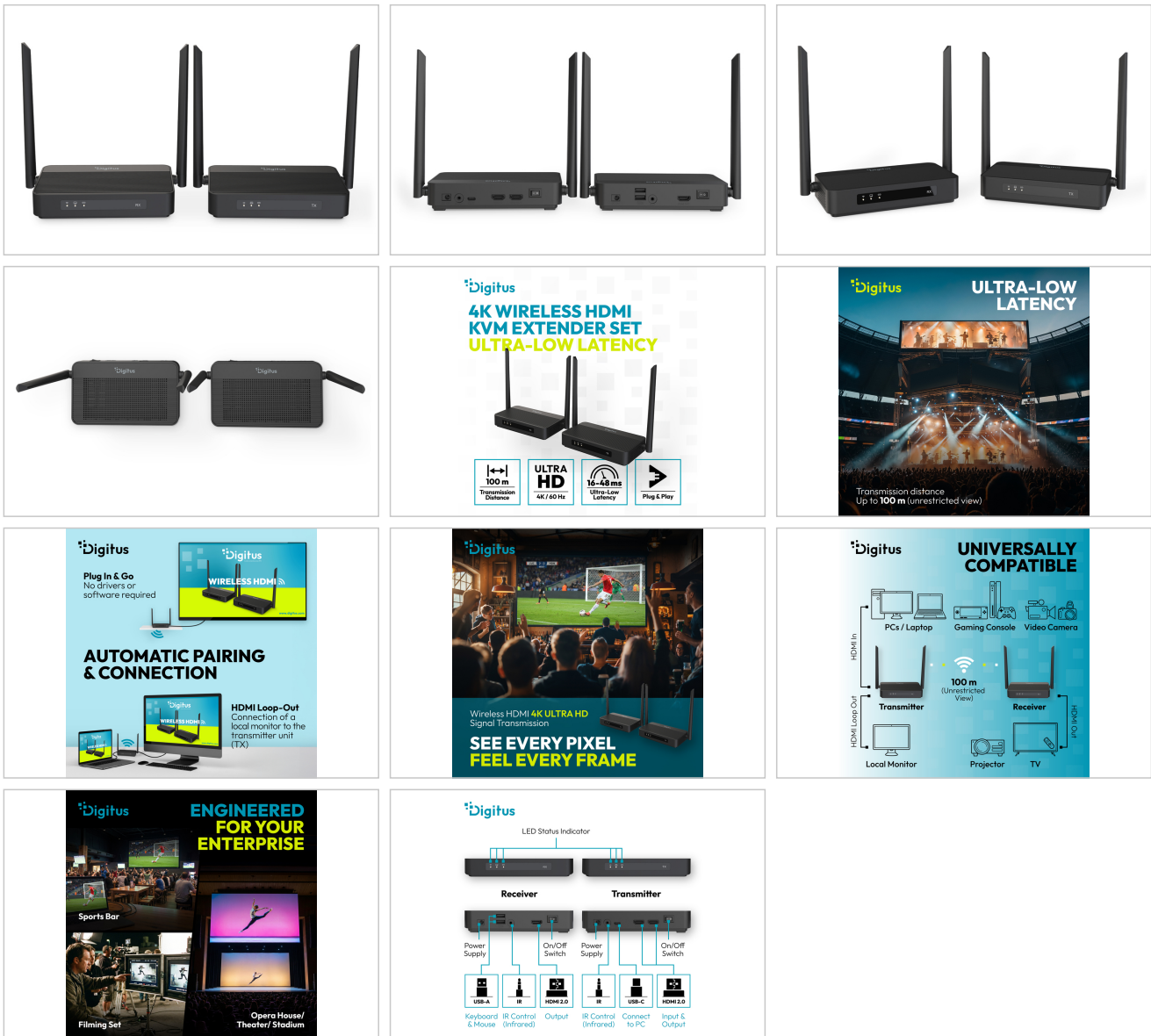
- 1x unidad transmisora
- 1x unidad receptora
- 2 cables de conexión HDMI (1,5 m)
- 1x cable USB-A a USB-C (1,0 m)
- 2 cables de extensión IR (1,5 m)

• 2x fuente de alimentación 12V/1,5A (1,5 m)

• 1x instrucciones de uso

Logistics						
	Number (pcs)	Weight (kg)	Depth (cm)	Width (cm)	Height (cm)	cm <sup>3</sup>
Packaging Unit Carton	5	7.63	27.30	39.50	26.50	28,576.30
Packaging Unit Inside	1	1.53	0.00	0.00	0.00	0.00
Packaging Unit Single	1	1.53	7.50	25.50	23.70	4,532.62
Net single without Packaging	1	0.36	3.50	16.00	9.40	0.00

More images:



**Safety notes**

- Lea atentamente estas instrucciones antes de utilizar el aparato y consérvelas para futuras consultas.
- Sólo para uso en interiores.
- No utilices el aparato en un entorno húmedo o cerca del agua.
- No exponga el producto a temperaturas extremadamente altas o bajas, a fuentes de luz intensa o a la luz solar directa.
- Este producto no es un juguete. Manténgalo fuera del alcance de los niños.
- No conecte el adaptador a la red eléctrica hasta que se haya asegurado de que la tensión de red corresponde al valor especificado en la placa de características.
- No conecte nunca la fuente de alimentación si está dañada. En tal caso, póngase en contacto con su proveedor.
- Desconecte el adaptador de CA/CC de la red eléctrica si no va a utilizar el aparato durante un periodo prolongado de tiempo.
- No abra nunca el producto: El aparato puede contener piezas con tensión letal. Las reparaciones o el mantenimiento sólo deben ser realizados por personal cualificado.
- El uso inadecuado, las modificaciones o reparaciones realizadas por el usuario invalidarán todas las garantías.
- - No aceptamos ninguna responsabilidad por el uso inadecuado o no previsto del producto.

**EU responsible person**

EU based economic operator ensuring the product complies with the required regulations.

ASSMANN Electronic GmbH  
Auf dem Schüffel 3  
Lüdenscheid, Germany  
<https://www.assmann.com>  
[info@assmann.com](mailto:info@assmann.com)