

DIGITUS® Kabel krosowy CAT 6 U-UTP Slim, 1 m, szary

DK-1618-010S

EAN 4016032506706



Kabel krosowy (patch cord) slim RJ45-RJ45, kat.6, U/UTP, AWG 32/7, LSZH, 1m, szary

Kable krosowe DIGITUS® CAT 6 U-UTP Slim o częstotliwości transmisji do 250 MHz są wyposażone w zmniejszoną średnicę zewnętrzną wynoszącą zaledwie 2,7 mm i elastyczny płaszcz, co umożliwia oszczędność miejsca i wszechstronne zastosowanie w każdej sieci. Kable mają skręcone przewodniki miedziane AWG 32/7 i nieekranowaną strukturę skrętki (U-UTP), która zapewnia elastyczność i trwałość. Są one produkowane zgodnie z normami ISO/IEC 11801 i DIN EN 50173 CAT 6, zapewniając niezawodną zgodność z międzynarodowymi specyfikacjami. Każdy kabel jest wyposażony w formowaną tuleję przeciwzałamaniovą z odciążeniem i zabezpieczeniem dźwigni blokującej, która zapobiega uszkodzeniu kabla i zerwaniu blokady. Te wąskie kable krosowe są dostarczane w opakowaniach z zawieszka DIGITUS® i są idealnym rozwiązaniem do okablowania strukturalnego w biurach, domach lub środowiskach o dużej gęstości.

Przyszłościowy standard i niezawodna wydajność CAT 6 dla Twojej sieci.

- Obudowa zewnętrzna: LSZH (Low Smoke Zero Halogen)
- Całkowita średnica: 2,7 mm ± 0,15 mm
- Skrętka: AWG 32/7 goła miedź, 0,08 ± 0,005 mm
- Izolacja: HD-PE (polietylen o wysokiej gęstości)
- Promień gięcia: 15x średnica zewnętrzna
- Wtyczka: wtyczka RJ45

- Kod koloru: Pomarańczowy x biały, zielony x biały, niebieski x biały, brązowy x biały
- Standard okablowania: EIA/TIA 568B
- Przypisanie kodu PIN: 1:1
- Rezystancja styków: maksymalnie 376,96 Ω/km przy 20 °C
- Nierównowaga oporu: maksymalnie 3%.
- Temperatura pracy: od -20 °C do +60 °C
- Trudnopalność: IEC 60332-1
- Emisja dymu: IEC 61034
- Typowe zastosowania: IEEE 802.3: 10BASE-T; 100BASE-T; 1000BASE-T
- Normy: ISO/IEC 11801-1; EN-50173; ANSI/TIA 568-C; EN 60603-7-4
- Wytrzymałość dielektryczna: 500 V prądu przemiennego przez 1 minutę bez przebicia (TIA/EIA-364-21)
- Żywotność: 750 cykli łączenia
- Opakowanie: zawieszka DIGITUS

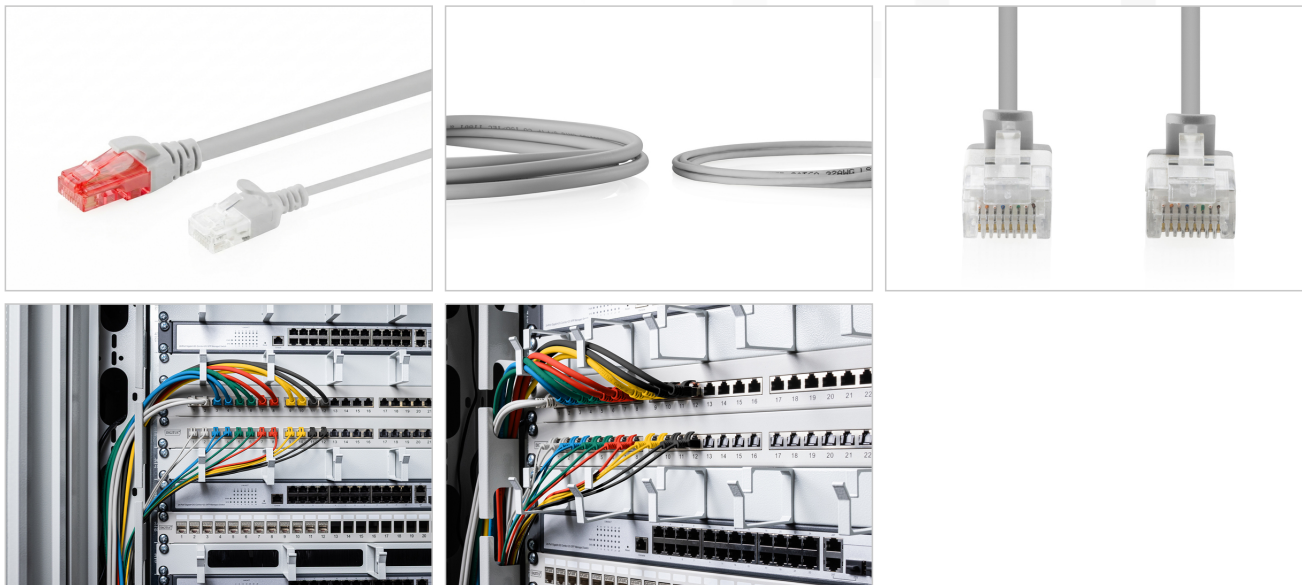
Atrybuty

- Asortyment: Kable krosowe skrętkowe
- Konfiguracja par: 1:1
- Kategoria okablowania: Kat. 6
- Długość: 1 m
- Kolor: Szary
- Powłoka: LSOH
- Wersja Slim: tak
- Flat Version: nie

Logistyka

	Liczba (sztuki)	Waga (kg)	Głębokość (cm)	Szerokość (cm)	Wysokość (cm)	cm ³
Zewnętrzne opakowanie zbiorcze	400	8.00	29.00	29.00	46.00	38,686.00
Opakowanie wewnętrzne	1	0.02	0.00	0.00	0.00	0.00
Opakowanie jednostkowe	1	0.02	27.00	17.00	1.00	459.00
Netto bez opakowania	1	0.02	14.00	17.00	1.00	0.00

Więcej zdjęć



Safety notes

- Podczas podłączania i odłączania kabla należy chwycić tylko za wtyczkę i nie ciągnąć bezpośrednio za kabel.
- Kable nie mogą być gwałtownie zaginane lub wyginane pod kątem, ponieważ może to spowodować uszkodzenie wewnętrznych przewodów i doprowadzić do awarii.
- Upewnij się, że kable nie są poddawane obciążeniom rozciągającym, ponieważ może to spowodować uszkodzenie izolacji i żył wewnątrz kabla.
- Upewnij się, że kable nie są układane w miejscach, w których mogą zostać łatwo uszkodzone mechanicznie.
- Kable nie powinny być używane w środowiskach o bardzo wysokich lub bardzo niskich temperaturach. Należy zwrócić uwagę na informacje o produkcie dotyczące maksymalnej temperatury pracy kabla.
- Kable należy regularnie sprawdzać pod kątem widocznych uszkodzeń, takich jak pęknięcia, zagięcia lub oznaki zużycia. Uszkodzone kable należy natychmiast wymienić, aby uniknąć awarii, zwarcia, a nawet porażenia prądem.

EU responsible person

EU based economic operator ensuring the product complies with the required regulations.

ASSMANN Electronic GmbH
Auf dem Schüffel 3
Lüdenscheid, Germany
<https://www.assmann.com>
info@assmann.com