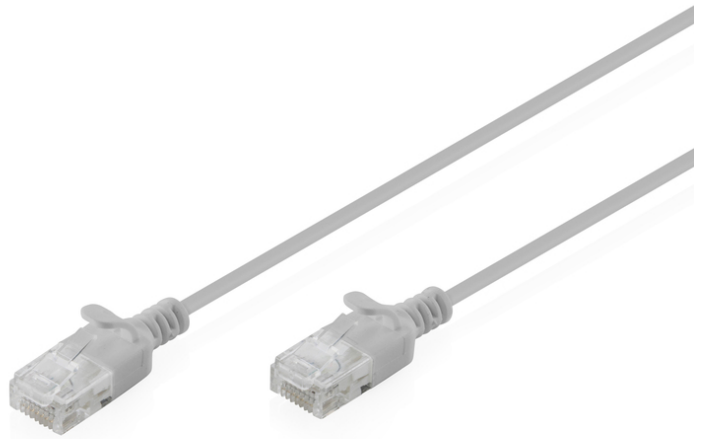


DIGITUS® CAT 6 U-UTP Slim Patchkabel, 1 m, Grau

DK-1618-010S

EAN 4016032506706



CAT 6 U-UTP Slim Patchkabel, Kupfer, LSZH AWG 32/7, Länge 1 m, Grau

DIGITUS® CAT 6 U-UTP Slim Patchkabel mit einer Übertragungsfrequenz von bis zu 250 MHz sind mit einem reduzierten Außendurchmesser von nur 2,7 mm und einem flexiblen Mantel ausgestattet, was einen platzsparenden und vielseitigen Einsatz in jedem Netzwerk ermöglicht. Die Kabel verfügen über verseilte AWG 32/7-Kupferleiter und eine ungeschirmte Twisted-Pair-Struktur (U-UTP), die Flexibilität und Langlebigkeit gewährleistet. Sie werden gemäß den Normen ISO/IEC 11801 und DIN EN 50173 CAT 6 hergestellt und gewährleisten somit die zuverlässige Einhaltung internationaler Spezifikationen. Jedes Kabel ist mit einer angespritzten Knickschutzhülse mit Zugentlastung und einem Verriegelungshebeschutz ausgestattet, der Kabelbeschädigungen und Verriegelungsbrüche verhindert. Diese schlanken Patchkabel werden in einer DIGITUS®-Hangtag-Verpackung geliefert und sind die ideale Lösung für die strukturierte Verkabelung in Büros, Privathaushalten oder Umgebungen mit hoher Dichte.

Zukunftssichere Standard- und zuverlässige CAT 6-Leistung für Ihr Netzwerk.

- Außenmantel: LSZH (Low Smoke Zero Halogen)
- Gesamtdurchmesser: 2,7 mm ± 0,15 mm
- Leiterlitze: AWG 32/7 blankes Kupfer, 0,08 ± 0,005 mm
- Isolierung: HD-PE (hochdichtes Polyethylen)
- Biegeradius: 15x Außendurchmesser

- Stecker: RJ45-Stecker
- Farbcode: Orange x Weiß, Grün x Weiß, Blau x Weiß, Braun x Weiß
- Verkabelungsstandard: EIA/TIA 568B
- PIN-Belegung: 1:1
- Kontaktwiderstand: maximal 376,96 Ω /km bei 20 °C
- Ungleichgewicht des Widerstands: maximal 3 %
- Betriebstemperatur: -20 °C bis +60 °C
- Flammwidrigkeit: IEC 60332-1
- Rauchentwicklung: IEC 61034
- Typische Anwendungen: IEEE 802.3: 10BASE-T; 100BASE-T; 1000BASE-T
- Normen: ISO/IEC 11801-1; EN-50173; ANSI/TIA 568-C; EN 60603-7-4
- Durchschlagfestigkeit: 500 V Wechselstrom für 1 Minute ohne Durchschlag (TIA/EIA-364-21)
- Lebensdauer: 750 Steckzyklen
- Verpackung: DIGITUS-Hangtag

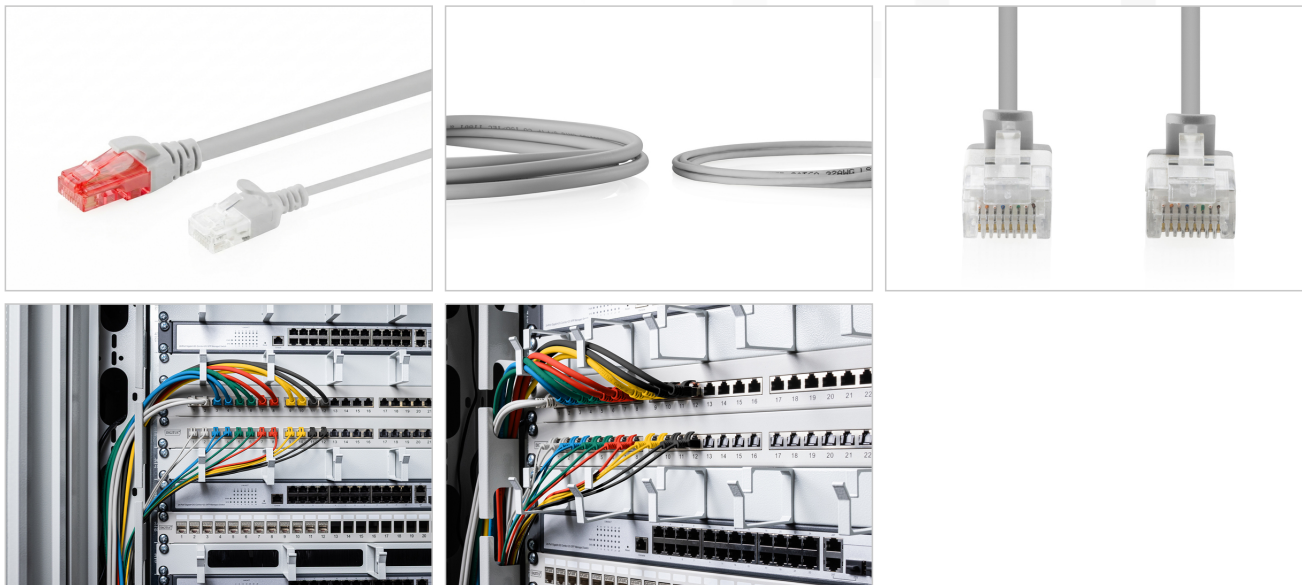
Merkmale

- Belegung: 1:1
- Sortiment: Twisted Pair Patchkabel
- Kategorie: CAT 6
- Länge: 1 m
- Farbe: grau
- Mantel: LSOH
- Slim Version: ja
- Flat Version: nein

Logistische Daten

	Anzahl (Stück)	Gewicht (kg)	Tiefe (cm)	Breite (cm)	Höhe (cm)	cm ³
Karton-VPE	400	8,00	29,00	29,00	46,00	38.686,00
Innen-VPE	1	0,02	0,00	0,00	0,00	0,00
Einzel-VPE	1	0,02	27,00	17,00	1,00	459,00
Netto einzeln ohne VP	1	0,02	14,00	17,00	1,00	0,00

Weitere Anwendungsbilder:



Sicherheitshinweise

- Beim Ein- und Ausstecken fassen Sie Kabel ausschließlich am Stecker und ziehen nicht direkt am Kabel.
- Kabel dürfen nicht scharf geknickt oder in engen Winkeln gebogen werden, da dies die inneren Drähte beschädigen und zu Ausfällen führen kann.
- Achten Sie darauf, dass die Kabel nicht unter Zugbelastung stehen, da dies die Isolierung und die Leitungen im Inneren des Kabels beschädigen kann.
- Stellen Sie sicher, dass Kabel nicht in Bereichen verlegt werden, in denen sie leicht mechanisch beschädigt werden können.
- Kabel sollten nicht in Umgebungen mit extrem hohen oder sehr niedrigen Temperaturen eingesetzt werden. Achten Sie auf die Produktangaben zur maximalen Betriebstemperatur des Kabels
- Überprüfen Sie Kabel regelmäßig auf sichtbare Schäden wie Risse, Knicke oder Anzeichen von Abnutzung. Defekte Kabel sollten sofort ausgetauscht werden, um Ausfälle, Kurzschlüsse oder sogar Stromschläge zu vermeiden.

Verantwortliche Person für die EU

In der EU ansässiger Wirtschaftsbeteiligter, der sicherstellt, dass das Produkt den erforderlichen Vorschriften entspricht.

ASSMANN Electronic GmbH
Auf dem Schüffel 3
Lüdenscheid, Germany
<https://www.assmann.com>
info@assmann.com