

Digitus® Support d'écran simple, 57", 27 kg

DA-90476

EAN 4016032505945



Support d'écran simple, 57", 27 kg Vérin à gaz, VESA : 75x75, 100x100, Blanc

Support pour écran simple - entièrement mobile, résistant, peu encombrant. Le support de table entièrement mobile pour écran simple convainc par sa construction robuste Heavy Duty et supporte de manière fiable des écrans plats ou incurvés d'une taille allant jusqu'à 57 pouces et d'un poids allant jusqu'à 27 kg. Grâce au système de vérin à gaz intégré avec mécanisme de tension de ressort réglable, l'écran peut être positionné sans effort et avec précision - selon les besoins individuels. Avec une grande liberté de mouvement, le support permet d'incliner, de faire pivoter et de tourner l'écran ainsi que de régler sa hauteur en continu, garantissant ainsi un travail ergonomique et un confort de visualisation optimal. La fonction VESA Quick Release permet un montage ou un démontage rapide et sans outils de l'écran, tandis que le raccord rapide garantit une installation rapide des bras. Le support se monte entièrement par le haut sur le bureau et offre deux options de fixation flexibles, soit par pince de table, soit par un passage. Grâce à la gestion intégrée des câbles, le poste de travail reste toujours bien rangé. Un support de pôle supplémentaire élargit les possibilités de réglage et complète le design fonctionnel.

Support de table entièrement mobile pour les écrans jusqu'à 57" avec une capacité de poids maximale de 27 kg - convient aux écrans plats et incurvés

- Taille maximale de l'écran : 57".
- charge maximale : 27 kg
- Ressort à gaz avec réglage de la tension
- Compatibilité VESA : 75x75, 100x100

- Convient pour les écrans plats et incurvés
- Inclinaison du moniteur : 150° (+ 75° à -75°)
- pivotement du moniteur : 180° (+90° à -90°)
- Rotation du moniteur : 180° (+90° à -90°)
- Extension complète du bras : 56,3 cm
- Hauteur du support de pôle : 38,8 cm
- Type de fixation : support de serrage ou traversée de table
- Épaisseur de plateau recommandée : pince : 12 - 45 mm, traversée de table : 12 - 45 mm
- Fonction VESA Quick-Release (fermeture rapide)
- Gestion intégrée des câbles
- Matériaux : acier, aluminium, plastique
- Dimensions : P 15,6 x L 63,4 x H 72,3 cm
- poids : 4,8 kg
- Couleur : Blanc
- Produit ergonomique testé & certifié - Certifié par IGR (Institut pour la santé et l'ergonomie)

Attributs

- Fixation VESA: 75 x 75 mm, 100 x 100 mm
- Nombre d'écrans: 1
- Poids de l'écran (max.): 27 kg
- Taille des écrans: jusqu'à 57"
- Type de montage: Pince de fixation

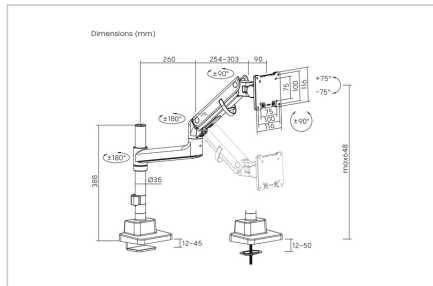
Package contents

- 1x support de moniteur
- 1x matériel de fixation & accessoires
- 1x notice de montage

Logistics

	Number (pcs)	Weight (kg)	Depth (cm)	Width (cm)	Height (cm)	cm³
Packaging Unit Carton	2	11.84	21.00	44.50	28.50	26,633.20
Packaging Unit Inside	1	5.92	0.00	0.00	0.00	0.00
Packaging Unit Single	1	5.92	19.50	43.40	13.30	11,255.80
Net single without Packaging	1	4.80	15.60	63.40	72.30	0.00

More images:



Safety notes

- Veuillez lire l'intégralité du manuel avant de commencer le montage et l'assemblage. Veuillez contacter votre revendeur local pour toute question concernant le manuel ou les avertissements.
- ATTENTION : L'utilisation de produits dépassant le poids autorisé peut entraîner des dommages ou éventuellement des blessures.
- Les supports doivent être fixés conformément aux instructions de montage. Un montage incorrect peut entraîner des dommages ou des blessures.
- Utiliser un équipement de sécurité et des outils appropriés. Le montage du produit ne doit être effectué que par des spécialistes.
- Ce produit peut être monté sur des murs à colombage, des murs en béton massif ou des murs en pierre.
- Les surfaces portantes doivent pouvoir supporter en toute sécurité le poids total des appareils et de tous les composants supplémentaires.
- N'utilisez que les vis de montage fournies et NE VISSEZ PAS TROP SUR LES VIS.
- Ce produit contient de petites pièces qui peuvent provoquer un risque d'étouffement en cas d'ingestion. Tenir ces pièces à l'écart des enfants.
- N'utiliser ce produit qu'à l'intérieur. L'utilisation du produit à l'extérieur peut entraîner des blessures et des dommages.
- IMPORTANT : Avant le montage, veuillez comparer tous les composants reçus avec la liste des composants. En cas de tables endommagées ou manquantes, demander des pièces de rechange au revendeur local.
- ENTRETIEN : vérifier régulièrement la sécurité et la stabilité de la pince de fixation (de préférence tous les trois mois).

EU responsible person

EU based economic operator ensuring the product complies with the required regulations.

ASSMANN Electronic GmbH
Auf dem Schüffel 3
Lüdenscheid, Germany
<https://www.assmann.com>
info@assmann.com