

# Digitus® Supporto per monitor singolo, 57", 27 kg

DA-90475

EAN 4016032505938



## Supporto per monitor singolo, 57", 27 kg Molla a gas a pressione, VESA: 75x75, 100x100, nero

Supporto per monitor singoli - Completamente mobile, resistente e salvaspazio Il supporto da scrivania completamente mobile per monitor singoli convince per la sua robusta struttura per impieghi gravosi e supporta in modo affidabile schermi piatti o curvi fino a 57 pollici e con un peso massimo di 27 kg. Il sistema integrato di molle a gas con meccanismo di tensione della molla regolabile consente di posizionare il monitor senza sforzo e con precisione, in base alle esigenze individuali. Grazie all'ampia gamma di movimenti, il supporto consente di inclinare, ruotare e regolare in altezza il monitor in modo continuo, garantendo un lavoro ergonomico e un comfort visivo ottimale. La funzione di sgancio rapido VESA consente di montare o rimuovere lo schermo in modo rapido e senza l'ausilio di attrezzi, mentre l'aggancio rapido assicura una rapida installazione dei bracci. Il supporto è completamente montato sulla scrivania e offre due opzioni di montaggio flessibili, sia tramite un morsetto da tavolo che tramite un gommino. Grazie alla gestione dei cavi integrata, la postazione di lavoro rimane sempre in ordine. Un supporto per asta aggiuntivo amplia le possibilità di regolazione e completa il design funzionale.

## Supporto da tavolo completamente mobile per schermi fino a 57" con una capacità di peso massima di 27 kg - adatto sia per schermi piatti che per schermi curvi

- Dimensione massima del monitor: 57".
- Carico massimo: 27 kg
- Molla di pressione a gas con regolazione della tensione
- Compatibilità VESA: 75x75, 100x100
- Adatto a monitor piatti e curvi

- Inclinazione del monitor: 150° (da + 75° a -75°)
- Orientamento del monitor: 180° (da +90° a -90°)
- Rotazione del monitor: 180° (da +90° a -90°)
- Estensione completa del braccio: 56,3 cm
- Altezza di montaggio su palo: 38,8 cm
- Tipo di montaggio: staffa a morsetto o passante da tavolo
- Spessore consigliato del piano del tavolo: morsetto: 12 - 45 mm, boccola del tavolo: 12 - 45 mm
- Funzione VESA Quick-Release (fissaggio rapido)
- Gestione dei cavi integrata
- Materiale: acciaio, alluminio, plastica
- Dimensioni: P 15,6 x L 63,4 x H 72,3 cm
- Peso: 4,8 kg
- Colore: nero
- Prodotto ergonomico testato e certificato - Certificato dall'IGR (Istituto per la Salute e l'Ergonomia)

### Attributes

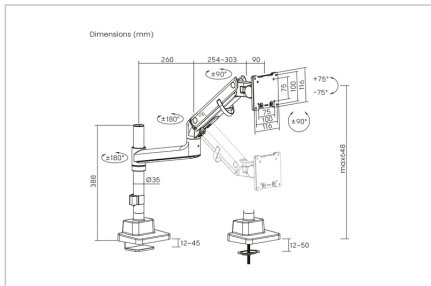
- Dimensioni dei monitor: fino a 57"
- Modalità di montaggio: Montaggio con morsetto
- Montaggio VESA: 75x75 mm, 100x100 mm
- Numero di monitor: 1
- Peso monitor (max.): 27 kg

### Package contents

- 1 supporto per monitor
- 1x materiale di montaggio e accessori
- 1x istruzioni di montaggio

Logistics						
	Number (pcs)	Weight (kg)	Depth (cm)	Width (cm)	Height (cm)	cm³
Packaging Unit Carton	2	11.84	21.00	44.50	28.50	26,633.20
Packaging Unit Inside	1	5.92	0.00	0.00	0.00	0.00
Packaging Unit Single	1	5.92	19.50	43.40	13.30	11,255.80
Net single without Packaging	1	4.80	15.60	63.40	72.30	0.00

## More images:



## Safety notes

- Prima di iniziare il montaggio e l'installazione, leggere attentamente il manuale. Per qualsiasi domanda sulle istruzioni o sulle avvertenze, rivolgersi al rivenditore locale.
- **ATTENZIONE:** l'uso di prodotti che superano il peso consentito può causare danni o possibili lesioni.
- Le staffe devono essere montate secondo le istruzioni di installazione. Un'installazione errata può causare danni o lesioni.
- Utilizzare dispositivi di sicurezza e strumenti adeguati. Il prodotto deve essere installato solo da personale specializzato.
- Questo prodotto può essere montato su pareti a telaio, in cemento armato o in pietra.
- Le superfici portanti devono essere in grado di sopportare in modo sicuro l'intero peso degli apparecchi e di tutti i componenti aggiuntivi.
- Utilizzare esclusivamente le viti di installazione in dotazione e **NON SERRARE TROPPO LE VITE**.
- Questo prodotto contiene parti di piccole dimensioni che possono causare il rischio di soffocamento se ingerite. Tenere queste parti lontano dalla portata dei bambini.
- Utilizzare il prodotto solo in ambienti chiusi. L'uso del prodotto all'aperto può provocare lesioni e danni.
- **IMPORTANTE:** prima dell'installazione, confrontare tutti i componenti ricevuti con l'elenco dei componenti. Se i componenti sono danneggiati o mancanti, rivolgersi al rivenditore locale per ottenere i pezzi di ricambio.
- **MANUTENZIONE:** controllare regolarmente la sicurezza e la stabilità della staffa di montaggio (preferibilmente ogni tre mesi).

## EU responsible person

EU based economic operator ensuring the product complies with the required regulations.

ASSMANN Electronic GmbH  
Auf dem Schöffel 3  
Lüdenscheid, Germany  
<https://www.assmann.com>  
[info@assmann.com](mailto:info@assmann.com)