

Digitus® Single Monitorhalterung, 57", 27 kg

DA-90475

EAN 4016032505938



Single Monitorhalterung, 57", 27 kg Gasdruckfeder, VESA: 75x75, 100x100, Schwarz

Single Monitorhalterung – Vollbeweglich, belastbar, platzsparend Die vollbewegliche Tischhalterung für Einzelmonitore überzeugt durch ihre robuste Heavy-Duty-Konstruktion und trägt zuverlässig Flat- oder Curved-Bildschirme mit einer Größe von bis zu 57 Zoll und einem Gewicht von bis zu 27kg. Durch das integrierte Gasfeder-System mit justierbarem Federspannungsmechanismus lässt sich der Monitor mühelos und präzise in Position bringen – ganz nach individuellem Bedarf. Mit großzügigem Bewegungsspielraum ermöglicht die Halterung das Neigen, Schwenken, Drehen sowie die stufenlose Höheneinstellung des Monitors und sorgt so für ergonomisches Arbeiten und optimalen Betrachtungskomfort. Die VESA Quick-Release-Funktion erlaubt eine schnelle und werkzeuglose Montage oder Demontage des Bildschirms, während die Schnellverschlusskupplung eine zügige Installation der Arme gewährleistet. Die Halterung wird vollständig von oben auf dem Schreibtisch montiert und bietet zwei flexible Befestigungsoptionen – sowohl per Tischklemme als auch über eine Durchführung. Dank des integrierten Kabelmanagements bleibt der Arbeitsplatz stets aufgeräumt. Eine zusätzliche Pole-Halterung erweitert die Einstellmöglichkeiten und rundet das funktionale Design ab.

Vollbewegliche Tischhalterung für Bildschirme bis zu 57" mit einer maximalen Gewichtskapazität von 27 kg – geeignet für Flachbildschirme als auch für Curved Displays

- Maximale Monitorgröße: 57"
- Maximale Traglast: 27 kg
- Gasdruck Feder mit Spannungseinstellung
- VESA-Kompatibilität: 75x75, 100x100

- Geeignet für Flat und Curved Monitore
- Neigen des Monitors: 150° (+ 75° bis -75°)
- Schwenken des Monitors: 180° (+90° bis -90°)
- Drehen des Monitors: 180° (+90° bis -90°)
- Voller Armauszug: 56,3 cm
- Höhe Pole-Halterung: 38,8 cm
- Befestigungsart: Klemmhalter oder Tischdurchführung
- Empfohlene Tischplattenstärke: Klemme: 12 - 45 mm, Tischdurchführung: 12 - 45 mm
- VESA Quick-Release Funktion (Schnell-Verschluss)
- Integriertes Kabelmanagement
- Material: Stahl Aluminium, Plastik
- Abmessungen: T 15,6 x B 63,4 x H 72,3 cm
- Gewicht: 4,8 kg
- Farbe: Schwarz
- Geprüftes & zertifiziertes ergonomisches Produkt – Zertifiziert durch IGR (Institut für Gesundheit und Ergonomie)

Merkmale

- Befestigungsart: Klemm-Halterung
- Gewicht pro Monitor (max.): 27 kg
- Monitor Anzahl: 1
- Monitor Größe: bis 57"
- VESA Befestigung: 75x75 mm, 100x100 mm

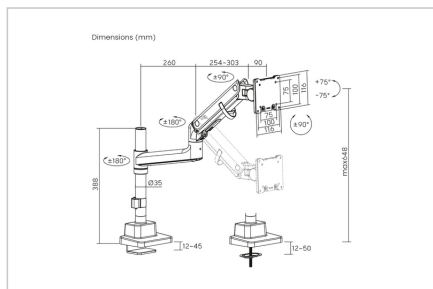
Lieferumfang

- 1x Monitorhalterung
- 1x Befestigungsmaterial & Zubehör
- 1x Aufbauanleitung

Logistische Daten

	Anzahl (Stück)	Gewicht (kg)	Tiefe (cm)	Breite (cm)	Höhe (cm)	cm³
Karton-VPE	2	11,84	21,00	44,50	28,50	26.633,20
Innen-VPE	1	5,92	0,00	0,00	0,00	0,00
Einzel-VPE	1	5,92	19,50	43,40	13,30	11.255,80
Netto einzeln ohne VP	1	4,80	15,60	63,40	72,30	0,00

Weitere Anwendungsbilder:



Sicherheitshinweise

- Bitte vor Beginn der Montage und Zusammenbau das ganze Handbuch durchlesen. Bitte sich mit dem Händler vor Ort bei Fragen zur Anleitung oder Warnungen in Verbindung setzen.
- VORSICHT: Bei Verwendung mit Produkten, die das zulässige Gewicht überschreiten, können Schäden oder möglicherweise Verletzungen die Folge sein.
- Halterungen sollen entsprechend den Montageanweisungen angebracht werden. Eine unsachgemäße Montage kann Schäden oder Verletzungen zur Folge haben.
- Sicherheitsausrüstung und geeignete Werkzeuge verwenden. Die Montage des Produktes sollte nur von Fachleuten durchgeführt werden.
- Dieses Produkt kann auf Wänden mit Fachwerk, massiven Beton- oder Steinwänden montiert werden.
- Die tragenden Oberflächen sollten das gesamte Gewicht von Geräten und allen zusätzlichen Bauteilen sicher aushalten können.
- Nur die mitgelieferten Einbauschrauben verwenden und die Schrauben NICHT ZU FEST ANZIEHEN.
- Dieses Produkt enthält Kleinteile, die Erstickungsgefahr beim Verschlucken hervorrufen können. Diese Teile von Kindern fernhalten.
- Dieses Produkt nur in Innenräumen verwenden. Verwendung des Produktes im Außenbereich kann zu Verletzungen und Schäden führen.
- WICHTIG: Vor der Montage bitte alle erhaltenen Bauteile mit der Bauteilliste abgleichen. Bei beschädigten oder fehlenden Teilen den Händler vor Ort nach Ersatzteilen fragen.
- WARTUNG: Die Halterungsklammer regelmäßig auf Sicherheit und Stabilität prüfen (am besten alle drei Monate)

Verantwortliche Person für die EU

In der EU ansässiger Wirtschaftsbeteiligter, der sicherstellt, dass das Produkt den erforderlichen Vorschriften entspricht.

ASSMANN Electronic GmbH
Auf dem Schüffel 3
Lüdenscheid, Germany
<https://www.assmann.com>
info@assmann.com