

# Digitus® Support d'écran double, 2x 45", 2x 20 kg

DA-90474

EAN 4016032505921



## Support d'écran double, 2x 45", 2x 20 kg Ressort mécanique, VESA : 75x75, 100x100, noir

Support d'écran puissant pour une flexibilité et une stabilité maximales. Ce support de table entièrement mobile a été spécialement conçu pour les grands écrans jusqu'à 45 pouces et un poids par bras pouvant atteindre 20 kg - idéal pour les environnements de travail exigeants et les configurations haut de gamme. Qu'il s'agisse d'un écran plat ou d'un écran incurvé, le support offre une stabilité et une flexibilité maximales dans un design peu encombrant. Grâce à sa construction robuste Heavy Duty, il supporte sans peine les écrans les plus lourds tout en permettant un alignement précis dans toutes les directions. Le ressort de tension intégré assure un réglage précis du poids, de sorte que l'écran peut être placé sans effort dans la position souhaitée - sans aucun ajustement. La fonction VESA Quick-Release assure une convivialité maximale : le moniteur se monte ou se démonte rapidement et facilement. Le raccord rapide innovant facilite en outre la connexion des deux segments du bras et réduit considérablement le temps de montage. Grâce à deux options de fixation flexibles - pince de table ou traversée - le support peut être installé sur presque tous les postes de travail. L'arrêt intégré de la rotation à 180° empêche tout choc involontaire contre les murs ou les écrans voisins, tandis que l'astucieuse gestion des câbles assure un look professionnel bien rangé. Idéal pour les utilisateurs qui accordent de l'importance à l'ergonomie, à la stabilité et à la fonctionnalité - que ce soit au bureau, en studio ou dans un bureau à domicile.

**Support de table entièrement mobile pour 2 écrans jusqu'à 45" avec une capacité de poids maximale de 2x 20 kg - convient aux écrans plats ainsi qu'aux écrans incurvés**

- Taille maximale de l'écran : 45".
- charge maximale : 20 kg

- Ressort mécanique avec réglage de la tension
- Compatibilité VESA : 75x75, 100x100
- Convient pour les écrans plats et incurvés
- Inclinaison du moniteur : 70° (+ 50° à -20°)
- pivotement du moniteur : 180° (+90° à -90°)
- Rotation du moniteur : 360° (+180° à -180°)
- Extension complète du bras : 54,5 cm
- Type de fixation : support de serrage ou traversée de table
- Épaisseur de plateau recommandée : pince : 10 - 80 mm, traversée de table : 10 - 35 mm
- Fonction VESA Quick-Release (fermeture rapide)
- Arrêt de la rotation à 180
- Gestion intégrée des câbles
- Matériaux : acier, aluminium, plastique
- Dimensions : P 12,3 x L 122,4 x H 66,3 cm
- poids : 8,67 kg
- Couleur : Noir
- Produit ergonomique testé & certifié - Certifié par IGR (Institut pour la santé et l'ergonomie)

### Attributs

- Fixation VESA: 75 x 75 mm, 100 x 100 mm
- Nombre d'écrans: 2
- Poids de l'écran (max.): 20 kg
- Taille des écrans: jusqu'à 45"
- Type de montage: Pince de fixation

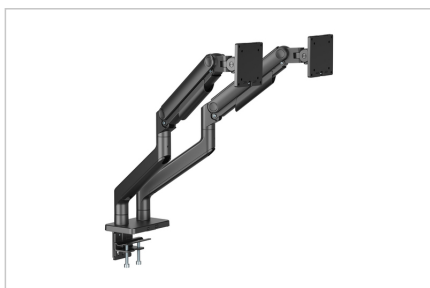
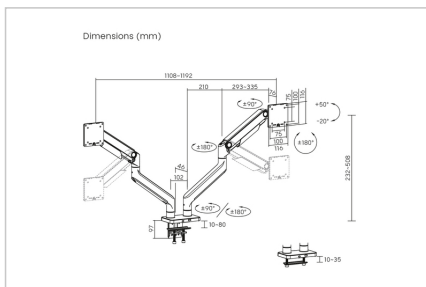
### Package contents

- 1x support de moniteur
- 1x matériel de fixation & accessoires
- 1x notice de montage

## Logistics

	Number (pcs)	Weight (kg)	Depth (cm)	Width (cm)	Height (cm)	cm³
Packaging Unit Carton	1	10.21	34.50	45.00	14.00	21,735.00
Packaging Unit Inside	1	10.21	0.00	0.00	0.00	0.00
Packaging Unit Single	1	10.21	43.50	32.70	12.30	17,496.10
Net single without Packaging	1	8.67	12.30	122.40	66.30	0.00

**More images:**



## Safety notes

- Veuillez lire l'intégralité du manuel avant de commencer le montage et l'assemblage. Veuillez contacter votre revendeur local pour toute question concernant le manuel ou les avertissements.
- ATTENTION : L'utilisation de produits dépassant le poids autorisé peut entraîner des dommages ou éventuellement des blessures.
- Les supports doivent être fixés conformément aux instructions de montage. Un montage incorrect peut entraîner des dommages ou des blessures.
- Utiliser un équipement de sécurité et des outils appropriés. Le montage du produit ne doit être effectué que par des spécialistes.
- Ce produit peut être monté sur des murs à colombage, des murs en béton massif ou des murs en pierre.
- Les surfaces portantes doivent pouvoir supporter en toute sécurité le poids total des appareils et de tous les composants supplémentaires.
- N'utilisez que les vis de montage fournies et NE VISSEZ PAS TROP SUR LES VIS.
- Ce produit contient de petites pièces qui peuvent provoquer un risque d'étouffement en cas d'ingestion. Tenir ces pièces à l'écart des enfants.
- N'utiliser ce produit qu'à l'intérieur. L'utilisation du produit à l'extérieur peut entraîner des blessures et des dommages.
- IMPORTANT : Avant le montage, veuillez comparer tous les composants reçus avec la liste des composants. En cas de tables endommagées ou manquantes, demander des pièces de rechange au revendeur local.
- ENTRETIEN : vérifier régulièrement la sécurité et la stabilité de la pince de fixation (de préférence tous les trois mois).

**EU responsible person**

EU based economic operator ensuring the product complies with the required regulations.

ASSMANN Electronic GmbH

Auf dem Schüffel 3

Lüdenscheid, Germany

<https://www.assmann.com>

[info@assmann.com](mailto:info@assmann.com)