

Digitus® Soporte para monitor doble, 2x 45", 2x 20 kg

DA-90474

EAN 4016032505921



Soporte para monitor doble, 2x 45", 2x 20 kg Muelle mecánico, VESA: 75x75, 100x100, negro

Potente soporte de monitor para máxima flexibilidad y estabilidad Este soporte de sobremesa totalmente móvil se ha desarrollado especialmente para monitores grandes de hasta 45 pulgadas y un peso por brazo de hasta 20 kg: ideal para entornos de trabajo exigentes y configuraciones de alta calidad. Tanto para pantallas planas como curvas: el soporte ofrece la máxima estabilidad y flexibilidad en un diseño que ahorra espacio. Gracias a su robusta construcción de alta resistencia, también soporta monitores pesados sin esfuerzo, al tiempo que permite una alineación precisa en todas las direcciones. La tensión de muelle integrada garantiza un ajuste preciso del peso para que el monitor pueda colocarse sin esfuerzo en la posición deseada, sin necesidad de reajustarlo. La función de liberación rápida VESA garantiza la máxima facilidad de uso: el monitor se puede montar o desmontar de forma rápida y sencilla. El innovador acoplamiento rápido también facilita la conexión de los dos segmentos del brazo y reduce significativamente el trabajo de montaje. Con dos opciones de montaje flexibles -abrazadera de mesa u ojal-, el soporte puede fijarse a casi cualquier estación de trabajo. El tope de rotación de 180° integrado evita golpes accidentales contra paredes o pantallas vecinas, mientras que la inteligente gestión de cables garantiza un aspecto ordenado y profesional. Ideal para usuarios que valoran la ergonomía, la estabilidad y la funcionalidad, ya sea en la oficina, en el estudio o en casa.

Soporte de sobremesa totalmente móvil para 2 pantallas de hasta 45" con una capacidad de peso máxima de 2 x 20 kg - adecuado para pantallas planas y curvas

- Tamaño máximo del monitor: 45"
- Carga máxima: 20 kg

- Muelle mecánico con ajuste de tensión
- Compatibilidad VESA: 75x75, 100x100
- Apto para monitores planos y curvos
- Inclinación del monitor: 70° (de +50° a -20°)
- Giro del monitor: 180° (de +90° a -90°)
- Rotación del monitor: 360° (de +180° a -180°)
- Extensión total del brazo: 54,5 cm
- Tipo de montaje: Soporte de abrazadera o pasamuros de mesa
- Grosor recomendado del tablero: Abrazadera: 10 - 80 mm, casquillo de la mesa: 10 - 35 mm
- Función VESA Quick-Release (cierres rápidos)
- Tope de rotación de 180°
- Gestión de cables integrada
- Material: acero, aluminio, plástico
- Dimensiones: P 12,3 x An 122,4 x Al 66,3 cm
- Peso: 8,67 kg
- Color: Negro
- Producto ergonómico probado y certificado - Certificado por el IGR (Instituto de Salud y Ergonomía)

Attributes

- Método de montaje: Montaje con abrazaderas
- Número de monitores: 2
- Peso del monitor (máx.): 20 kg
- Soporte VESA: 75x75 mm, 100x100 mm
- Tamaño de los monitores: hasta 45"

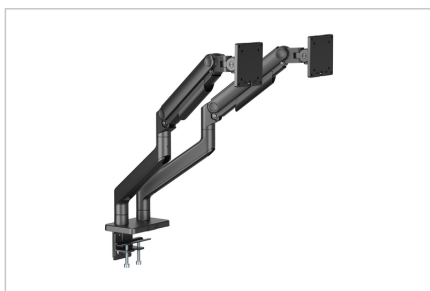
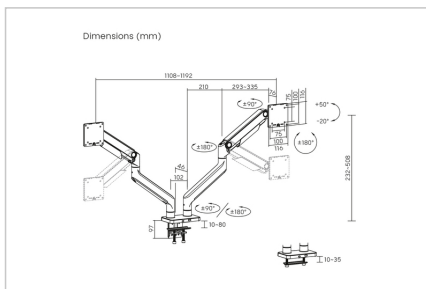
Package contents

- 1x soporte para monitor
- 1x material de montaje y accesorios
- 1x instrucciones de montaje

Logistics

	Number (pcs)	Weight (kg)	Depth (cm)	Width (cm)	Height (cm)	cm³
Packaging Unit Carton	1	10.21	34.50	45.00	14.00	21,735.00
Packaging Unit Inside	1	10.21	0.00	0.00	0.00	0.00
Packaging Unit Single	1	10.21	43.50	32.70	12.30	17,496.10
Net single without Packaging	1	8.67	12.30	122.40	66.30	0.00

More images:



Safety notes

- Lea todo el manual antes de iniciar el montaje y la instalación. Póngase en contacto con su distribuidor local si tiene alguna duda sobre las instrucciones o advertencias.
- **PRECAUCIÓN:** El uso con productos que superen el peso permitido puede provocar daños o posibles lesiones.
- Los soportes deben montarse de acuerdo con las instrucciones de instalación. Una instalación incorrecta puede provocar daños o lesiones.
- Utilice equipo de seguridad y herramientas adecuadas. El producto solo debe ser instalado por especialistas.
- Este producto puede instalarse en paredes con entramado de madera, de hormigón macizo o de piedra.
- Las superficies de carga deben poder soportar con seguridad todo el peso de los aparatos y todos los componentes adicionales.
- Utilice únicamente los tornillos de instalación suministrados y **NO APRIETE LOS TORNILLOS DEMASIADO.**
- Este producto contiene piezas pequeñas que pueden provocar peligro de asfixia en caso de ingestión. Mantenga estas piezas fuera del alcance de los niños.
- Utilice este producto sólo en interiores. El uso del producto en exteriores puede provocar lesiones y daños.
- **IMPORTANTE:** Antes de la instalación, compare todos los componentes recibidos con la lista de componentes. Si faltan piezas o están dañadas, solicite piezas de repuesto a su distribuidor local.
- **MANTENIMIENTO:** Compruebe regularmente la seguridad y estabilidad del soporte de montaje (preferiblemente cada tres meses).

EU responsible person

EU based economic operator ensuring the product complies with the required regulations.

ASSMANN Electronic GmbH

Auf dem Schüffel 3

Lüdenscheid, Germany

<https://www.assmann.com>

info@assmann.com