

# Digitus® Single Monitorhalterung, 49", 20 kg

DA-90473

EAN 4016032505914



## Single Monitorhalterung, 49", 20 kg Mechanische Feder, VESA: 75x75, 100x100, Schwarz

Leistungsstarke Monitorhalterung für maximale Flexibilität und Stabilität. Diese vollbewegliche Tischhalterung wurde speziell für große Monitore bis zu 49 Zoll und einem Gewicht von bis zu 20 kg entwickelt – ideal für anspruchsvolle Arbeitsumgebungen und hochwertige Setups. Egal ob flacher Bildschirm oder Curved Display: Die Halterung bietet höchste Stabilität und Flexibilität in einem platzsparenden Design. Dank der robusten Heavy-Duty-Konstruktion trägt sie auch schwere Monitore mühelos und ermöglicht gleichzeitig präzise Ausrichtung in alle Richtungen. Die integrierte Federspannung sorgt für eine feinjustierte Gewichtsangabe, sodass der Monitor mühelos in die gewünschte Position gebracht werden kann – ganz ohne Nachjustieren. Für maximale Benutzerfreundlichkeit sorgt die VESA Quick-Release-Funktion: Der Monitor lässt sich schnell und einfach montieren oder abnehmen. Die innovative Schnellverschlusskupplung erleichtert zudem die Verbindung der beiden Armsegmente und reduziert den Montageaufwand erheblich. Mit zwei flexiblen Befestigungsoptionen – Tischklemme oder Durchführung – lässt sich die Halterung an nahezu jedem Arbeitsplatz anbringen. Der integrierte 180°-Drehstopp verhindert ein unbeabsichtigtes Anschlagen an Wände oder benachbarte Bildschirme, während das clevere Kabelmanagement für einen aufgeräumten, professionellen Look sorgt. Ideal für Nutzer, die Wert auf Ergonomie, Stabilität und Funktionalität legen – ob im Büro, im Studio oder im Homeoffice.

### Vollbewegliche Tischhalterung für Bildschirme bis zu 49" mit einer maximalen Gewichtskapazität von 20 kg – geeignet für Flachbildschirme als auch für Curved Displays

- Maximale Monitorgröße: 49"
- Maximale Traglast: 20 kg

- Mechanische Feder mit Spannungseinstellung
- VESA-Kompatibilität: 75x75, 100x100
- Geeignet für Flat und Curved Monitore
- Neigen des Monitors: 70° (+ 50° bis -20°)
- Schwenken des Monitors: 180° (+90° bis -90°)
- Drehen des Monitors: 360° (+180° bis -180°)
- Voller Armauszug: 54,5 cm
- Befestigungsart: Klemmhalter oder Tischdurchführung
- Empfohlene Tischplattenstärke: Klemme: 10 – 80 mm, Tischdurchführung: 10 – 35 mm
- VESA Quick-Release Funktion (Schnell-Verschluss)
- 180°-Drehstopp
- Integriertes Kabelmanagement
- Material: Stahl Aluminium, Plastik
- Abmessungen: T 13,4 x B 62,5 x H 66,3 cm
- Gewicht: 4,95 kg
- Farbe: Schwarz
- Geprüftes & zertifiziertes ergonomisches Produkt – Zertifiziert durch IGR (Institut für Gesundheit und Ergonomie)

### Merkmale

- Befestigungsart: Klemm-Halterung
- Gewicht pro Monitor (max.): 20 kg
- Monitor Anzahl: 1
- Monitor Größe: bis 49"
- VESA Befestigung: 75x75 mm, 100x100 mm

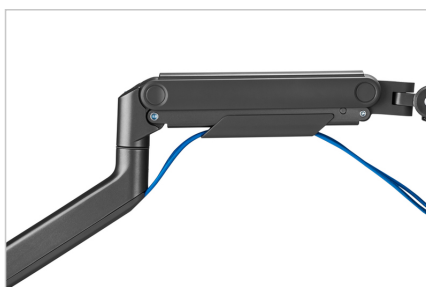
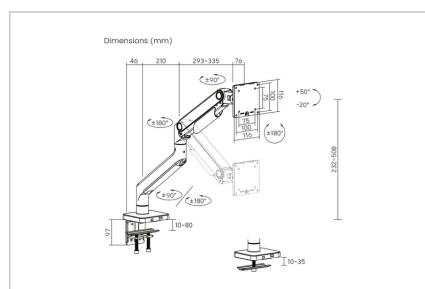
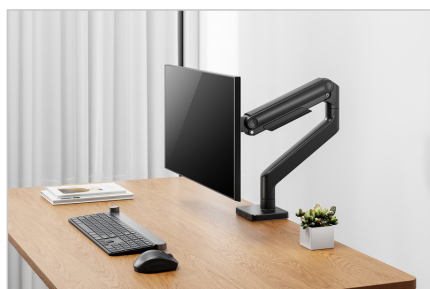
### Lieferumfang

- 1x Monitorhalterung
- 1x Befestigungsmaterial & Zubehör
- 1x Aufbauanleitung

## Logistische Daten

	Anzahl (Stück)	Gewicht (kg)	Tiefe (cm)	Breite (cm)	Höhe (cm)	cm³
Karton-VPE	2	11,80	22,00	45,50	26,50	26.526,50
Innen-VPE	1	5,90	0,00	0,00	0,00	0,00
Einzel-VPE	1	5,90	43,50	20,50	12,30	10.968,50
Netto einzeln ohne VP	1	4,95	13,40	62,50	66,30	0,00

### Weitere Anwendungsbilder:



## Sicherheitshinweise

- Bitte vor Beginn der Montage und Zusammenbau das ganze Handbuch durchlesen. Bitte sich mit dem Händler vor Ort bei Fragen zur Anleitung oder Warnungen in Verbindung setzen.
- **VORSICHT:** Bei Verwendung mit Produkten, die das zulässige Gewicht überschreiten, können Schäden oder möglicherweise Verletzungen die Folge sein.
- Halterungen sollen entsprechend den Montageanweisungen angebracht werden. Eine unsachgemäße Montage kann Schäden oder Verletzungen zur Folge haben.
- Sicherheitsausrüstung und geeignete Werkzeuge verwenden. Die Montage des Produktes sollte nur von Fachleuten durchgeführt werden.
- Dieses Produkt kann auf Wänden mit Fachwerk, massiven Beton- oder Steinwänden montiert werden.
- Die tragenden Oberflächen sollten das gesamte Gewicht von Geräten und allen zusätzlichen Bauteilen sicher aushalten können.
- Nur die mitgelieferten Einbauschrauben verwenden und die Schrauben **NICHT ZU FEST ANZIEHEN**.
- Dieses Produkt enthält Kleinteile, die Erstickungsgefahr beim Verschlucken hervorrufen können. Diese Teile von Kindern fernhalten.
- Dieses Produkt nur in Innenräumen verwenden. Verwendung des Produktes im Außenbereich kann zu Verletzungen und Schäden führen.
- **WICHTIG:** Vor der Montage bitte alle erhaltenen Bauteile mit der Bauteilliste abgleichen. Bei beschädigten oder fehlenden Teilen den Händler vor Ort nach Ersatzteilen fragen.
- **WARTUNG:** Die Halterungsklammer regelmäßig auf Sicherheit und Stabilität prüfen (am besten alle drei Monate).

**Verantwortliche Person für die EU**

In der EU ansässiger Wirtschaftsbeteiligter, der sicherstellt, dass das Produkt den erforderlichen Vorschriften entspricht.

ASSMANN Electronic GmbH

Auf dem Schüffel 3

Lüdenscheid, Germany

<https://www.assmann.com>

[info@assmann.com](mailto:info@assmann.com)