

Digitus® Dual Design Monitorhalterung, 2x 35", 2x 10 kg

DA-90472

EAN 4016032505907



Dual Monitorhalterung, 2x 35", 2x 10 kg Mechanische Feder, VESA: 75x75, 100x100, Weiss

Die vollbewegliche Dual-Monitor-Tischhalterung ist die perfekte Wahl für alle, die ihren Arbeitsplatz ergonomisch, flexibel und aufgeräumt gestalten möchten. Speziell entwickelt für die gleichzeitige Nutzung von zwei Monitoren, eignet sich die Halterung für Flat- und Curved-Bildschirme mit einer Diagonale von bis zu 35 Zoll. Jeder der beiden stabilen Tragarme bietet eine maximale Traglast von 10 kg, sodass auch größere und schwerere Monitore sicher und zuverlässig gehalten werden. Ein besonderes Highlight ist die integrierte mechanische Feder mit werkzeugloser Spannungseinstellung. Diese ermöglicht eine präzise Anpassung an das individuelle Monitorgewicht und garantiert, dass sich die Bildschirme leichtgängig und ohne Kraftaufwand in die gewünschte Position bringen lassen. Der eingebaute Federspannungsmechanismus sorgt dabei für flüssige Bewegungen und stabile Fixierung in jeder Ausrichtung – ganz gleich, ob Sie Ihren Monitor drehen, neigen oder in der Höhe verstellen möchten. Das durchdachte, platzsparende Design integriert ein effektives Kabelmanagement, das lästige Kabel aus dem Sichtfeld verschwinden lässt und für einen aufgeräumten Arbeitsplatz sorgt. Dank der VESA-Quick-Release-Funktion (75x75 mm und 100x100 mm) können Monitore im Handumdrehen angebracht oder entfernt werden, ohne dass Werkzeug erforderlich ist. Die innovative Schnellverschlusskupplung zwischen den beiden Armen macht zudem die Installation besonders einfach und schnell – ideal für alle, die Wert auf unkomplizierte Montage legen. Für maximale Flexibilität bietet die Halterung zwei verschiedene Befestigungsoptionen: die robuste Klemmbefestigung für den schnellen Halt am Tischrand sowie die stabile Tischdurchführung für eine dauerhaft sichere Fixierung. Hochwertige Materialien und präzise Verarbeitung garantieren eine lange Lebensdauer und zuverlässige Stabilität – selbst bei täglicher intensiver Nutzung. Ob im Büro, im Homeoffice oder für kreative Arbeitsumgebungen – diese Dual-Monitorhalterung vereint Stabilität, Funktionalität und modernes Design zu einer durchdachten Komplettlösung für mehr Komfort und Produktivität am Arbeitsplatz.

Vollbewegliche Tischhalterung für 2 Bildschirme bis zu 35" mit einer maximalen Gewichtskapazität von 2x 10 kg - geeignet für Flachbildschirme als auch für Curved Displays

- Maximale Monitorgröße: 35"
- Maximale Traglast pro Arm: 10 kg
- Mechanische Feder mit Spannungseinstellung (Werkzeuglos)
- VESA-Kompatibilität: 75x75, 100x100
- Geeignet für Flat und Curved Monitore
- Geprüftes & zertifiziertes ergonomisches Produkt – Zertifiziert durch IGR (Institut für Gesundheit und Ergonomie)
- Neigen des Monitors: 135° (+90° bis -45°)
- Schwenken des Monitors: 180° (+90° bis -90°)
- Drehen des Monitors: 360° (+180° bis -180°)
- Voller Armauszug: 58,2 cm
- Befestigungsart: Klemmhalter oder Tischdurchführung
- Empfohlene Tischplattenstärke: Klemme: 5 - 70 mm, Tischdurchführung: 5 - 80 mm
- VESA Quick-Release Funktion (Schnell-Verschluss)
- Integriertes Kabelmanagement
- Material: Stahl, Aluminium, Plastik
- Abmessungen: T 12,6 x B 105 x H 54,5 cm
- Gewicht: 4,9 kg
- Farbe: Weiss

Merkmale

- Befestigungsart: Klemm-Halterung
- Gewicht pro Monitor (max.): 10 kg
- Monitor Anzahl: 2
- Monitor Größe: bis 35"
- VESA Befestigung: 75x75 mm, 100x100 mm

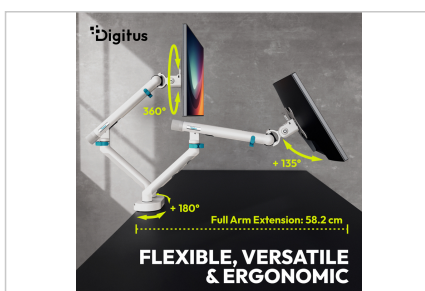
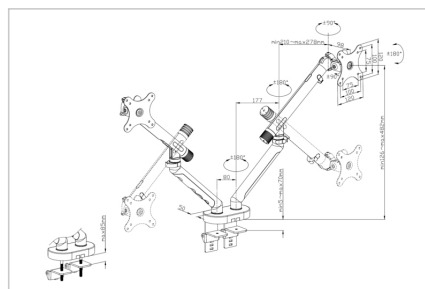
Lieferumfang

- 1x Monitorhalterung
- 1x Befestigungsmaterial & Zubehör
- 1x Aufbauanleitung

Logistische Daten

| | Anzahl (Stück) | Gewicht (kg) | Tiefe (cm) | Breite (cm) | Höhe (cm) | cm ³ |
|-----------------------|-------------------|-----------------|---------------|----------------|--------------|-----------------|
| Karton-VPE | 4 | 24,00 | 28,50 | 45,50 | 62,00 | 80.398,50 |
| Innen-VPE | 1 | 6,00 | 0,00 | 0,00 | 0,00 | 0,00 |
| Einzel-VPE | 1 | 6,00 | 13,20 | 29,60 | 44,10 | 17.230,80 |
| Netto einzeln ohne VP | 1 | 4,90 | 12,60 | 105,00 | 54,50 | 0,00 |

Weitere Anwendungsbilder:



Verantwortliche Person für die EU

In der EU ansässiger Wirtschaftsbeteiligter, der sicherstellt, dass das Produkt den erforderlichen Vorschriften entspricht.

ASSMANN Electronic GmbH

Auf dem Schüffel 3

Lüdenscheid, Germany

<https://www.assmann.com>

info@assmann.com