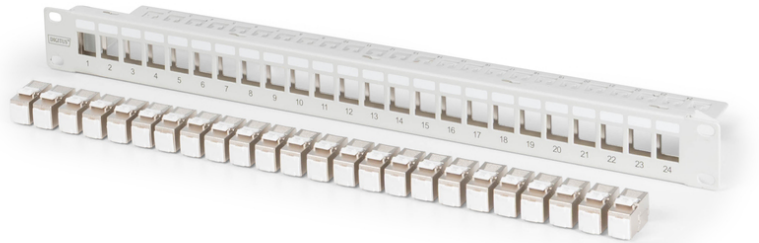


# DIGITUS® Modulär patchpanel, 24 portar, utrustad med 24x DN-93615

DN-91410-24

EAN 4016032505730



## Modulär patchpanel, skärmd med 24x DN-93615 24 portar, 1U, rackmonterad, grå RAL 7035

DIGITUS Modular Patch Panel, 24-port, är en robust, rackmonterbar 19-tums panel som är förinstallerad med 24 CAT 6A Keystone-moduler (DN-93615) - redo för omedelbar, snabb och effektiv installation. Den är enkel att hantera och möjliggör flexibla nätverkskonfigurationer tack vare sin modulära design. Med fullt matchade CAT 6A Keystone-moduler ingår inget behov av separat upphandling eller kompatibilitetstest. En integrerad kabelhanteringslist säkerställer organisation och stabilitet, medan jordanslutningen ger ytterligare säkerhet. Den här kompletta lösningen optimerar rackutrymmet, minskar installationstiden och förenklar projektplaneringen - perfekt för professionella installatörer och krävande IT-miljöer.

- Keystone-monteringsdesign: Rak
- Användningsområden: 483 mm (19") fördelningskåp
- Standarder: ISO/IEC 11801 3:e upplagan, EN 50173-1, EIA/TIA 568-C
- Allmänna egenskaper:
- Lämplig för 483 mm (19") rackmontering
- Lämplig för skärmda Digitus® Keystone-moduler och -kontakter

- Central jordanslutning
- Tekniska egenskaper:
- Material i hölje: 1,5 mm SPCC kallvalsad stålplåt, pulverlackerad
- Materialstandard: EN 10 130(1991), BS 1449, NFA 36/401, DIN 1623, UNI 5866, UNE 36-086, SIS, JIS G 3141, ASTM, SAE, NFA 36/401
- Material jordningsstång: galvaniserat stål
- Fysikaliska egenskaper:
- Driftstemperatur: -20° C till +70 °C (ISO/IEC 11801, EN 50173-1, ANSI/TIA/EIA 568 C)
- Driftstemperatur: -20° C till +70 °C (ISO/IEC 11801, EN 50173-1, ANSI/TIA/EIA 568 C)
- Färg: Grå RAL7035
- utrustad med 24x DN-93615 Keystone-moduler

### Attributes

- Enheter: 1
- Färg: ljusgrå, RAL 7035
- Portar: 24
- Kategori: CAT 6A

### Logistics

	Number (pcs)	Weight (kg)	Depth (cm)	Width (cm)	Height (cm)	cm³
Packaging Unit Carton	15	19.34	57.00	52.00	26.00	77,064.00
Packaging Unit Inside	1	1.29	7.50	56.00	10.00	4,200.00
Packaging Unit Single	1	1.29	7.50	56.00	10.00	4,200.00
Net single without Packaging	1	1.15	0.90	48.20	4.40	0.00

More images:



**DN-91410-24**  
Modular patch panel, 24 port equipped with 24x DN-93615

**This Set is combined of:**

1x DN-91410  
Modular Patch Panel, shielded, 24-port,  
blank, 1U, rack mount, grey RAL 7035

24x DN-93615  
CAT 6A RJ45 module, shielded,  
tool-free mounting connection

**DN-91410-24**  
Modular patch panel, 24 port equipped with 24x DN-93615

Construction Method:  
100% copper conductors  
Shielded  
100% copper conductors  
Shielded

**DN-91410-24**  
Modular patch panel, 24 port equipped with 24x DN-93615

Compliance with CAT 6A, CAT 6 and CAT 6E standards  
Frequency up to 56 MHz  
CAT 6 and CAT 6E certification  
Shielded and 100% copper  
100% copper conductors  
Shielded  
100% copper conductors  
Shielded

Safety notes

- Skydda produkten från fukt
- Undvik antistatisk uppladdning vid installation av produkten
- Beakta råkabellverkarens specifikationer under installationen

EU responsible person

EU based economic operator ensuring the product complies with the required regulations.

ASSMANN Electronic GmbH  
Auf dem Schüffel 3  
Lüdenscheid, Germany  
<https://www.assmann.com>  
[info@assmann.com](mailto:info@assmann.com)