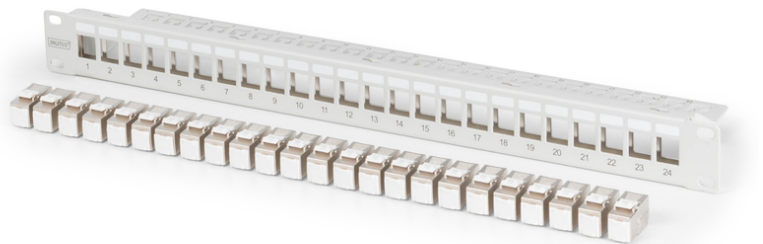


# Digitus® Modulares Patch Panel, 24-Port, bestückt mit 24x DN-93615

DN-91410-24

EAN 4016032505730



## Modulares Patch Panel, geschirmt mit 24x DN-93615 24-Port, 1U, rackmontiert, grau RAL 7035

Das DIGITUS Modular Patch Panel, 24-Port, ist ein robustes, rackmontierbares 19-Zoll-Panel, das mit 24 CAT 6A Keystone-Modulen (DN-93615) – bereit für eine sofortige, schnelle und effiziente Installation. Es bietet eine einfache Verwaltung und ermöglicht dank seines modularen Aufbaus flexible Netzwerkkonfigurationen. Mit den im Lieferumfang enthaltenen, vollständig abgestimmten CAT 6A Keystone-Modulen entfallen separate Beschaffungsmaßnahmen oder Kompatibilitätsprüfungen. Eine integrierte Kabelmanagementleiste sorgt für Ordnung und Stabilität, während der Erdungsanschluss zusätzliche Sicherheit bietet. Diese Komplettlösung optimiert den Rack-Platz, reduziert die Installationszeit und vereinfacht die Projektplanung – ideal für professionelle Installateure und anspruchsvolle IT-Umgebungen.

- Ausführung Keystone Aufnahme: Gerade
- Anwendungsbereiche: 483 mm (19") Verteilerschrank
- Normen: ISO/IEC 11801 3rd Ed., EN 50173-1, EIA/TIA 568-C
- Generelle Eigenschaften:
- Geeignet für 483 mm (19") Schrankmontage
- Geeignet für geschirmte Digitus® Keystone Module und Kupplungen

- Zentraler Erdungsanschluss
- Technische Eigenschaften:
- Material Gehäuse: 1,5 mm SPCC kaltgewalztes Stahlblech, pulverbeschichtet
- Material Standard: EN 10 130(1991), BS 1449, NFA 36/401, DIN 1623, UNI 5866, UNE 36-086, SIS, JIS G 3141, ASTM, SAE, NFA 36/401
- Material Erdungsschiene: verzinkter Stahl
- Physikalische Eigenschaften:
- Betriebstemperatur: -20° C bis +70 °C (ISO/IEC 11801, EN 50173-1, ANSI/TIA/EIA 568 C)
- Betriebstemperatur: -20° C bis +70 °C (ISO/IEC 11801, EN 50173-1, ANSI/TIA/EIA 568 C)
- Farbe: Grau RAL7035
- bestückt mit 24x DN-93615 Keystone Modulen

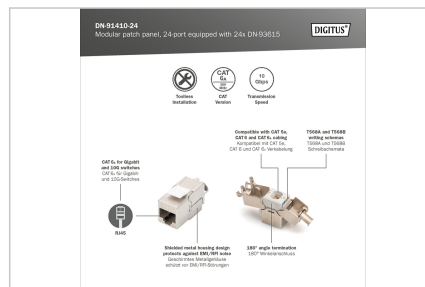
### Merkmale

- Farbe: lichtgrau, RAL 7035
- HE: 1
- Ports: 24
- Kategorie: CAT 6A

### Logistische Daten

	Anzahl (Stück)	Gewicht (kg)	Tiefe (cm)	Breite (cm)	Höhe (cm)	cm³
Karton-VPE	15	19,34	57,00	52,00	26,00	77.064,00
Innen-VPE	1	1,29	7,50	56,00	10,00	4.200,00
Einzel-VPE	1	1,29	7,50	56,00	10,00	4.200,00
Netto einzeln ohne VP	1	1,15	0,90	48,20	4,40	0,00

## Weitere Anwendungsbilder:



## Sicherheitshinweise

- Produkt vor Feuchtigkeit schützen

## Verantwortliche Person für die EU

In der EU ansässiger Wirtschaftsbeteiligter, der sicherstellt, dass das Produkt den erforderlichen Vorschriften entspricht.

ASSMANN Electronic GmbH  
Auf dem Schöffel 3  
Lüdenscheid, Germany  
<https://www.assmann.com>  
[info@assmann.com](mailto:info@assmann.com)