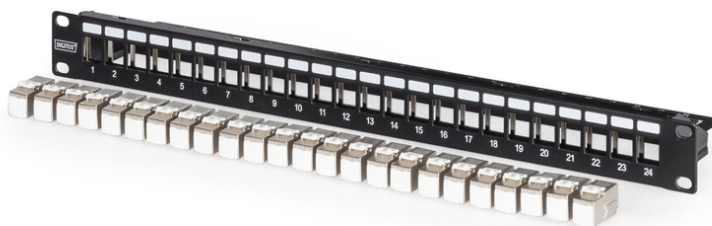


# DIGITUS® Painel de ligação modular, 24 portas, equipado com 24x DN-93615

DN-91411-24

EAN 4016032505723



## Painel de ligação modular, blindado com 24x DN-93615 24 portas, 1U, montagem em bastidor, campo de etiquetas, preto

O Patch Panel Modular DIGITUS, 24 portas, é um painel robusto de 19 polegadas, montável em bastidor, equipado com 24 módulos Keystone CAT 6A (DN-93615) - pronto para uma instalação imediata, rápida e eficiente. Oferece uma gestão fácil e permite configurações de rede flexíveis graças ao seu design modular. Com módulos Keystone CAT 6A totalmente compatíveis incluídos, não há necessidade de aquisição separada ou de verificações de compatibilidade. Uma faixa de gestão de cabos integrada garante organização e estabilidade, enquanto a ligação à terra proporciona segurança adicional. Esta solução completa otimiza o espaço em bastidor, reduz o tempo de instalação e simplifica o planeamento do projeto - ideal para instaladores profissionais e ambientes de TI exigentes.

- Design de montagem Keystone: Reto
- Áreas de aplicação: Armário de distribuição de 483 mm (19")
- Normas: ISO/IEC 11801 3ª Ed., EN 50173-1, EIA/TIA 568-C
- Propriedades gerais:
- Adequado para montagem em bastidor de 483 mm (19")
- Adequado para módulos e conectores Digitus® Keystone blindados

- Ligação central à terra
- Características técnicas:
- Material da caixa: chapa de aço laminada a frio SPCC de 1,5 mm, revestida a pó
- Norma de material: EN 10 130 (1991), BS 1449, NFA 36/401, DIN 1623, UNI 5866, UNE 36-086, SIS, JIS G 3141, ASTM, SAE, NFA 36/401
- Material da barra de ligação à terra: aço galvanizado
- Propriedades físicas:
- Temperatura de funcionamento: -20° C a +70 °C (ISO/IEC 11801, EN 50173-1, ANSI/TIA/EIA 568 C)
- Temperatura de funcionamento: -20° C a +70 °C (ISO/IEC 11801, EN 50173-1, ANSI/TIA/EIA 568 C)
- Cor: Preto RAL9005
- Equipado com 24 módulos Keystone DN-93615

### Attributes

- Color: black, RAL 9005
- Ports: 24
- Units: 1
- Category: CAT 6A

## Logistics

	Number (pcs)	Weight (kg)	Depth (cm)	Width (cm)	Height (cm)	cm³
Packaging Unit Carton	15	19.34	57.00	52.00	26.00	77,064.00
Packaging Unit Inside	1	1.29	7.50	56.00	10.00	4,200.00
Packaging Unit Single	1	1.29	7.50	56.00	10.00	4,200.00
Net single without Packaging	1	1.15	0.90	48.20	4.40	0.00

**More images:**



**Safety notes**

- Protect product from moisture
- Avoid antistatic charging when installing the product
- Observe the specifications of the raw cable manufacturer during installation

**EU responsible person**

EU based economic operator ensuring the product complies with the required regulations.

ASSMANN Electronic GmbH  
 Auf dem Schüffel 3  
 Lüdenscheid, Germany  
<https://www.assmann.com>  
[info@assmann.com](mailto:info@assmann.com)