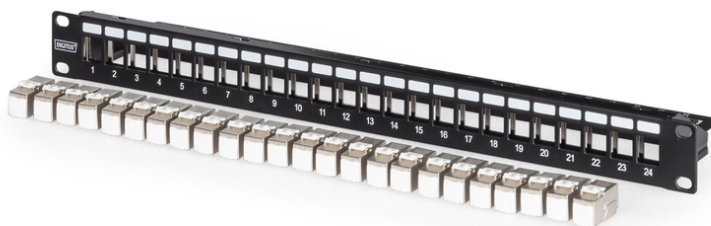


# DIGITUS® Modułowy panel krosowy, 24-portowy, wyposażony w 24x DN-93615

DN-91411-24

EAN 4016032505723



## Panel krosowy modułowy 19" 24x keystone DN-93615, ekranowany, 1U, czarny, przewod. kabli, pola opisowe

24-portowy modułowy panel krosowy DIGITUS to solidny, montowany w szafie 19-calowy panel z 24 modułami CAT 6A Keystone (DN-93615) - gotowy do natychmiastowej, szybkiej i wydajnej instalacji. Oferuje łatwe zarządzanie i umożliwia elastyczne konfiguracje sieci dzięki modułowej konstrukcji. Dzięki w pełni dopasowanym modułom CAT 6A Keystone nie ma potrzeby oddzielnego zakupu lub testowania kompatybilności. Zintegrowana listwa do zarządzania kablami zapewnia organizację i stabilność, a połączenie uziemiające zapewnia dodatkowe bezpieczeństwo. To kompletne rozwiązanie optymalizuje przestrzeń w szafie rack, skraca czas instalacji i upraszcza planowanie projektu - idealne dla profesjonalnych instalatorów i wymagających środowisk IT.

- Konstrukcja mocowania Keystone: Prosta
- Obszary zastosowań: szafa dystrybucyjna 483 mm (19")
- Normy: ISO/IEC 11801 3rd Ed., EN 50173-1, EIA/TIA 568-C
- Właściwości ogólne:
- Nadaje się do montażu w szafie rack 483 mm (19")
- Nadaje się do ekranowanych modułów i złączy Digitus® Keystone

- Centralne połączenie uziemiające
- Właściwości techniczne:
- Materiał obudowy: 1,5 mm blacha stalowa walcowana na zimno SPCC, malowana proszkowo
- Norma materiałowa: EN 10 130(1991), BS 1449, NFA 36/401, DIN 1623, UNI 5866, UNE 36-086, SIS, JIS G 3141, ASTM, SAE, NFA 36/401
- Materiał pręta uziemiającego: stal ocynkowana
- Właściwości fizyczne:
- Temperatura pracy: -20°C do +70°C (ISO/IEC 11801, EN 50173-1, ANSI/TIA/EIA 568°C)
- Temperatura pracy: od -20°C do +70°C (ISO/IEC 11801, EN 50173-1, ANSI/TIA/EIA 568°C)
- Kolor: czarny RAL9005
- Wyposażony w 24 moduły DN-93615 Keystone

### Atrybuty

- Kolor: Czarny, RAL 9005
- Porty: 24
- Wysokość [U]: 1
- Kategoria okablowania: Kat. 6A

### Logistyka

	Liczba (sztuki)	Waga (kg)	Głębokość (cm)	Szerokość (cm)	Wysokość (cm)	cm <sup>3</sup>
Zewnętrzne opakowanie zbiorcze	15	19.34	57.00	52.00	26.00	77,064.00
Opakowanie wewnętrzne	1	1.29	7.50	56.00	10.00	4,200.00
Opakowanie jednostkowe	1	1.29	7.50	56.00	10.00	4,200.00
Netto bez opakowania	1	1.15	0.90	48.20	4.40	0.00

## Więcej zdjęć



**DN-91411-24**  
Modular patch panel, 24 port equipped with 24x DN-93615

**DIGITUS**

**This Set is combined of:**

- 1x DN-91411  
Modular Patch Panel, shielded, 24-port, blank, 1U, rack mount, black RAL 9005

**+**

- 24x DN-93615  
CAT 6A RoboStone module, shielded, tool-free mounting connection

**DN-91411-24**  
Modular patch panel, 24 port equipped with 24x DN-93615

**DIGITUS**

No Termination  
 CAT 6A  
 CAT 6  
 10 Gbps  
 100 Gbps  
 Shielded

**DN-91411-24**  
Modular patch panel, 24 port equipped with 24x DN-93615

**DIGITUS**

No Termination  
 CAT 6A  
 CAT 6  
 10 Gbps  
 100 Gbps

**GHMT**  
 Shielded and tool-free design, perfect for high-density applications.

**GHMT**  
 Shielded and tool-free design, perfect for high-density applications.

## Safety notes

- Ochrona produktu przed wilgocią.
- Podczas instalacji produktu należy unikać ładunków elektrostatycznych.
- Podczas instalacji należy przestrzegać wytycznych producenta okablowania.

## EU responsible person

EU based economic operator ensuring the product complies with the required regulations.

ASSMANN Electronic GmbH  
 Auf dem Schüffel 3  
 Lüdenscheid, Germany  
<https://www.assmann.com>  
[info@assmann.com](mailto:info@assmann.com)