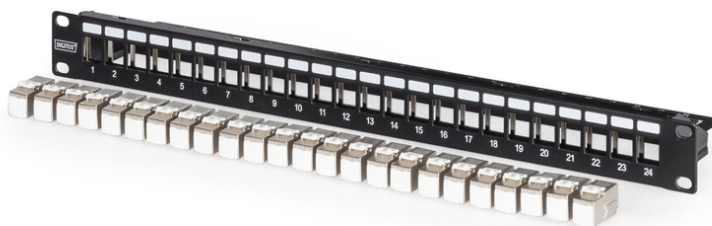


DIGITUS® Panneau de brassage modulaire, 24 ports équipé de 24x DN-93615

DN-91411-24

EAN 4016032505723



Panneau de brassage modulaire, blindé avec 24x DN-93615 24 ports, 1U, montable en rack, champ d'étiquettes, noir

Le panneau de brassage modulaire DIGITUS, 24 ports, est un panneau 19 pouces robuste, montable en rack, préinstallé avec 24 modules CAT 6A Keystone (DN-93615) - prêt pour une installation immédiate, rapide et efficace. Il offre une gestion simple et permet des configurations réseau flexibles grâce à sa conception modulaire. Grâce aux modules CAT 6A Keystone entièrement adaptés inclus dans la livraison, il n'est pas nécessaire de procéder à des achats séparés ou à des tests de compatibilité. Une barre de gestion des câbles intégrée assure l'ordre et la stabilité, tandis que la prise de terre offre une sécurité supplémentaire. Cette solution complète optimise l'espace du rack, réduit le temps d'installation et simplifie la planification du projet - idéale pour les installateurs professionnels et les environnements informatiques exigeants.

- Modèle de logement Keystone : droit
- Domaines d'application : armoire de distribution de 483 mm (19")
- Normes en vigueur : ISO/IEC 11801 3ème édition, EN 50173-1, EIA/TIA 568-C
- Caractéristiques générales :
- Convient pour un montage en armoire de 483 mm (19")

- Convient aux modules et connecteurs blindés Digitus® Keystone
- Prise de terre centrale
- Caractéristiques techniques :
- Matériau du boîtier : tôle d'acier laminée à froid SPCC de 1,5 mm, revêtu de poudre
- Norme de matériau : EN 10 130(1991), BS 1449, NFA 36/401, DIN 1623, UNI 5866, UNE 36-086, SIS, JIS G 3141, ASTM, SAE, NFA 36/401
- Matériau de la barre de mise à la terre : acier galvanisé
- Propriétés physiques :
- Température de fonctionnement : -20° C à +70 °C (ISO/IEC 11801, EN 50173-1, ANSI/TIA/EIA 568 C)
- Température de fonctionnement : -20° C à +70 °C (ISO/IEC 11801, EN 50173-1, ANSI/TIA/EIA 568 C)
- Couleur : noir RAL9005
- équipé de 24 modules Keystone DN-93615

Attributes

- Couleur: noir, RAL 9005
- Ports: 24
- Unités: 1
- Catégorie: Cat. 6a

Logistics

	Number (pcs)	Weight (kg)	Depth (cm)	Width (cm)	Height (cm)	cm ³
Packaging Unit Carton	15	19.34	57.00	52.00	26.00	77,064.00
Packaging Unit Inside	1	1.29	7.50	56.00	10.00	4,200.00
Packaging Unit Single	1	1.29	7.50	56.00	10.00	4,200.00
Net single without Packaging	1	1.15	0.90	48.20	4.40	0.00

More images:



Safety notes

- Protéger le produit de l'humidité
- Éviter les charges antistatiques lors de l'installation du produit
- Respectez les consignes du fabricant de câbles bruts lors du montage.

EU responsible person

EU based economic operator ensuring the product complies with the required regulations.

ASSMANN Electronic GmbH
 Auf dem Schüffel 3
 Lüdenscheid, Germany
<https://www.assmann.com>
info@assmann.com