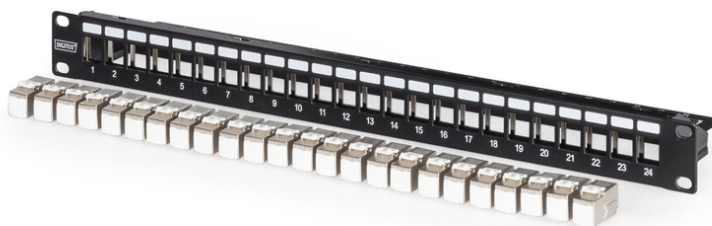


DIGITUS® Panel de conexiones modular, 24 puertos equipados con 24x DN-93615

DN-91411-24

EAN 4016032505723



Panel de conexiones modular, apantallado con 24x DN-93615 24 puertos, 1U, montaje en bastidor, campo de etiquetas, negro

El panel de interconexión modular DIGITUS, de 24 puertos, es un robusto panel de 19 pulgadas para montaje en bastidor, preinstalado con 24 módulos Keystone CAT 6A (DN-93615), listo para una instalación inmediata, rápida y eficaz. Ofrece una gestión sencilla y permite configuraciones de red flexibles gracias a su diseño modular. Al incluir módulos Keystone CAT 6A totalmente adaptados, no es necesario adquirirlos por separado ni realizar pruebas de compatibilidad. Una regleta de organización de cables integrada garantiza la organización y la estabilidad, mientras que la conexión a tierra proporciona seguridad adicional. Esta solución completa optimiza el espacio en el bastidor, reduce el tiempo de instalación y simplifica la planificación de proyectos: ideal para instaladores profesionales y entornos informáticos exigentes.

- Diseño de montaje Keystone: Recto
- Áreas de aplicación: armario de distribución de 483 mm (19")
- Normas: ISO/IEC 11801 3ª Ed., EN 50173-1, EIA/TIA 568-C
- Propiedades generales:
- Apto para montaje en bastidor de 483 mm (19")
- Apto para módulos y conectores Digitus® Keystone apantallados

- Conexión central a tierra
- Características técnicas:
- Material de la carcasa: chapa de acero laminado en frío SPCC de 1,5 mm, con recubrimiento en polvo
- Norma de material: EN 10 130(1991), BS 1449, NFA 36/401, DIN 1623, UNI 5866, UNE 36-086, SIS, JIS G 3141, ASTM, SAE, NFA 36/401
- Material de la barra de puesta a tierra: acero galvanizado
- Propiedades físicas:
- Temperatura de funcionamiento: de -20° C a +70 °C (ISO/IEC 11801, EN 50173-1, ANSI/TIA/EIA 568 C)
- Temperatura de funcionamiento: de -20° C a +70 °C (ISO/IEC 11801, EN 50173-1, ANSI/TIA/EIA 568 C)
- Color: Negro RAL9005
- Equipado con 24 módulos DN-93615 Keystone

Attributes

- Color: negro, RAL 9005
- Puertos: 24
- Unidades: 1
- Categoría: CAT 6A

Logistics						
	Number (pcs)	Weight (kg)	Depth (cm)	Width (cm)	Height (cm)	cm³
Packaging Unit Carton	15	19.34	57.00	52.00	26.00	77,064.00
Packaging Unit Inside	1	1.29	7.50	56.00	10.00	4,200.00
Packaging Unit Single	1	1.29	7.50	56.00	10.00	4,200.00
Net single without Packaging	1	1.15	0.90	48.20	4.40	0.00

More images:



Safety notes

- Proteger el producto de la humedad
- Evite la carga antiestática al instalar el producto
- Observe las especificaciones del fabricante del cable bruto durante la instalación

EU responsible person

EU based economic operator ensuring the product complies with the required regulations.

ASSMANN Electronic GmbH
 Auf dem Schüffel 3
 Lüdenscheid, Germany
<https://www.assmann.com>
info@assmann.com