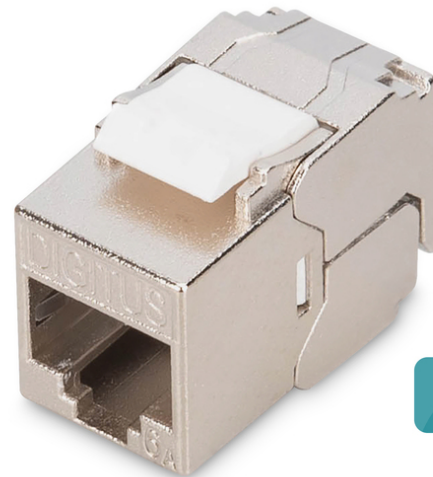


# DIGITUS® CAT 6A compacte keystone module, afgeschermd, installatieverbinding zonder gereedschap. 8 stuks.

DN-93615-S-8

EAN 4016032505204



8x

## CAT 6A compacte behuizing Keystone-module, afgeschermd, aansluiting zonder gereedschap, 8 stuks.

De afgeschermd CAT 6A korte keystone module DN-93615-S-8 van DIGITUS® maakt indruk met zijn toekomstgerichte standaarden en hoogwaardige kwaliteit voor uw netwerk. Het compacte ontwerp maakt seriële installatie in 483 mm (19") 1U panelen mogelijk. De installatie zonder gereedschap wordt uitgevoerd via LSA-strips, kleurcodeerd volgens EIA/TIA 568 A&B. Dankzij het compacte ontwerp past de module ook in design-compatibele modulaire aansluitdozen.

### Snelle en eenvoudige installatie zonder speciaal gereedschap

- Categorie 6A 10GBase-T, 500 MHz
- ISO/IEC 11801 3e editie, EN 50173-1
- Geschikt voor IEEE 802.3 af/at/bt - PoE, PoE+ (4PPoE in permanente link)
- Geschikt voor installatie van verdelers en aansluitdozen
- RJ45-aansluiting, 8P8C
- Kabelinstallatie via isolatieverplaatsingsconnectoren, kleurcodeerd volgens EIA/TIA 568 A & B
- Trekontlasting en kabelbevestiging met kabelbinders
- Montageaansluiting zonder gereedschap
- 360° schildcontact

- Materiaal behuizing: Zinkspluitgietwerk - vernikkeld
- Contactmateriaal: Fosforbrons
- Coating Contacten: Nikkel, verguld 0,5 µ
- Invoegkracht: Max. 30N (volgens IEC 60603-7-51)
- Houdkracht: 7,7 kg tussen stopcontact en stekker
- Bedrijfstemperatuur: -20 °C tot +70 °C (ISO/IEC 11801, ANSI/TIA 568 C.2)
- Paringscycli: 750 (ISO/IEC 11801, IEC 60603-7-51)
- In overeenstemming met IEC 60512-5, IEC 60512-6-5
- Koperen geleider diameter: AWG (26/7 - 22/1), geslagen en massieve draad
- Getest met AWG 22/1 massieve installatiekabel
- (DIGITUS® DK-T74X-A-VH-X; AWG 22/1 Cat.7A installatiekabel)
- Diëlektrische sterkte: 1000 VDC (contact/contact), 1500 VDC (contact/aarde)
- Installatie zonder gereedschap met LSA isolatieverplaatsingsconnectoren, kleurcodeerd volgens EIA/TIA 568 A & B
- Intelligente kabelmanager (hersluitbaar)

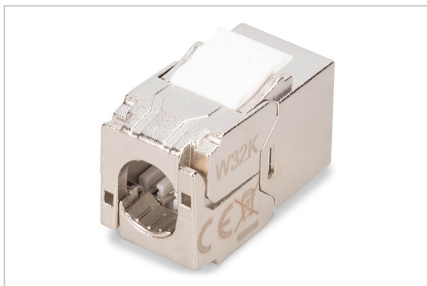
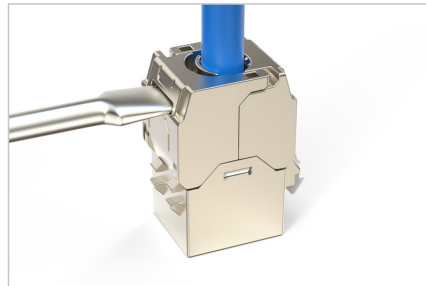
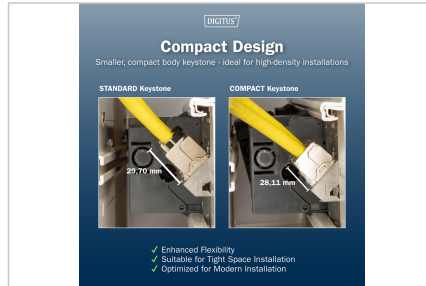
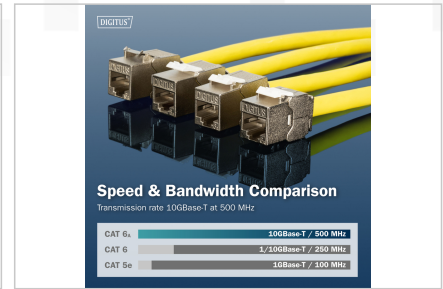
### Attributes

- Categorie: CAT 6A

## Logistics

	Number (pcs)	Weight (kg)	Depth (cm)	Width (cm)	Height (cm)	cm³
Packaging Unit Carton	40	7.42	21.50	36.50	38.00	29,820.50
Packaging Unit Inside	4	0.74	7.50	12.50	18.00	1,687.50
Packaging Unit Single	1	0.19	3.00	12.00	15.00	540.00
Net single without Packaging	1	0.00	0.00	0.00	0.00	0.00

More images:



**Safety notes**

- Bescherm het product tegen vocht
- Vermijd antistatische oplading bij het installeren van het product
- Neem tijdens de installatie de specificaties van de fabrikant van de ruwe kabel in acht

**EU responsible person**

EU based economic operator ensuring the product complies with the required regulations.

ASSMANN Electronic GmbH  
 Auf dem Schüffel 3  
 Lüdenscheid, Germany  
<https://www.assmann.com>  
[info@assmann.com](mailto:info@assmann.com)