

# Digitus® Serverschrank Unique Server-N Serie - 600x1000 mm (BxT)

DN-31301-B

EAN 4016032505105



## 26HE Serverschrank, Unique Server-N 1342x600x1000 mm, Glas-Fronttür, sw (RAL 9005)

Die Serverschränke der Unique Server-N Serie wurden für eine besonders komfortable und flexible Netzwerkverkabelung design und produziert. Durchdachte Optimierungen bieten marktkonforme Stabilität bei maximaler Flexibilität. Ein modular, durch verschraubte 483 mm (19")-Blindplatten offenes Bodenchassis bietet ausreichend Platz für Kabel aller Art. Darüber hinaus befinden sich Kabeleinlässe mit Bürsten im hinteren Bereich des Bodenchassis. Großzügige vertikale Kabelkanäle mit Kabelführungshilfen und Blende, verbaut in der Frontseite (ab 800 mm Schrankbreite), sowie integrierte Halterungen für Steckdosenleisten im hinteren Schrankbereich, runden die vielfältigen Eigenschaften des Serverschranks einwandfrei ab. Perforierte Stahltüren, sowohl vorne als auch hinten, sorgen für eine verbesserte Luftzirkulation und somit eine optimale passive Kühlung. Zwei Paar verkröpfte und galvanisch verzinkte, mit gegenläufig ablesbaren Höheneinheiten beschriftete 483 mm (19")-Profilschienen sind im Inneren verbaut. Sie lassen sich stufenlos verstellen und sind mit zusätzlichen Tiefenstreben im Schrank verbunden. Jeder Schrank ist eine robuste Stahlkonstruktion aus bis zu 1,5 mm starkem Stahlblech. Die Farbgebung erfolgt in Form von elektrostatischer Pulverbeschichtung in den Standardfarben Grau (RAL 7035) und Schwarz (RAL 9005). Modular abschließ- und abnehmbare Seitenwände sowie Türen verbessern die Zugänglichkeit. Ein Türanschlagswechsel kann vorgenommen werden. Des Weiteren sind die Schränke auf Grund der zerlegbaren Konstruktion bei Bedarf komplett demontierbar.

**Die DIGITUS® Serverschränke der Unique Server-N Serie verbinden maximale Stabilität mit optimaler Flexibilität im Kabelmanagement, für die hohen Anforderungen der modernen IT-Infrastruktur mit den verschiedensten Anwendungsszenarien.**

- Schutzart IP20
- Fronttür aus komplettem Stahlrahmen mit zertifiziertem Sicherheitsglas, einteilig
- Rücktür aus 70% perforiertem Stahl
- Schwenkgriff mit Profilhalbzylinder-Schloss inkl. Schlüssel Typ 333 an der Front- und Rücktür
- 1-Punkt-Verriegelung an allen Türen
- Abnehmbare Seitenwände mit Vorreißerschluss Typ 333 und zusätzlicher Schnappverriegelung

- Inkl. 4 Stück Nivellierfüße M10, beigelegt
- 483 mm (19")-Profilschienen an der Vorder- und Rückseite innerhalb des Schrankes montiert, stufenlos verstellbar
- 483 mm (19")-Profilschienen sind galvanisch verzinkt und gegenläufig mit den Höheneinheiten nummeriert
- 483 mm (19")-Profilschienen sind für erhöhte Stabilität mit Tiefenstreben verbunden
- Hohe Traglast der 483 mm (19")-Profilschienen von bis zu 1200 kg
- Einbautiefe für Komponenten min.-max.: 688-943 mm
- Modulares, offenes Bodenchassis mit herausnehmbaren 19"-Blindplatten (450 x 670 mm)
- Kabeleinlässe im Boden: 400 x 170 mm (rückseitig)
- Integrierte PDU-Halterungen im hinteren Schrankbereich links und rechts
- Dach ist vorbereitet für die Aufnahme einer Lüftereinheit sowie einem aufgesetztem, abnehmbarem Deckel
- Erdungspunkte im Schrank und an abnehmbaren Türen/Wänden
- Sofort einsatzbereit: Die Lieferung erfolgt montiert (Schrank bei Bedarf komplett zerlegbar)

### Merkmale

- Breite: 600 mm
- Farbe: schwarz, RAL 9005
- Fronttür: Glastür, einflügelig
- HE: 26
- Rücktür: Stahltür, perforiert, einflügelig
- Schranktyp: Serverschrank
- Seitenwände: Beidseitig
- Tiefe: 1000 mm
- Traglast: 1200 kg
- IP Schutzklasse: IP20
- Montiert: ja

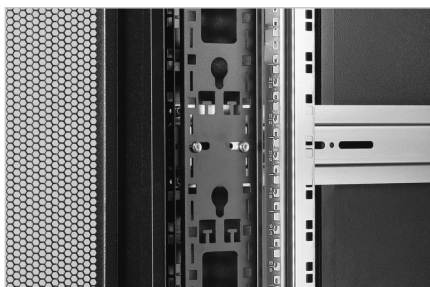
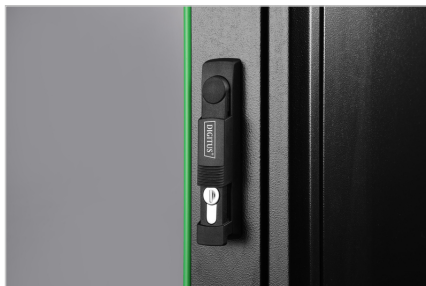
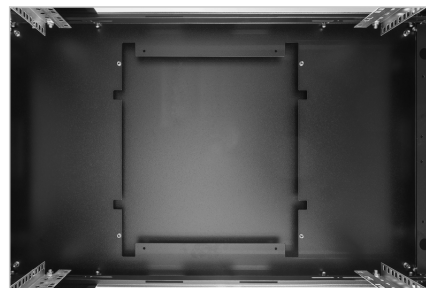
### Lieferumfang

- Erdungskabel-Set
- Installations-Set (Schrauben, Käfigmuttern, Unterlegscheiben)
- 2 x Schlüssel
- 4 x Nivellierfuß, M10

## Logistische Daten

	Anzahl (Stück)	Gewicht (kg)	Tiefe (cm)	Breite (cm)	Höhe (cm)	cm <sup>3</sup>
Karton-VPE	1	78,00	105,00	65,00	139,20	950.040,00
Innen-VPE	1	78,00	105,00	65,00	139,20	950.040,00
Einzel-VPE	1	78,00	105,00	65,00	139,20	950.040,00
Netto einzeln ohne VP	1	77,00	100,00	60,00	134,20	0,00

## Weitere Anwendungsbilder:



## Sicherheitshinweise

- Sorgen Sie für eine ausreichende Belüftung, um Überhitzung der verbauten Geräte zu verhindern.
- Netzwerkschränke sollten nicht überfüllt werden, und die Belüftungsöffnungen dürfen nicht blockiert sein.
- Kabel sollten ordentlich verlegt und in Kabelkanälen oder -trays organisiert werden.
- Verwenden Sie Überspannungsschutzgeräte, um die empfindlichen Geräte vor Stromspitzen oder Blitzeinschlägen zu schützen.
- Vermeiden Sie Feuchtigkeit oder Nässe unter Beachtung der jeweiligen IP-Schutzklasse.
- Beachten Sie die fachgerechte Erdung des Schrankes und der eingesetzten Geräte.
- In Regionen mit häufiger Gewitteraktivität sollte ein professioneller Blitzschutz in die Stromversorgung integriert werden.
- Um ungleichmäßiger Belastung zu vermeiden, montieren Sie die schwersten Einheiten immer unten im Schrank.
- Bei Wartungs- oder Installationsarbeiten trennen Sie die verbauten Geräte von der Stromversorgung.

**Verantwortliche Person für die EU**

In der EU ansässiger Wirtschaftsbeteiligter, der sicherstellt, dass das Produkt den erforderlichen Vorschriften entspricht.

ASSMANN Electronic GmbH  
Auf dem Schüffel 3  
Lüdenscheid, Germany  
<https://www.assmann.com>  
[info@assmann.com](mailto:info@assmann.com)