

# DIGITUS® 2x USB-A ve 1x USB-C bağlantılı 3 yollu ofis priz şeridi, beyaz

DA-70626

EAN 4016032502074



## 3 yollu masa prizi, beyaz 3x priz, 2x USB-A, 1xUSB-C, 3680W, 12W, 30W, 1,5m

Bu pratik masaüstü priz ile çalışma alanınızı geliştirin. Birlikte verilen masa kelepçesi ile güç şeridini masanızda ayrı ayrı konumlandırabilirsiniz. 1,5 metrelik güç kablosu ve güç şeridinin kompakt tasarımı, çoğu kurulumda konumlandırılmasını kolaylaştırır. Üç güvenlik prizi, cihazlarınıza doğrudan masanızda güç sağlar. 45°'lik düzenleme, daha büyük fişlerin de diğerlerini örtmeden veya engellemeden kullanılabileceği anlamına gelir. Üç USB şarj portu sayesinde, ister akıllı telefon ister tablet olsun, mobil veya çevresel cihazlarınızı da rahatça şarj edebilirsiniz. Entegre panjur ve güvenlik prizlerinin artırılmış dokunma koruması sayesinde siz ve diğerleri en iyi şekilde korunur ve endişelenmeden işinize devam edebilirsiniz.

### USB bağlantı noktalarına ve masa montajına sahip tasarımcı güç şeridi - ev ofis veya ofisteki iş istasyonları için ideal

- Bağlantılar:
- 3x koruyucu kontak soketi
- 2x USB-A 3.2 Gen 2 bağlantısı - 1x 12W (5V/2.4A), 1x 12W (5V/2.4A)
- 1x USB-C 3.2 Gen 2 bağlantısı - 1x 30W (15V/2A)
- Dönebilen kelepçe bağlantısı - vidasız kolay bağlantı
- Kısa devre, aşırı sıcaklık ve aşırı gerilim koruması

- Aşırı akım koruması (otomatik kurtarma ile) - Aşırı akım beslemesinden kaynaklanan hasarı önler
- Ürün rengi: Beyaz
- Muhafaza: Plastik (PC)
- Koruma sınıfı: IP20
- Besleme kablosu: H05VV-F 3G1.5mm<sup>2</sup>
- Ağırlık: 480 g
- Boyutlar: U 20 x G 7 x Y 6 cm
- Çalışma sıcaklığı: 0°C - + 25°C
- Kablo uzunluğu: 1,5 m
- Kablo rengi: Beyaz
- Nominal akım / Nominal gerilim : 16A / 250V
- Frekans: 50 Hz
- Yapı: 58 mm'ye kadar masa tablası kalınlığı

#### Attributes

- Stil: Çıkış uzatma kablosu

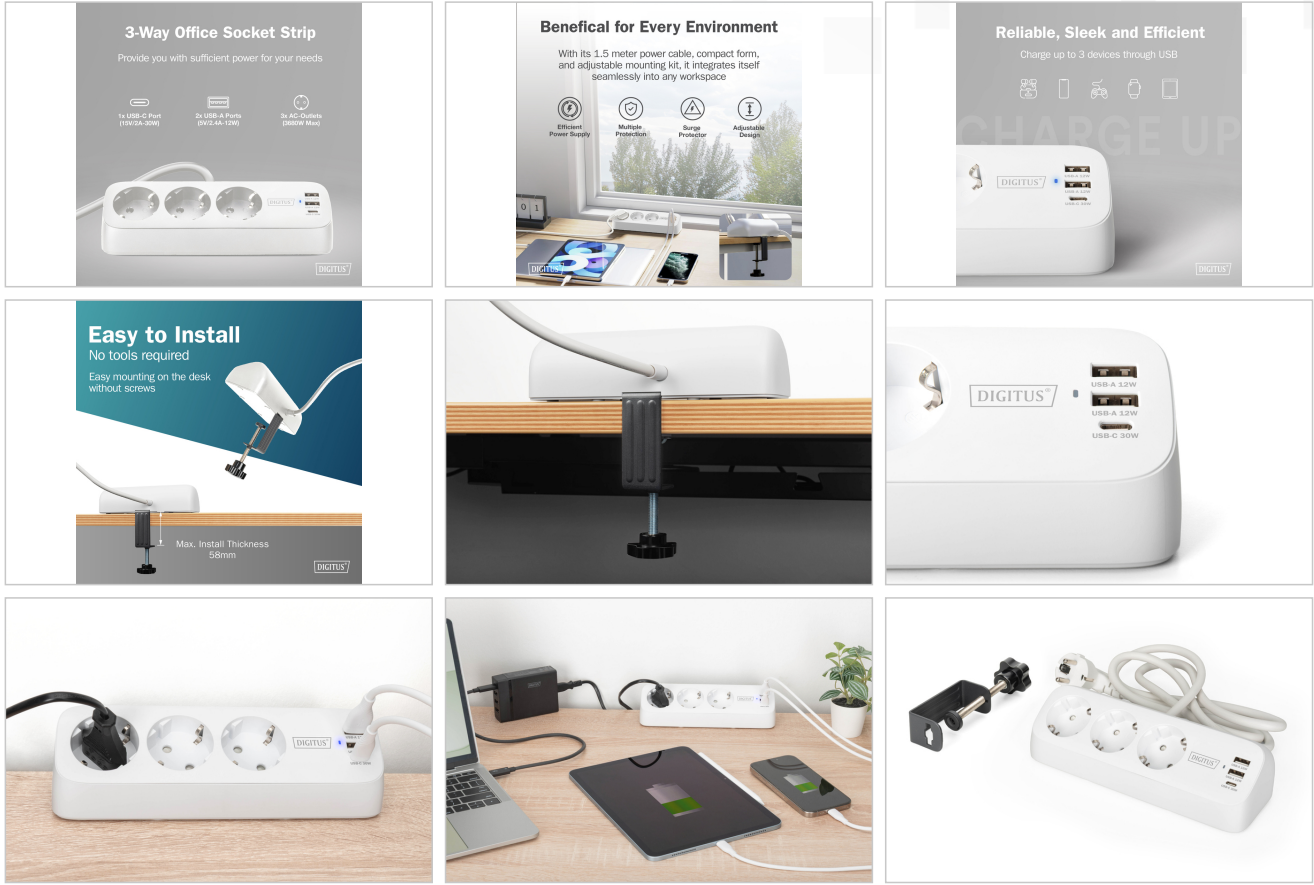
#### Package contents

- 1x 3 yollu masa prizi, beyaz
- 1x kelepçe bağlantısı
- 1x QIG

### Logistics

|                              | Number (pcs) | Weight (kg) | Depth (cm) | Width (cm) | Height (cm) | cm <sup>3</sup> |
|------------------------------|--------------|-------------|------------|------------|-------------|-----------------|
| Packaging Unit Carton        | 10           | 7.00        | 17.00      | 52.00      | 44.50       | 39,338.00       |
| Packaging Unit Inside        | 1            | 0.70        | 0.00       | 0.00       | 0.00        | 0.00            |
| Packaging Unit Single        | 1            | 0.70        | 15.00      | 21.30      | 10.00       | 3,195.00        |
| Net single without Packaging | 1            | 0.59        | 7.00       | 20.00      | 5.00        | 0.00            |

## More images:



## Safety notes

- Cihazı sadece iç mekanlarda çalıştırın. Nem, toz, güneş ışığı veya diğer ısı kaynaklarına maruz bırakmaktan kaçının.
- Priz, bina tesisatının bir parçasıdır. Planlama ve kurulum sırasında ilgili ulusal standartlara ve yönergelere uyulmalıdır.
- Cihaz sadece 230V/50 Hz AC şebeke beslemesi ile çalıştırılabilir. 230V şebeke üzerindeki çalışmalar yalnızca ülkenizde sertifikalı kalifiye bir elektrikçi tarafından gerçekleştirilebilir.
- Kurulum sırasında geçerli kaza önleme yönetmeliklerine uyun.
- Cihazın elektrik çarpmasını önlemek için lütfen şebeke gerilimini kesin (örn. devre kesiciyi kapatın).
- Kurulum talimatlarına uyulmaması yangın veya diğer tehlikelere neden olabilir.
- Montaj sadece DIN 49073-1'e uygun, minimum 40 mm derinliğe sahip, piyasada bulunan sıva altı kutulara (cihaz kutuları) yapılabilir.
- Cihaz terminallerine bağlantı yaparken, izin verilen kablolar ve kablo kesitlerine dikkat edin.
- Cihaz güvenlik standardı uyarınca zorunlu bilgiler
- Not!
- Montaj sadece ilgili elektrik mühendisliği bilgisine ve deneyimine sahip kişiler tarafından yapılmalıdır!
- Yanlış kurulum kendi hayatınızı ve elektrik sistemi kullanıcılarının hayatını tehlikeye atar.
- Hatalı kurulum ciddi maddi hasara yol açabilir. Kişisel yaralanma ve maddi hasardan şahsen sorumlu olabilirsiniz.
- Bir elektrikliye başvurun.
- Kurulum için uzmanlık gereklidir:
- Kurulum için özellikle aşağıdaki uzmanlık gereklidir:
- 5 güvenlik kuralının uygulanması 1. Bağlantıyı kesin 2. Tekrar bağlanmaya karşı emniyete alın 3. Gerilim olmadığından emin olun 4. Topraklayın ve kısa devre yapın 5. Komşu gerilim altındaki parçaları kapatın veya izole edin.
- Uygun aletlerin, ölçüm cihazlarının ve gerekirse kişisel koruyucu ekipmanların seçilmesi.
- Kapatma koşullarını sağlamak için elektrik tesisat malzemesinin seçimi.
- Kurulumdan sonra elektrik sistemini kontrol edin.
- IP koruma türlerinin gözlemlenmesi
- Sadece uygun elektrik tesisat malzemesi ile montaj
- Besleme şebekesi türünün (TN sistemi, TT sistemi veya IT sistemi) ilgili özelliklerini ve ortaya çıkan bağlantı koşullarını (nötrleştirme, koruyucu topraklama veya gerekli ek önlemler vb.)
- Bakım ve temizlik:
- Soket bakım gerektirmez.
- Onarımları kalifiye bir elektrikliye bırakın.
- Cihazı sadece yumuşak, temiz, kuru ve tüy bırakmayan bir bezle temizleyin.
- Solvent içeren temizlik maddeleri kullanmayın. Bu, plastik muhafazaya zarar verebilir.
- Cihazı temizlemek için ıslak bez veya sünger kullanmayın.

**EU responsible person**

EU based economic operator ensuring the product complies with the required regulations.

ASSMANN Electronic GmbH  
Auf dem Schüffel 3  
Lüdenscheid, Germany  
<https://www.assmann.com>  
[info@assmann.com](mailto:info@assmann.com)