

DIGITUS® Presa per ufficio a 3 vie con 2x connessioni USB-A e 1x USB-C, bianco

DA-70626

EAN 4016032502074



Presca da tavolo a 3 vie, bianca 3x presa di corrente, 2x USB-A, 1xUSB-C, 3680W, 12W, 30W, 1,5m

Aggiornate il vostro posto di lavoro con questa pratica presa da tavolo. Grazie al morsetto da tavolo in dotazione, è possibile posizionare la ciabatta individualmente sul tavolo. Il cavo di alimentazione da 1,5 metri e il design compatto della ciabatta la rendono facile da posizionare nella maggior parte delle configurazioni. Tre prese di sicurezza alimentano i dispositivi direttamente sulla scrivania. La disposizione a 45° consente di utilizzare anche spine più grandi senza coprire o bloccare le altre. Grazie alle tre porte di ricarica USB, è possibile ricaricare comodamente anche i dispositivi mobili o periferici, siano essi smartphone o tablet. Grazie all'otturatore integrato e alla maggiore protezione al tatto delle prese di sicurezza, voi e gli altri siete protetti in modo ottimale e potete continuare a lavorare senza preoccupazioni.

Ciabatta elettrica di design con porte USB e montaggio su tavolo, ideale per le postazioni di lavoro in casa o in ufficio

- Connessioni:
- 3x prese di contatto di protezione
- 2x connessione USB-A 3.2 Gen 2 - 1x 12W (5V/2.4A), 1x 12W (5V/2.4A)
- 1x connessione USB-C 3.2 Gen 2 - 1x 30W (15V/2A)
- Fissaggio a morsetto girevole - facile da fissare senza viti

- Protezione da cortocircuito, sovratemperatura e sovratensione
- Protezione da sovracorrente (con auto-recupero) - Previene i danni dovuti a un'alimentazione eccessiva di corrente
- Colore del prodotto: Bianco
- Alloggiamento: plastica (PC)
- Grado di protezione: IP20
- Cavo di alimentazione: H05VV-F 3G1,5mm²
- Peso: 480 g
- Dimensioni: L 20 x L 7 x H 6 cm
- Temperatura di esercizio: 0°C - + 25°C
- Lunghezza del cavo: 1,5 m
- Colore del cavo: bianco
- Corrente nominale / Tensione nominale: 16A / 250V
- Frequenza: 50 Hz
- Struttura: spessore del piano del tavolo fino a 58 mm

Attributes

- Stile: Presca multipla

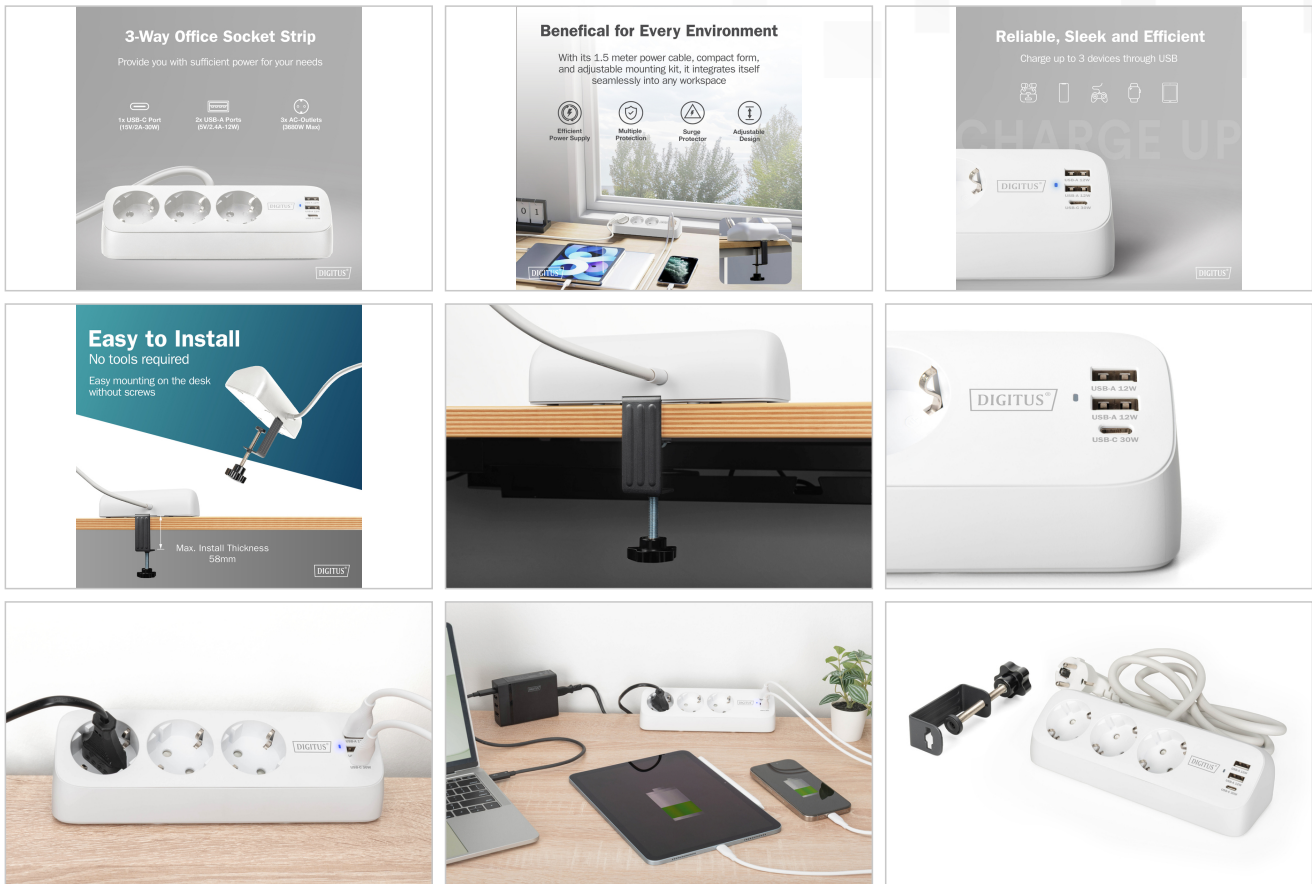
Package contents

- 1x presa da tavolo a 3 vie, bianco
- 1x fissaggio a morsetto
- 1x QIG

Logistics

	Number (pcs)	Weight (kg)	Depth (cm)	Width (cm)	Height (cm)	cm ³
Packaging Unit Carton	10	7.00	17.00	52.00	44.50	39,338.00
Packaging Unit Inside	1	0.70	0.00	0.00	0.00	0.00
Packaging Unit Single	1	0.70	15.00	21.30	10.00	3,195.00
Net single without Packaging	1	0.59	7.00	20.00	5.00	0.00

More images:



Safety notes

- Utilizzare il dispositivo solo in ambienti chiusi. Evitare l'esposizione a umidità, polvere, luce solare o altre fonti di calore.
- La presa di corrente fa parte dell'impianto dell'edificio. Durante la progettazione e l'installazione è necessario rispettare le norme e le direttive nazionali in materia.
- L'apparecchio può essere utilizzato solo con la rete elettrica a 230V/50 Hz. Gli interventi sulla rete a 230V possono essere eseguiti solo da un elettricista qualificato e certificato nel proprio Paese.
- Durante l'installazione, rispettare le norme antinfortunistiche vigenti.
- Per evitare scosse elettriche all'apparecchio, scollegare la tensione di rete (ad esempio, spegnere l'interruttore automatico).
- La mancata osservanza delle istruzioni di installazione può causare incendi o altri rischi.
- L'installazione può essere effettuata solo in scatole da incasso (scatole per apparecchi) disponibili in commercio, conformi alla norma DIN 49073-1, con una profondità minima di 40 mm.
- Per il collegamento ai morsetti del dispositivo, rispettare i cavi e le sezioni trasversali ammesse.
- Informazioni obbligatorie secondo la norma di sicurezza dell'apparecchio
- Nota!
- L'installazione deve essere eseguita solo da persone con conoscenze ed esperienze elettrotecniche adeguate!
- Un'installazione non corretta mette in pericolo la propria vita e quella degli utenti dell'impianto elettrico.
- Un'installazione errata può causare gravi danni alle cose. L'utente può essere personalmente responsabile per lesioni personali e danni alle cose.
- Contattare un elettricista.
- Per l'installazione è necessaria una certa esperienza:
- In particolare, per l'installazione sono necessarie le seguenti competenze:
- L'applicazione delle 5 regole di sicurezza 1. Scollegare 2. Assicurare contro la riconnessione 3. Assicurare l'assenza di tensione 4. Mettere a terra e in cortocircuito 5. Coprire o isolare le parti sotto tensione vicine.
- Selezione di strumenti, dispositivi di misura e, se necessario, dispositivi di protezione personale adeguati.
- Selezione del materiale dell'impianto elettrico per garantire le condizioni di spegnimento.
- Controllare l'impianto elettrico dopo l'installazione.
- Osservare i tipi di protezione IP
- Installazione solo con materiale elettrico adatto
- Verificare e rispettare le specifiche del tipo di rete di alimentazione (sistema TN, sistema TT o sistema IT) e le condizioni di collegamento che ne derivano (neutralizzazione, messa a terra di protezione o eventuali misure aggiuntive necessarie, ecc.)
- Manutenzione e pulizia:
- La presa è esente da manutenzione.
- Affidare le riparazioni a un elettricista qualificato.
- Pulire l'apparecchio solo con un panno morbido, pulito, asciutto e privo di pelucchi.

- Non utilizzare detergenti contenenti solventi. Potrebbero danneggiare l'involucro di plastica.
- Non utilizzare panni o spugne bagnate per pulire l'apparecchio.

EU responsible person

EU based economic operator ensuring the product complies with the required regulations.

ASSMANN Electronic GmbH
Auf dem Schüffel 3
Lüdenscheid, Germany
<https://www.assmann.com>
info@assmann.com