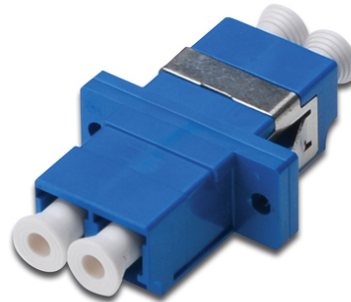


DIGITUS® Acoplamiento de fibra óptica, dúplex, LC a LC, SM, OS2

DN-96007-2

EAN 4016032501503



Acoplamiento de fibra óptica, dúplex, LC a LC, SM, OS2, azul Manguito cerámico, carcasa de plástico, incl. tornillos

Los acopladores de fibra óptica son componentes indispensables en las redes ópticas modernas y permiten una conexión precisa y estable entre dos conectores de fibra óptica. Especialmente desarrollados para su uso en cajas de empalme, paneles de conexión y cajas de empalme, garantizan una transmisión fiable de la señal con una atenuación mínima. Cada acoplador está equipado con un manguito cerámico de alta calidad que garantiza una conexión exacta y una larga vida útil. Esto hace que los adaptadores sean perfectos para redes de datos, instalaciones FTTH, centros de datos y redes de telecomunicaciones en las que un rendimiento estable y bajas pérdidas son cruciales. Su diseño compacto facilita la instalación en cajas de empalme. Los tapones guardapolvo suministrados mantienen limpias las punteras durante el almacenamiento y la instalación. Mediante el uso de acopladores de fibra óptica en cajas de empalme, los operadores de redes se benefician de conexiones extremadamente fiables que ahorran espacio y garantizan la máxima disponibilidad y un mantenimiento simplificado.

Los acoplamientos de fibra de vidrio permiten conexiones precisas y de bajas pérdidas en carcasas de empalme. Los manguitos cerámicos garantizan un rendimiento fiable en redes de datos y telecomunicaciones.

- Tipo de fibra : Monomodo OS2
- Tipos de conectores : LC (UPC) Duplex
- Casquillo de alineación : Cerámica (zirconia) de alta precisión
- Pérdida de inserción : ≤ 0,2 dB
- Pérdida de retorno : ≤ 50 dB (UPC)
- Ciclos de acoplamiento : > 500 ciclos de acoplamiento
- Color : Azul
- Material de la carcasa : Plástico de alta calidad
- Temperatura de funcionamiento : -25 °C - +70 °C

Package contents

- Acoplamiento de fibra óptica, dúplex, LC a LC, SM OS2
- Tornillos de fijación

Logistics						
	Number (pcs)	Weight (kg)	Depth (cm)	Width (cm)	Height (cm)	cm³
Packaging Unit Carton	1500	6.04	26.00	25.50	36.00	23,868.00
Packaging Unit Inside	50	0.20	22.00	14.50	2.00	638.00
Packaging Unit Single	1	0.00	2.00	2.00	0.50	2.00
Net single without Packaging	1	0.01	0.90	2.90	1.30	0.00

Safety notes

- Evite el contacto directo con fuentes de luz: Los cables de fibra óptica, especialmente los que tienen fuentes de luz activas como el láser (por ejemplo, en sistemas de comunicación óptica), pueden emitir
- radiaciones peligrosas que pueden dañar los ojos. Procure no mirar nunca directamente a la luz de una fibra óptica, aunque la fuente luminosa sea invisible a simple vista.
- Cuando se trabaje con cables de fibra óptica, especialmente durante las pruebas o cuando se trabaje con láseres, deben llevarse siempre gafas

protectoras para protegerse de las radiaciones nocivas.

- Al enchufar y desenchufar el cable, sujete sólo el enchufe y no tire directamente del cable.
- No doblar ni aplastar: Los cables de fibra óptica son sensibles a las tensiones mecánicas.
- Para proteger los cables de daños físicos, deben colocarse en conductos especiales o con materiales protectores.
- Mantenga limpios los conectores de los cables: Los cables de fibra óptica son sensibles al polvo y la suciedad. Incluso pequeñas partículas en los conectores pueden perjudicar gravemente la calidad de la señal.
- Los cables no deben utilizarse en entornos con temperaturas extremadamente altas o muy bajas. Preste atención a la información del producto sobre la temperatura máxima de funcionamiento del cable
- Compruebe regularmente si los cables presentan daños visibles, como grietas, dobleces o signos de desgaste. Los cables defectuosos deben sustituirse inmediatamente.

EU responsible person

EU based economic operator ensuring the product complies with the required regulations.

ASSMANN Electronic GmbH
Auf dem Schüffel 3
Lüdenscheid, Germany
<https://www.assmann.com>
info@assmann.com