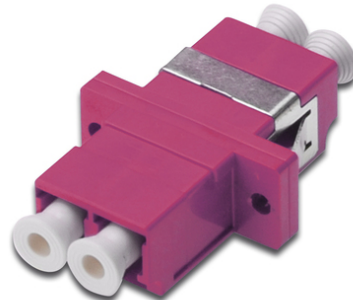


DIGITUS® Fiberoptisk koppling, duplex, LC till LC, MM OM4

DN-96019-2

EAN 4016032501466



Fiberoptisk koppling, duplex, LC till LC, MM OM4, violett Keramisk hylsa, plasthölje, inkl. skruvar

Fiberoptiska kopplare är oumbärliga komponenter i moderna optiska nätverk och möjliggör en exakt och stabil anslutning mellan två fiberoptiska kontakter. De är speciellt utvecklade för användning i skarvboxar, patchpaneler och kopplingsdosor och säkerställer tillförlitlig signalöverföring med minimal dämpning. Varje koppling är utrustad med en högkvalitativ keramisk hylsa som garanterar en exakt kontaktanslutning och lång livslängd. Detta gör adaptrarna perfekta för datanät, FTTH-installationer, datacenter och telekommunikationsnät där stabil prestanda och låga förluster är avgörande. Den kompakta designen möjliggör enkel installation i skarvboxar. Medföljande dammskydd håller hylsorna rena under förvaring och installation. Genom att använda fiberoptiska kopplingar i skarvboxar kan nätoperatörer dra nytta av utrymmesbesparande och extremt tillförlitliga anslutningar som säkerställer maximal tillgänglighet och förenklat underhåll.

Glasfiberkopplingar möjliggör exakta anslutningar med låg förlust i skarvhus. Keramiska hylsor säkerställer tillförlitlig prestanda i data- och telekommunikationsnät.

- Fibertyp : Multimode OM4
- Typ av kontaktton : LC (UPC) Duplex
- Inriktningshylsa: keramik (zirkonja) för hög precision
- Insättningsförlust : \leq 0,2 dB
- Returförlust : \leq 50 dB (UPC)
- Kopplingscykler : > 500 kopplingscykler
- Färg : Lila
- Material i höljet: Högkvalitativ plast
- Driftstemperatur : -25 °C - +70 °C

Package contents

- Fiberoptisk koppling, duplex, LC till LC, MM OM4
- Fästskruvar

Logistics

	Number (pcs)	Weight (kg)	Depth (cm)	Width (cm)	Height (cm)	cm ³
Packaging Unit Carton	1000	10.40	26.00	25.00	37.00	24,050.00
Packaging Unit Inside	50	0.52	22.00	14.50	2.00	638.00
Packaging Unit Single	1	0.01	1.00	3.50	3.00	10.50
Net single without Packaging	1	0.01	0.90	2.90	1.30	0.00

Safety notes

- Undvik direktkontakt med ljuskällor: Fiberoptiska kablar, särskilt sådana med aktiva ljuskällor som lasrar (t.ex. i optiska kommunikationssystem), kan avge farlig strålning som kan skada ögonen. Se till
- att aldrig titta direkt in i ljuset från en optisk fiber, även om ljuskällan är osynlig för blotta ögat.
- Vid arbete med fiberoptiska kablar, särskilt vid tester eller vid arbete med laser, ska skyddsglasögon alltid användas för att skydda mot skadlig strålning.
- När du ansluter och kopplar ur kabeln ska du bara ta tag i kontakten och inte dra direkt i kabeln.
- Får inte knäckas eller krossas: Fiberoptiska kablar är känsliga för mekanisk påfrestning.
- För att skydda kablarna från fysiska skador bör de förläggas i särskilda kanaler eller med skyddande material

- Håll kabelanslutningarna rena: Fiberoptiska kablar är känsliga för damm och smuts. Även små partiklar på kontakterna kan allvarligt försämra signalkvaliteten.
- Kablar bör inte användas i miljöer med extremt höga eller mycket låga temperaturer. Var uppmärksam på produktinformationen om kabelns maximala driftstemperatur
- Kontrollera regelbundet kablarna med avseende på synliga skador som sprickor, knäckningar eller tecken på slitage. Defekta kablar ska bytas ut omedelbart.

EU responsible person

EU based economic operator ensuring the product complies with the required regulations.

ASSMANN Electronic GmbH
Auf dem Schüffel 3
Lüdenscheid, Germany
<https://www.assmann.com>
info@assmann.com