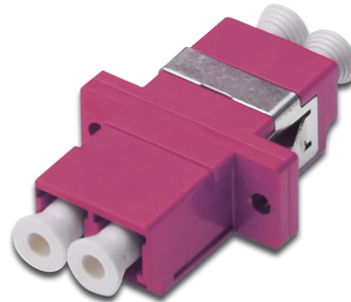


DIGITUS® Glasvezelkoppeling, duplex, LC naar LC, MM OM4

DN-96019-2

EAN 4016032501466



Glasvezelkoppeling, duplex, LC naar LC, MM OM4, paars Keramische huls, kunststof behuizing, incl. schroeven

Glasvezelkoppelingen zijn onmisbare componenten in moderne optische netwerken en maken een nauwkeurige en stabiele verbinding mogelijk tussen twee glasvezelconnectoren. Ze zijn speciaal ontwikkeld voor gebruik in splitterboxen, patchpanelen en aansluitdozen en zorgen voor een betrouwbare signaaloverdracht met minimale demping. Elke coupler is voorzien van een hoogwaardige keramische huls, die een exacte stekkerverbinding en een lange levensduur garandeert. Dit maakt de adapters perfect voor datanetwerken, FTTH-installaties, datacenters en telecommunicatienetwerken waar stabiele prestaties en lage verliezen cruciaal zijn. Het compacte ontwerp maakt eenvoudige installatie in lasdozen mogelijk. Meegeleverde stofkappen houden de adereindhulzen schoon tijdens opslag en installatie. Door glasvezelkoppelingen in splitterboxen te gebruiken, profiteren netwerkbeheerders van ruimtebesparende en uiterst betrouwbare verbindingen die maximale beschikbaarheid en vereenvoudigd onderhoud garanderen.

Glasvezelkoppelingen maken nauwkeurige en verliesarme verbindingen mogelijk in splice behuizingen. Keramische hulzen zorgen voor betrouwbare prestaties in data- en telecommunicatienetwerken.

- Type vezel : Multimode OM4
- Connectortypen : LC (UPC) Duplex
- Uittijnhuls : Keramisch (zirkonia) voor hoge precisie
- Toevoegingsverlies : \leq 0,2 dB
- Terugkeerverlies : \leq 50 dB (UPC)
- Paringscycli : > 500 paringscycli
- Kleur : Paars
- Materiaal behuizing : Hoogwaardige kunststof
- Bedrijfstemperatuur : -25 °C - +70 °C

Package contents

- Glasvezelkoppeling, duplex, LC naar LC, MM OM4
- Bevestigingsschroeven

Logistics						
	Number (pcs)	Weight (kg)	Depth (cm)	Width (cm)	Height (cm)	cm ³
Packaging Unit Carton	1000	10.40	26.00	25.00	37.00	24,050.00
Packaging Unit Inside	50	0.52	22.00	14.50	2.00	638.00
Packaging Unit Single	1	0.01	1.00	3.50	3.00	10.50
Net single without Packaging	1	0.01	0.90	2.90	1.30	0.00

Safety notes

- Vermijd direct contact met lichtbronnen: Glasvezelkabels, vooral die met actieve lichtbronnen zoals lasers (bijvoorbeeld in optische communicatiesystemen), kunnen gevaarlijke straling uitzenden die de ogen kan beschadigen. Kijk nooit rechtstreeks in het licht van een optische vezel, zelfs niet als de lichtbron onzichtbaar is voor het blote oog.
- Bij het werken met glasvezelkabels, vooral tijdens tests of bij het werken met lasers, moet altijd een veiligheidsbril worden gedragen ter bescherming tegen schadelijke straling.
- Pak bij het aansluiten en loskoppelen van de kabel alleen de stekker vast en trek niet rechtstreeks aan de kabel.

- Niet knikken of pletten: Glasvezelkabels zijn gevoelig voor mechanische spanning.
- Om kabels tegen fysieke schade te beschermen, moeten ze in speciale kabelgoten of met beschermende materialen worden gelegd.
- Houd kabelconnectors schoon: Glasvezelkabels zijn gevoelig voor stof en vuil. Zelfs kleine deeltjes op de connectoren kunnen de signaalkwaliteit ernstig aantasten.
- Kabels mogen niet worden gebruikt in omgevingen met extreem hoge of zeer lage temperaturen. Let op de productinformatie over de maximale bedrijfstemperatuur van de kabel.
- Controleer kabels regelmatig op zichtbare schade zoals scheuren, knikken of tekenen van slijtage. Defecte kabels moeten onmiddellijk worden vervangen.

EU responsible person

EU based economic operator ensuring the product complies with the required regulations.

ASSMANN Electronic GmbH
Auf dem Schüffel 3
Lüdenscheid, Germany
<https://www.assmann.com>
info@assmann.com