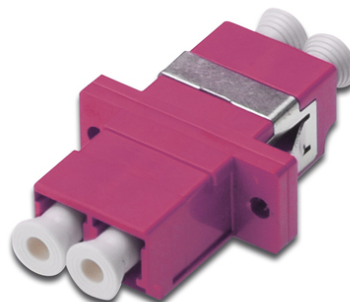


DIGITUS® Accoppiamento in fibra ottica, duplex, da LC a LC, MM OM4

DN-96019-2

EAN 4016032501466



Accoppiamento in fibra ottica, duplex, da LC a LC, MM OM4, viola Manicotto in ceramica, alloggiamento in plastica, viti incluse

Gli accoppiatori di fibre ottiche sono componenti indispensabili nelle moderne reti ottiche e consentono una connessione precisa e stabile tra due connettori in fibra ottica. Sviluppati appositamente per l'uso in scatole di giunzione, pannelli patch e scatole di derivazione, assicurano una trasmissione affidabile del segnale con un'attenuazione minima. Ogni accoppiatore è dotato di un manicotto in ceramica di alta qualità, che garantisce una connessione precisa e una lunga durata. Questo rende gli adattatori perfetti per le reti dati, le installazioni FTTH, i data center e le reti di telecomunicazioni, dove prestazioni stabili e perdite ridotte sono fondamentali. Il design compatto consente una facile installazione nelle scatole di giunzione. I tappi antipolvere in dotazione mantengono pulite le ghiera durante lo stoccaggio e l'installazione. Utilizzando gli accoppiatori in fibra ottica nelle scatole di giunzione, gli operatori di rete beneficiano di connessioni poco ingombranti ed estremamente affidabili che garantiscono la massima disponibilità e una manutenzione semplificata.

Gli accoppiamenti in fibra di vetro consentono connessioni precise e a bassa perdita negli alloggiamenti delle giunzioni. I manicotti in ceramica garantiscono prestazioni affidabili nelle reti di dati e telecomunicazioni.

- Tipo di fibra: OM4 multimodale
- Tipi di connettore: LC (UPC) duplex
- Manicotto di allineamento: ceramica (zirconia) per un'elevata precisione
- Perdita di inserzione: $\leq 0,2$ dB
- Perdita di ritorno: ≤ 50 dB (UPC)
- Cicli di accoppiamento: > 500 cicli di accoppiamento
- Colore : Viola
- Materiale dell'alloggiamento: plastica di alta qualità
- Temperatura di esercizio: -25 °C - +70 °C

Package contents

- Accoppiamento in fibra ottica, duplex, da LC a LC, MM OM4
- Viti di fissaggio

Logistics

	Number (pcs)	Weight (kg)	Depth (cm)	Width (cm)	Height (cm)	cm ³
Packaging Unit Carton	1000	10.40	26.00	25.00	37.00	24,050.00
Packaging Unit Inside	50	0.52	22.00	14.50	2.00	638.00
Packaging Unit Single	1	0.01	1.00	3.50	3.00	10.50
Net single without Packaging	1	0.01	0.90	2.90	1.30	0.00

Safety notes

- Evitare il contatto diretto con le sorgenti luminose: I cavi in fibra ottica, soprattutto quelli con sorgenti luminose attive come i laser (ad esempio nei sistemi di comunicazione ottica), possono emettere
- radiazioni pericolose che possono danneggiare gli occhi. Fare attenzione a non guardare mai direttamente nella luce di una fibra ottica, anche se la sorgente luminosa è invisibile a occhio nudo.
- Quando si lavora con i cavi in fibra ottica, soprattutto durante i test o quando si lavora con i laser, è necessario indossare sempre occhiali protettivi per

proteggersi dalle radiazioni nocive.

- Quando si collega e scollega il cavo, afferrare solo la spina e non tirare direttamente il cavo.
- Non si piegano e non si schiacciano: I cavi in fibra ottica sono sensibili alle sollecitazioni meccaniche.
- Per proteggere i cavi da danni fisici, devono essere posati in apposite canaline o con materiali protettivi.
- Mantenere puliti i connettori dei cavi: I cavi in fibra ottica sono sensibili alla polvere e allo sporco. Anche piccole particelle sui connettori possono compromettere gravemente la qualità del segnale.
- I cavi non devono essere utilizzati in ambienti con temperature estremamente elevate o molto basse. Prestare attenzione alle informazioni sul prodotto relative alla temperatura massima di esercizio del cavo.
- Controllare regolarmente che i cavi non presentino danni visibili, come crepe, pieghe o segni di usura. I cavi difettosi devono essere sostituiti immediatamente.

EU responsible person

EU based economic operator ensuring the product complies with the required regulations.

ASSMANN Electronic GmbH
Auf dem Schüffel 3
Lüdenscheid, Germany
<https://www.assmann.com>
info@assmann.com