

DIGITUS® SD Express kart okuyucu, USB-C™ M.2 NVMe + M.2 SATA SSD yerleştirme istasyonu

DA-71546-1

EAN 4016032501398



Çift Bölmeli Nvme+SATA 2'si 1 Arada SSD Yerleştirme İstasyonu 2 yuvalı SATA/NVME 2'si 1 arada Yerleştirme İstasyonu

DIGITUS®'un 3'ü 1 arada bağlantı istasyonu, NVMe veya SATA teknolojisindeki M.2 SSD'leri barındırabilir ve en yüksek veri aktarım hızlarına sahip bir SD Express 7.1 kart okuyucu da yerleşiktir. Yuva başına 4 TB'a kadar M.2 veri taşıyıcılarını ve 2 TB'a kadar ek SD kartları yönetin. B+M anahtarlı ve M anahtarlı NVMe SSD'lerin yanı sıra her biri 2242, 2260, 2280 ve 22110 formatlarında B+M anahtarlı SATA SSD'ler desteklenir. PC'ler, dizüstü bilgisayarlar, TV'ler, oyun konsolları veya yönlendiriciler gibi çok sayıda USB-C™ cihazının depolama kapasitesini kolayca artırın.

USB-C™ bağlantısı üzerinden M.2 NVMe ve M.2 SATA SSD'leri yönetin - entegre SD Express kart okuyucu dahil

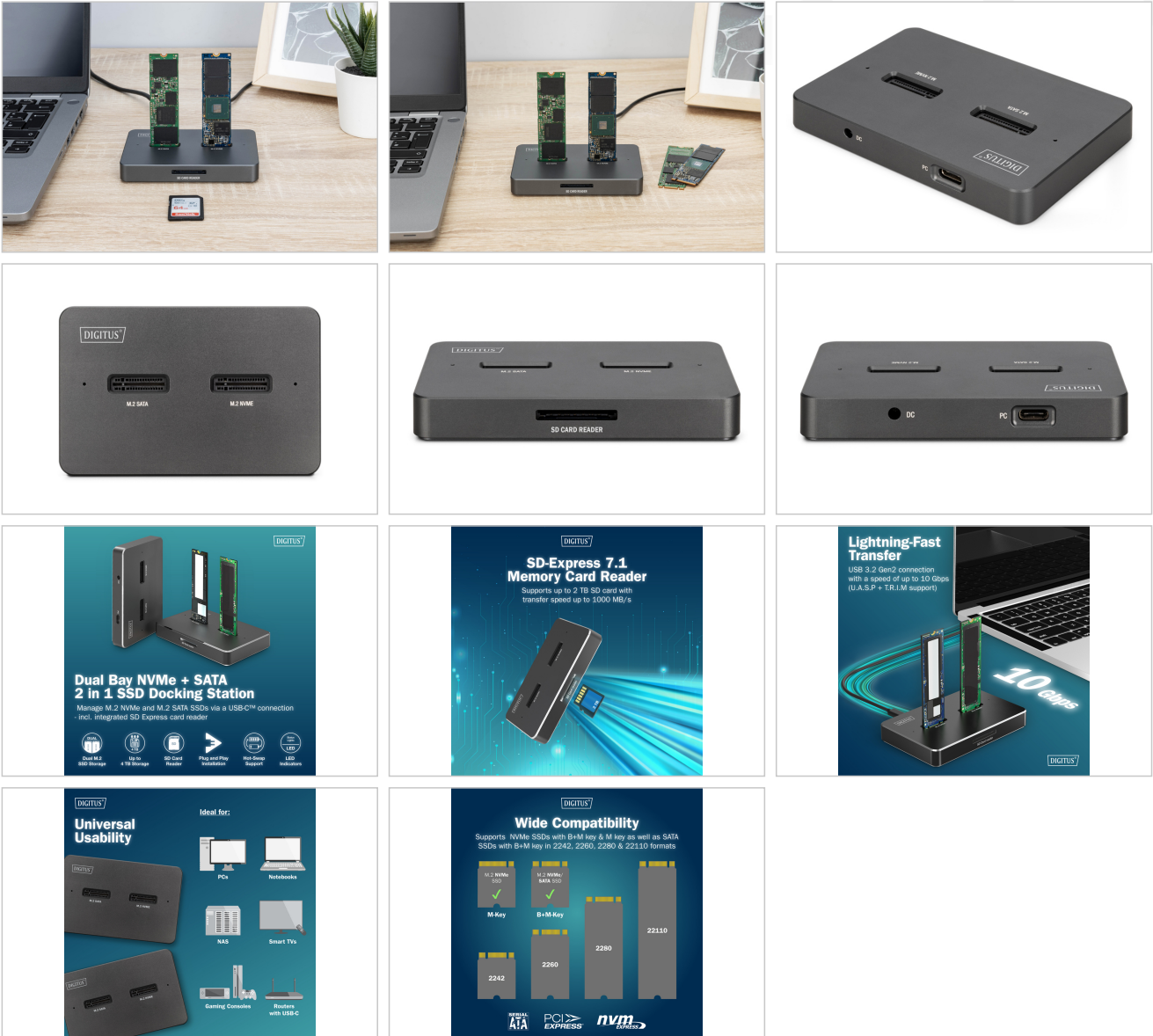
- NVMe SSD'ler için 1 x M.2 yuvası (B+M-Key / M-Key) SATA SSD'ler için 1 x M.2 yuvası (B+M-Key)

- Kapasite: bölme başına maks. 4 TB
- 1 x SD-Express 7.1 bellek kartı okuyucu 2 TB maks. / 1000 MB/s maks.
- Desteklenen formatlar: 2242, 2260, 2280 & 22110
- USB-C™ bağlantıları: 1 x veri USB-C™ 3.2 Gen2, 1 x
- Güç kaynağı USB-C™ soketi
- USB 3.0 / USB 2.0 ile aşağı doğru uyumlu
- Maksimum aktarım hızı USB-C™: 10 Gbps
- U.A.S.P. ve T.R.I.M.'i destekler.
- Sıcak takası destekler (çalışma sırasında takma ve çıkarma)
- Sabit disk aktarımı (beyaz), SD aktarımı (mavi) ve güç (yeşil) için LED göstergeler
- Uygulama alanları: PC, dizüstü bilgisayar, TV, yönlendirici veya oyun konsolları (USB-C™ bağlantısı ile)
- Depolama biçimleri: NTFS, FAT, FAT32 Giriş voltajı USB güç kaynağı: 100 -240 V AC, 50/60 Hz,

Logistics

	Number (pcs)	Weight (kg)	Depth (cm)	Width (cm)	Height (cm)	cm³
Packaging Unit Carton	20	7.00	32.50	35.50	24.00	27,690.00
Packaging Unit Inside	1	0.35	0.00	0.00	0.00	0.00
Packaging Unit Single	1	0.35	10.60	15.00	7.00	1,113.00
Net single without Packaging	1	0.12	6.60	10.20	1.50	0.00

More images:



Safety notes

- Aşırı yükleme aşırı ısınmaya ve cihazın veya bağlı çevre birimlerinin hasar görmesine neden olabilir.
- Gerekirse, istikrarlı performans sağlamak için harici bir güç kaynağı kullanın.
- Harici sabit diskler veya yazıcılar gibi yüksek güç tüketimi gerektiren cihazlar bağlanırsa, cihaz harici bir güç kaynağı ile kullanılmalıdır. Aksi takdirde, cihaz aşırı yüklenebilir veya işlevsel sorunlar ortaya çıkabilir.
- Cihazı yağmura, neme, buhara veya sıvılara maruz bırakmayın.
- Cihazın içine herhangi bir nesne sokmayın.
- İzin almadan üniteyi onarmaya veya muhafazayı açmaya çalışmayın. Elektrik çarpması riski vardır!
- Aşırı ısınmadan kaynaklanan hasarı önlemek için yeterli havalandırma sağlayın.
- Toz, nem, buharlar ve güçlü temizlik maddeleri veya çözücüler cihaza zarar verebilir.
- Temizlemeden önce cihazın güç kaynağıyla ve bağlı cihazlarla bağlantısını kesin.
- Cihazı tozsuz bir bezle temizleyin.

EU responsible person

EU based economic operator ensuring the product complies with the required regulations.

ASSMANN Electronic GmbH
 Auf dem Schüffel 3
 Lüdenscheid, Germany
<https://www.assmann.com>

info@assmann.com