

# DIGITUS® M.2 NVMe + M.2 SATA SSD-dockningsstation med SD Express-kortläsare, USB-C™

DA-71546-1

EAN 4016032501398



## Dual Bay Nvme+SATA 2 i 1 SSD-dockningsstation 2-facks SATA/NVME 2 i 1-dockningsstation

3-i-1-dockningsstationen från DIGITUS® har plats för M.2 SSD-enheter med NVMe- eller SATA-teknik, och det finns även en SD Express 7.1-kortläsare med högsta dataöverföringshastighet ombord. Hantera M.2-datamedier med upp till 4 TB per kortplats och ytterligare SD-kort med upp till 2 TB. NVMe SSD-enheter med B+M-nyckel och M-nyckel samt SATA SSD-enheter med B+M-nyckel, alla i formaten 2242, 2260, 2280 och 22110, stöds. Utöka enkelt lagringskapaciteten för många USB-C™-enheter som datorer, bärbara datorer, TV-apparater, spelkonsoler eller routrar.

### Hantera M.2 NVMe- och M.2 SATA SSD-enheter via en USB-C™-anslutning - inklusive integrerad SD Express-kortläsare

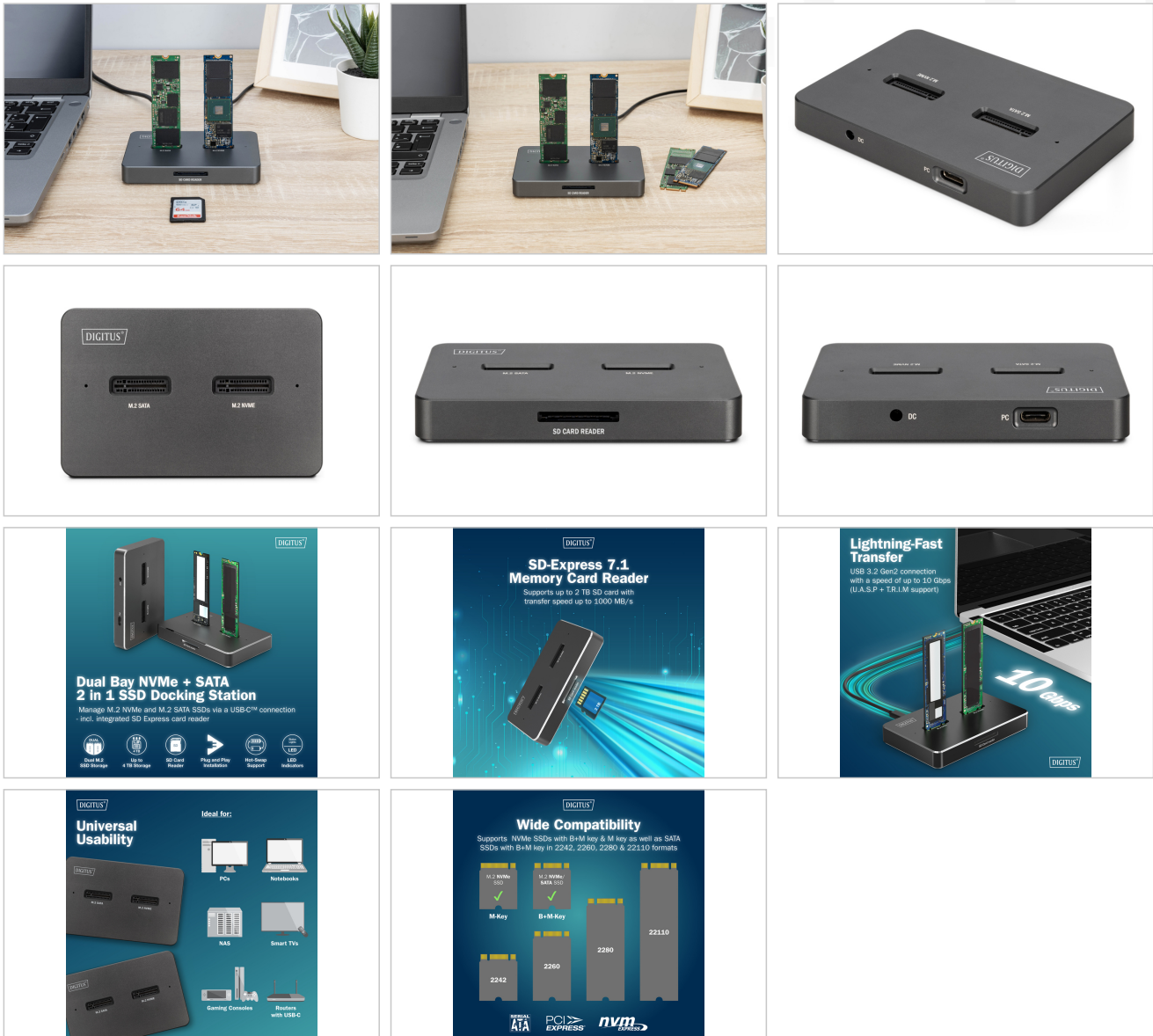
- 1 x M.2-fack för NVMe SSD-enheter (B+M-Key / M-Key) 1 x M.2-fack för SATA SSD-enheter (B+M-Key)

- Kapacitet: max. 4 TB per fack
- 1 x SD-Express 7.1 minneskortläsare 2 TB max. / 1000 MB/s max.
- Format som stöds: 2242, 2260, 2280 & 22110
- USB-C™-anslutningar: 1 x data USB-C™ 3.2 Gen2, 1 x
- Strömförsörjning USB-C™-uttag
- Nedåtkompatibel med USB 3.0 / USB 2.0
- Maximal överföringshastighet USB-C™: 10 Gbps
- Stödjer U.A.S.P. och T.R.I.M.
- Stödjer hot swap (isättning och uttagning under drift)
- LED-indikatorer för hårddisköverföring (vit), SD-överföring (blå) och strömförsörjning (grön)
- Användningsområden: PC, bärbar dator, TV, router eller spelkonsoler (med USB-C™-anslutning)
- Lagringsformat: NTFS, FAT, FAT32 Ingångsspänning USB-strömförsörjning: 100 -240 V AC, 50/60 Hz,

## Logistics

	Number (pcs)	Weight (kg)	Depth (cm)	Width (cm)	Height (cm)	cm³
Packaging Unit Carton	20	7.00	32.50	35.50	24.00	27,690.00
Packaging Unit Inside	1	0.35	0.00	0.00	0.00	0.00
Packaging Unit Single	1	0.35	10.60	15.00	7.00	1,113.00
Net single without Packaging	1	0.12	6.60	10.20	1.50	0.00

**More images:**



**Safety notes**

- Överbelastning kan leda till överhettning och skador på apparaten eller den anslutna kringutrustningen.
- Använd vid behov en extern strömförsörjning för att säkerställa stabil prestanda.
- Om enheter som externa hårddiskar eller skrivare som kräver hög strömförbrukning är anslutna, bör enheten användas med ett externt nätaggregat. Annars kan enheten överbelastas eller funktionsproblem uppstå.
- Utsätt inte enheten för regn, fukt, ångor eller vätskor.
- För inte in några föremål i enheten.
- Försök inte att reparera enheten eller öppna höljet utan tillstånd. Du riskerar att få en elektrisk stöt!
- Se till att ventilationen är tillräcklig för att förhindra skador på grund av överhettning.
- Damm, fukt, ångor och starka rengöringsmedel eller lösningsmedel kan skada apparaten.
- Koppla bort apparaten från strömförsörjningen och de anslutna enheterna före rengöring.
- Rengör apparaten med en dammfri trasa.

**EU responsible person**

EU based economic operator ensuring the product complies with the required regulations.

ASSMANN Electronic GmbH  
 Auf dem Schüffel 3  
 Lüdenscheid, Germany  
<https://www.assmann.com>

---

info@assmann.com