

# DIGITUS® Estação de ancoragem SSD M.2 NVMe + M.2 SATA com leitor de cartões SD Express, USB-C

DA-71546-1

EAN 4016032501398



## Estação de ancoragem SSD 2 em 1 de baía dupla Nvme+SATA Estação de ancoragem SATA/NVME 2 em 1 de 2 compartimentos

A estação de ancoragem 3 em 1 da DIGITUS® pode acomodar SSDs M.2 em tecnologia NVMe ou SATA, e há também um leitor de cartões SD Express 7.1 com as mais altas taxas de transferência de dados a bordo. Faça a gestão de suportes de dados M.2 com até 4 TB por ranhura e cartões SD adicionais até 2 TB. São suportados SSDs NVMe com chave B+M e chave M, bem como SSDs SATA com chave B+M, cada um nos formatos 2242, 2260, 2280 e 22110. Expanda facilmente a capacidade de armazenamento de vários dispositivos USB-C™, como PCs, computadores portáteis, TVs, consolas de jogos ou routers.

### Gerir SSDs M.2 NVMe e M.2 SATA através de uma ligação USB-C™ - incluindo leitor de cartões SD Express integrado

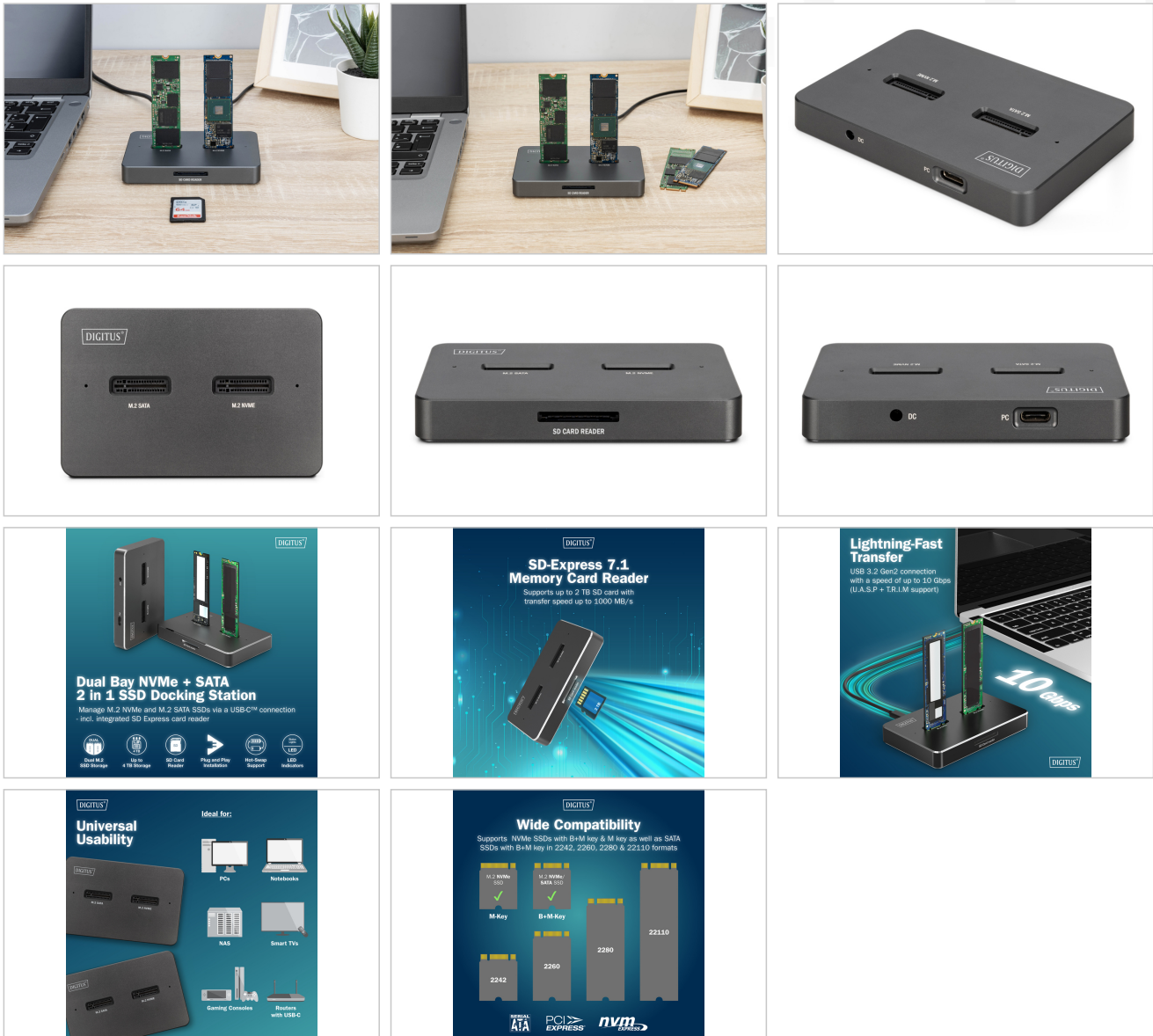
- 1 x compartimento M.2 para SSDs NVMe (B+M-Key / M-Key) 1 x compartimento M.2 para SSDs SATA (B+M-Key)

- Capacidade: máx. 4 TB por compartimento
- 1 x leitor de cartões de memória SD-Express 7.1 2 TB máx. / 1000 MB/s máx.
- Formatos suportados: 2242, 2260, 2280 e 22110
- Ligações USB-C™: 1 x dados USB-C™ 3.2 Gen2, 1 x
- Fonte de alimentação Tomada USB-C
- Compatível com USB 3.0 / USB 2.0
- Taxa de transferência máxima USB-C™: 10 Gbps
- Apoia a U.A.S.P. e a T.R.I.M.
- Suporta troca a quente (inserção e ejeção durante o funcionamento)
- Indicadores LED para transferência de disco rígido (branco), transferência SD (azul) e alimentação (verde)
- Áreas de aplicação: PC, computador portátil, TV, router ou consolas de jogos (com ligação USB-C™)
- Formatos de armazenamento: NTFS, FAT, FAT32 10 Tensão de entrada Fonte de alimentação USB: 100 -240 V CA, 50/60 Hz,

## Logistics

	Number (pcs)	Weight (kg)	Depth (cm)	Width (cm)	Height (cm)	cm³
Packaging Unit Carton	20	7.00	32.50	35.50	24.00	27,690.00
Packaging Unit Inside	1	0.35	0.00	0.00	0.00	0.00
Packaging Unit Single	1	0.35	10.60	15.00	7.00	1,113.00
Net single without Packaging	1	0.12	6.60	10.20	1.50	0.00

**More images:**



**Safety notes**

- Overloading can lead to overheating and damage to the appliance or the connected peripherals.
- If necessary, use an external power supply to ensure stable performance.
- If devices such as external hard disks or printers that require a high power consumption are connected, the device should be used with an external power supply. Otherwise, the device could be overloaded or functional problems could occur.
- Do not expose the device to rain, moisture, vapors or liquids.
- Do not insert any objects into the device.
- Do not attempt to repair the unit or open the housing without authorization. You risk an electric shock!
- Ensure adequate ventilation to prevent damage due to overheating.
- Dust, moisture, vapors and strong cleaning agents or solvents can cause damage to the device.
- Disconnect the appliance from the power supply and the connected devices before cleaning.
- Clean the device with a dust-free cloth.

**EU responsible person**

EU based economic operator ensuring the product complies with the required regulations.

ASSMANN Electronic GmbH  
 Auf dem Schüffel 3  
 Lüdenscheid, Germany  
<https://www.assmann.com>

---

info@assmann.com