

DIGITUS® M.2 NVMe + M.2 SATA SSD docking station met SD Express kaartlezer, USB-C™

DA-71546-1

EAN 4016032501398



Dual Bay Nvme+SATA 2 in 1 SSD docking station 2 bays SATA/NVME 2 in 1 dockingstation

Het 3-in-1 dockingstation van DIGITUS® is geschikt voor M.2 SSD's in NVMe- of SATA-technologie, en een SD Express 7.1-kaartlezer met de hoogste gegevensoverdrachtsnelheden is ook aan boord. Beheer M.2-datadragers tot 4 TB per slot en extra SD-kaarten tot 2 TB. NVMe SSD's met B+M key & M key en SATA SSD's met B+M key, elk in de formaten 2242, 2260, 2280 & 22110, worden ondersteund. Breid eenvoudig de opslagcapaciteit uit van talloze USB-C™ apparaten zoals pc's, notebooks, tv's, spelconsoles of routers.

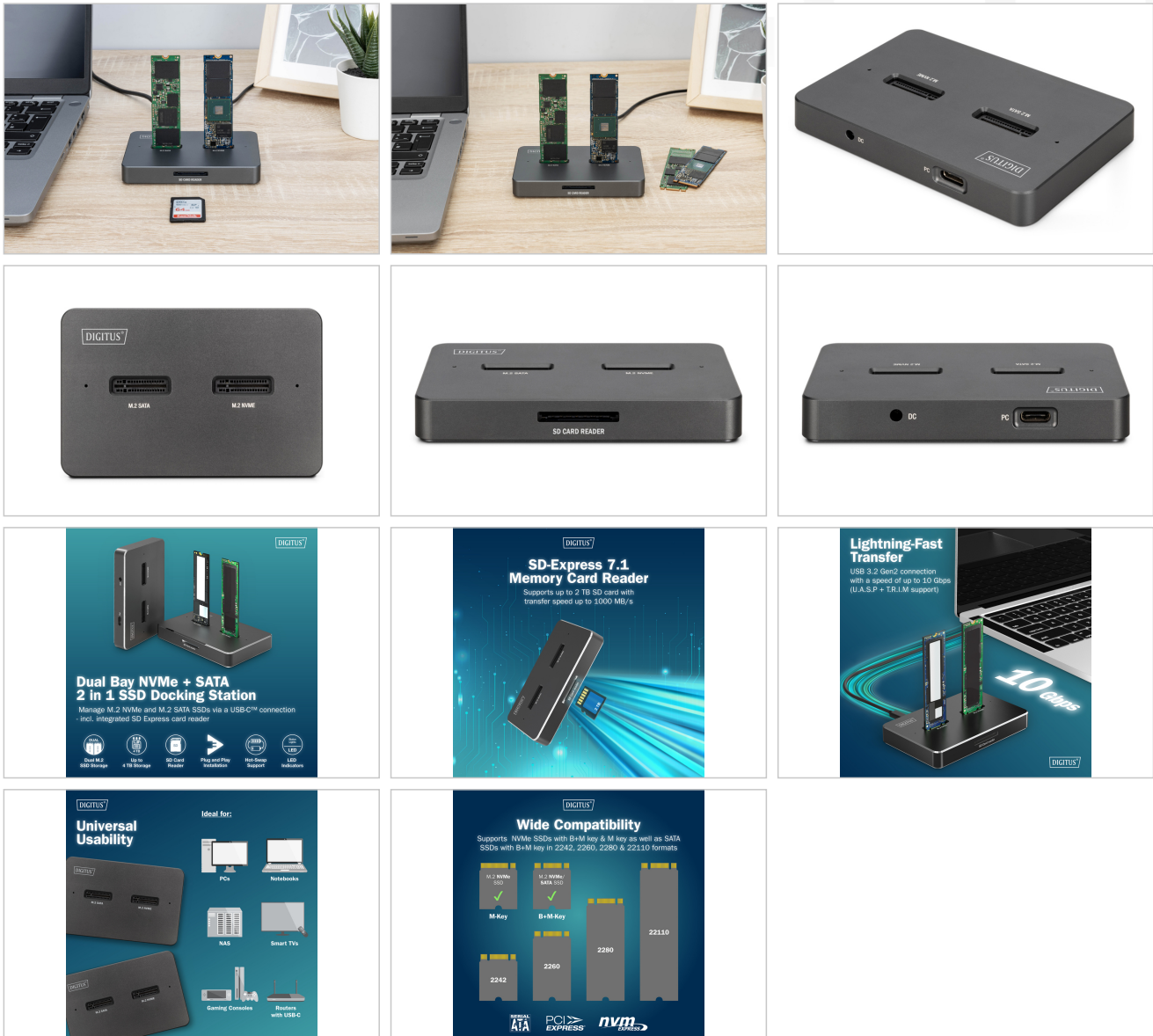
M.2 NVMe en M.2 SATA SSD's beheren via een USB-C™ aansluiting - incl. geïntegreerde SD Express kaartlezer

- 1 x M.2 bay voor NVMe SSD's (B+M-Key / M-Key) 1 x M.2 bay voor SATA SSD's (B+M-Key)

- Capaciteit: max. 4 TB per bay
- 1 x SD-Express 7.1 geheugenkaartlezer 2 TB max. / 1000 MB/s max.
- Ondersteunde formaten: 2242, 2260, 2280 & 22110
- USB-C™-aansluitingen: 1 x data USB-C™ 3.2 Gen2, 1 x Voeding USB-C™-aansluiting
- Neerwaarts compatibel met USB 3.0 / USB 2.0
- Maximale overdrachtsnelheid USB-C™: 10 Gbps
- Steunt U.A.S.P. en T.R.I.M.
- Ondersteunt hot swap (plaatsen en uitwerpen tijdens gebruik)
- LED-indicatoren voor overdracht naar harde schijf (wit), SD-overdracht (blauw) & voeding (groen)
- Toepassingsgebieden: PC, notebook, tv, router of gameconsoles (met USB-C™-aansluiting)
- Opslagformaten: NTFS, FAT, FAT32 Ingangsspanning USB-voeding: 100 -240 V AC, 50/60 Hz,

Logistics						
	Number (pcs)	Weight (kg)	Depth (cm)	Width (cm)	Height (cm)	cm ³
Packaging Unit Carton	20	7.00	32.50	35.50	24.00	27,690.00
Packaging Unit Inside	1	0.35	0.00	0.00	0.00	0.00
Packaging Unit Single	1	0.35	10.60	15.00	7.00	1,113.00
Net single without Packaging	1	0.12	6.60	10.20	1.50	0.00

More images:



Safety notes

- Overbelasting kan leiden tot oververhitting en schade aan het apparaat of de aangesloten randapparatuur.
- Gebruik indien nodig een externe voeding om stabiele prestaties te garanderen.
- Als apparaten zoals externe harde schijven of printers worden aangesloten die veel stroom verbruiken, moet het apparaat worden gebruikt met een externe voeding. Anders kan het apparaat overbelast raken of kunnen er functionele problemen optreden.
- Stel het apparaat niet bloot aan regen, vocht, dampen of vloeistoffen.
- Steek geen voorwerpen in het apparaat.
- Probeer het apparaat niet te repareren of de behuizing te openen zonder toestemming. U riskeert een elektrische schok!
- Zorg voor voldoende ventilatie om schade door oververhitting te voorkomen.
- Stof, vocht, dampen en sterke schoonmaakmiddelen of oplosmiddelen kunnen het apparaat beschadigen.
- Koppel het apparaat los van de voeding en de aangesloten apparaten voordat u het schoonmaakt.
- Reinig het apparaat met een stofvrije doek.

EU responsible person

EU based economic operator ensuring the product complies with the required regulations.

ASSMANN Electronic GmbH
 Auf dem Schüffel 3
 Lüdenscheid, Germany
<https://www.assmann.com>

info@assmann.com