

# DIGITUS® Docking station per unità SSD M.2 NVMe + M.2 SATA con lettore di schede SD Express, USB-C™.

DA-71546-1

EAN 4016032501398



## Docking station per SSD a doppia baia Nvme+SATA 2 in 1 Docking station SATA/NVME 2 in 1 a 2 alloggiamenti

La docking station 3-in-1 di DIGITUS® è in grado di ospitare unità SSD M.2 in tecnologia NVMe o SATA, oltre a un lettore di schede SD Express 7.1 con le più elevate velocità di trasferimento dati. Gestite supporti dati M.2 fino a 4 TB per slot e schede SD aggiuntive fino a 2 TB. Sono supportate le unità SSD NVMe con chiave B+M e chiave M, nonché le unità SSD SATA con chiave B+M, ciascuna nei formati 2242, 2260, 2280 e 22110. Espandere facilmente la capacità di archiviazione di numerosi dispositivi USB-C™ come PC, notebook, TV, console di gioco o router.

### Gestione di unità SSD M.2 NVMe e M.2 SATA tramite connessione USB-C™ - incluso lettore di schede SD Express integrato

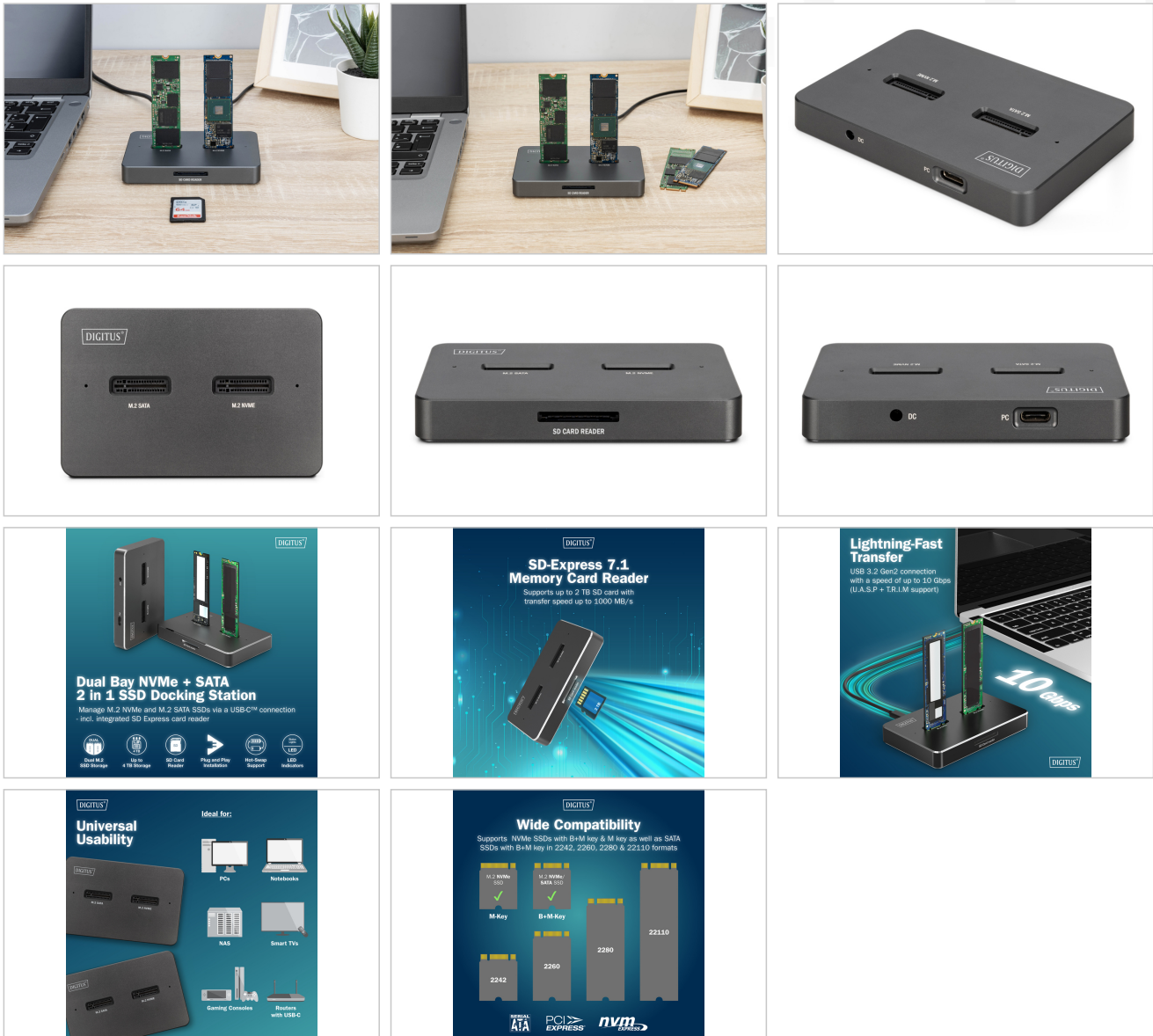
- 1 alloggiamento M.2 per SSD NVMe (B+M-Key / M-Key) 1
- alloggiamento M.2 per SSD SATA (B+M-Key)
- Capacità: max. 4 TB per bay

- 1 x lettore di schede di memoria SD-Express 7.1 2 TB max. / 1000 MB/s max.
- Formati supportati: 2242, 2260, 2280 e 22110
- Connessioni USB-C™: 1 x USB-C™ 3.2 Gen2 per i dati, 1 x USB-C™ 3.2 Gen2 per i dati.
- Alimentazione Presa USB-C™
- Compatibile con USB 3.0 / USB 2.0
- Velocità massima di trasferimento USB-C™: 10 Gbps
- Sostiene U.A.S.P. e T.R.I.M.
- Supporta l'hot swap (inserimento ed espulsione durante il funzionamento)
- Indicatori LED per il trasferimento del disco rigido (bianco), trasferimento SD (blu) e alimentazione (verde)
- Campi di applicazione: PC, notebook, TV, router o console di gioco (con connessione USB-C™)
- Formati di archiviazione: NTFS, FAT, FAT32 2 Tensione di ingresso Alimentazione USB: 100 -240 V CA, 50/60 Hz,

## Logistics

	Number (pcs)	Weight (kg)	Depth (cm)	Width (cm)	Height (cm)	cm <sup>3</sup>
Packaging Unit Carton	20	7.00	32.50	35.50	24.00	27,690.00
Packaging Unit Inside	1	0.35	0.00	0.00	0.00	0.00
Packaging Unit Single	1	0.35	10.60	15.00	7.00	1,113.00
Net single without Packaging	1	0.12	6.60	10.20	1.50	0.00

**More images:**



**Safety notes**

- Il sovraccarico può provocare il surriscaldamento e il danneggiamento dell'apparecchio o delle periferiche collegate.
- Se necessario, utilizzare un alimentatore esterno per garantire prestazioni stabili.
- Se si collegano dispositivi quali dischi rigidi esterni o stampanti che richiedono un elevato consumo energetico, il dispositivo deve essere utilizzato con un alimentatore esterno. In caso contrario,
- il dispositivo potrebbe essere sovraccaricato o potrebbero verificarsi problemi di funzionamento.
- Non esporre il dispositivo a pioggia, umidità, vapori o liquidi.
- Non inserire oggetti nel dispositivo.
- Non tentare di riparare l'unità o di aprire l'involucro senza autorizzazione. Si rischia una scossa elettrica!
- Assicurare una ventilazione adeguata per evitare danni dovuti al surriscaldamento.
- Polvere, umidità, vapori e detersivi forti o solventi possono danneggiare l'apparecchio.
- Prima di procedere alla pulizia, scollegare l'apparecchio dall'alimentazione e dai dispositivi collegati.
- Pulire l'apparecchio con un panno privo di polvere.

**EU responsible person**

EU based economic operator ensuring the product complies with the required regulations.

ASSMANN Electronic GmbH  
 Auf dem Schüffel 3  
 Lüdenscheid, Germany

---

<https://www.assmann.com>  
[info@assmann.com](mailto:info@assmann.com)