

DIGITUS® Station d'accueil SSD M.2 NVMe + M.2 SATA avec lecteur de carte SD-Express, USB-C™

DA-71546-1

EAN 4016032501398



Station d'accueil double baie Nvme+SATA 2 en 1 SSD Station d'accueil 2 baies SATA/NVME 2 en 1

La station d'accueil 3 en 1 de DIGITUS® peut accueillir des disques SSD M.2 en technologie NVMe ou SATA, ainsi qu'un lecteur de cartes SD-Express 7.1 avec les taux de transfert de données les plus élevés. Gérez des disques M.2 jusqu'à 4 TB par tiroir et des cartes SD jusqu'à 2 TB. Les disques SSD NVMe avec clé B+M & clé M ainsi que les disques SSD SATA avec clé B+M, respectivement aux formats 2242, 2260, 2280 & 22110, sont pris en charge. Augmentez facilement la capacité de stockage de nombreux appareils USB-C™ comme les PC, les ordinateurs portables, les téléviseurs, les consoles de jeux ou les routeurs.

Gère les disques SSD M.2 NVMe et M.2 SATA via un port USB-C™ - y compris un lecteur de carte SD-Express intégré

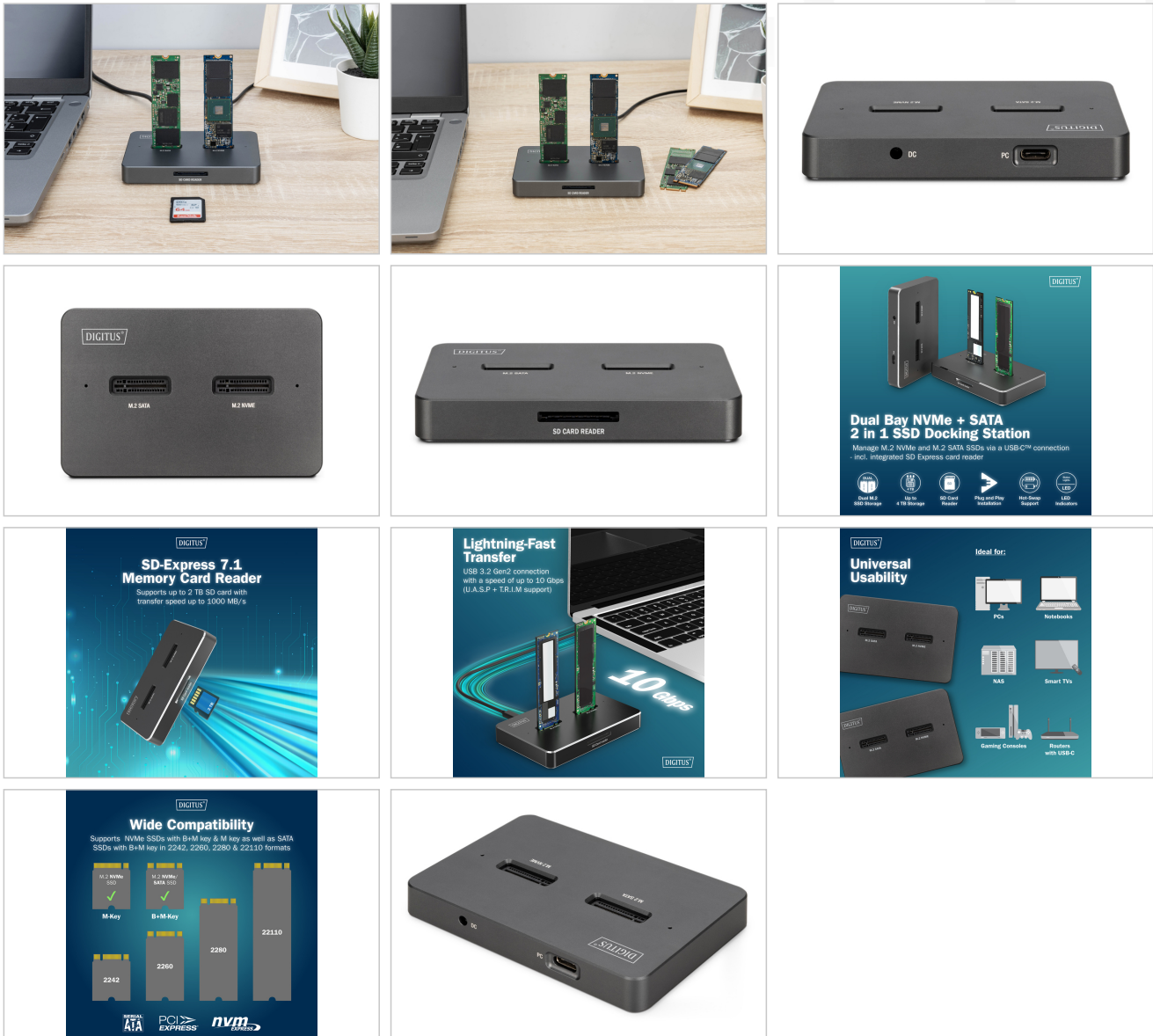
- 1 x baie M.2 pour SSD NVMe (B+M-Key / M-Key) 1 x baie M.2 pour SSD SATA (B+M-Key)
- Capacité : max. 4 TB par baie

- 1 x lecteur de carte mémoire SD-Express 7.1 2 TB max. / 1000 MB/s max.
- Formats pris en charge : 2242, 2260, 2280 & 22110
- Ports USB-C™ : 1 x données USB-C™ 3.2 Gen2, 1 x
- Alimentation Prise USB-C™ femelle
- Rétrocompatible avec USB 3.0 / USB 2.0
- Taux de transfert maximal USB-C™ : 10 Gbps
- Supporte U.A.S.P et T.R.I.M.
- Supporte le Hot Swap (brancher et éjecter pendant le fonctionnement)
- Indicateurs LED pour le transfert de disque dur (blanc), le transfert de SD (bleu) & l'alimentation (vert)
- Domaines d'application : PC, ordinateur portable, TV, routeur ou consoles de jeux (avec port USB-C™)
- Formats de stockage : NTFS, FAT, FAT32 Tension d'entrée de l'adaptateur secteur USB : 100 -240 V AC, 50/60 Hz,

Logistics

| | Number (pcs) | Weight (kg) | Depth (cm) | Width (cm) | Height (cm) | cm ³ |
|------------------------------|--------------|-------------|------------|------------|-------------|-----------------|
| Packaging Unit Carton | 20 | 7.00 | 32.50 | 35.50 | 24.00 | 27,690.00 |
| Packaging Unit Inside | 1 | 0.35 | 0.00 | 0.00 | 0.00 | 0.00 |
| Packaging Unit Single | 1 | 0.35 | 10.60 | 15.00 | 7.00 | 1,113.00 |
| Net single without Packaging | 1 | 0.12 | 6.60 | 10.20 | 1.50 | 0.00 |

More images:



Safety notes

- Une surcharge peut entraîner une surchauffe et endommager l'appareil ou les périphériques connectés.
- Utilisez si nécessaire une alimentation externe pour garantir des performances stables.
- Si des appareils tels que des disques durs externes ou des imprimantes nécessitant une forte consommation de courant sont connectés, l'appareil doit être utilisé avec une alimentation externe. Dans le cas contraire, l'appareil pourrait être surchargé ou des problèmes de fonctionnement pourraient survenir.
- N'exposez pas l'appareil à la pluie, à l'humidité, aux vapeurs ou aux liquides.
- N'insérez pas d'objets dans l'appareil.
- N'essayez pas de réparer l'unité de votre propre chef ou d'ouvrir le boîtier. Vous risqueriez de vous électrocuter !
- Veillez à ce que la ventilation soit suffisante afin d'éviter tout dommage dû à une surchauffe.
- La poussière, l'humidité, les vapeurs ainsi que les produits de nettoyage ou les solvants puissants peuvent endommager l'appareil.
- Débranchez l'appareil de l'alimentation électrique et des appareils connectés avant de le nettoyer.
- Nettoyez l'appareil avec un chiffon non poussiéreux.

EU responsible person

EU based economic operator ensuring the product complies with the required regulations.

ASSMANN Electronic GmbH
 Auf dem Schüffel 3
 Lüdenscheid, Germany

<https://www.assmann.com>
info@assmann.com