

DIGITUS® Estación de acoplamiento M.2 NVMe + M.2 SATA SSD con lector de tarjetas SD Express, USB-C™.

DA-71546-1

EAN 4016032501398



Estación de acoplamiento SSD de doble bahía Nvme+SATA 2 en 1 Estación de acoplamiento SATA/NVME 2 en 1 de 2 bahías

La estación de acoplamiento 3 en 1 de DIGITUS® puede alojar SSD M.2 en tecnología NVMe o SATA, y también incorpora un lector de tarjetas SD Express 7.1 con las mayores velocidades de transferencia de datos.

Gestiona soportes de datos M.2 de hasta 4 TB por ranura y tarjetas SD adicionales de hasta 2 TB. Admite unidades SSD NVMe con llave B+M y llave M, así como unidades SSD SATA con llave B+M, cada una en los formatos 2242, 2260, 2280 y 22110. Amplía fácilmente la capacidad de almacenamiento de numerosos dispositivos USB-C™ como PC, portátiles, televisores, videoconsolas o routers.

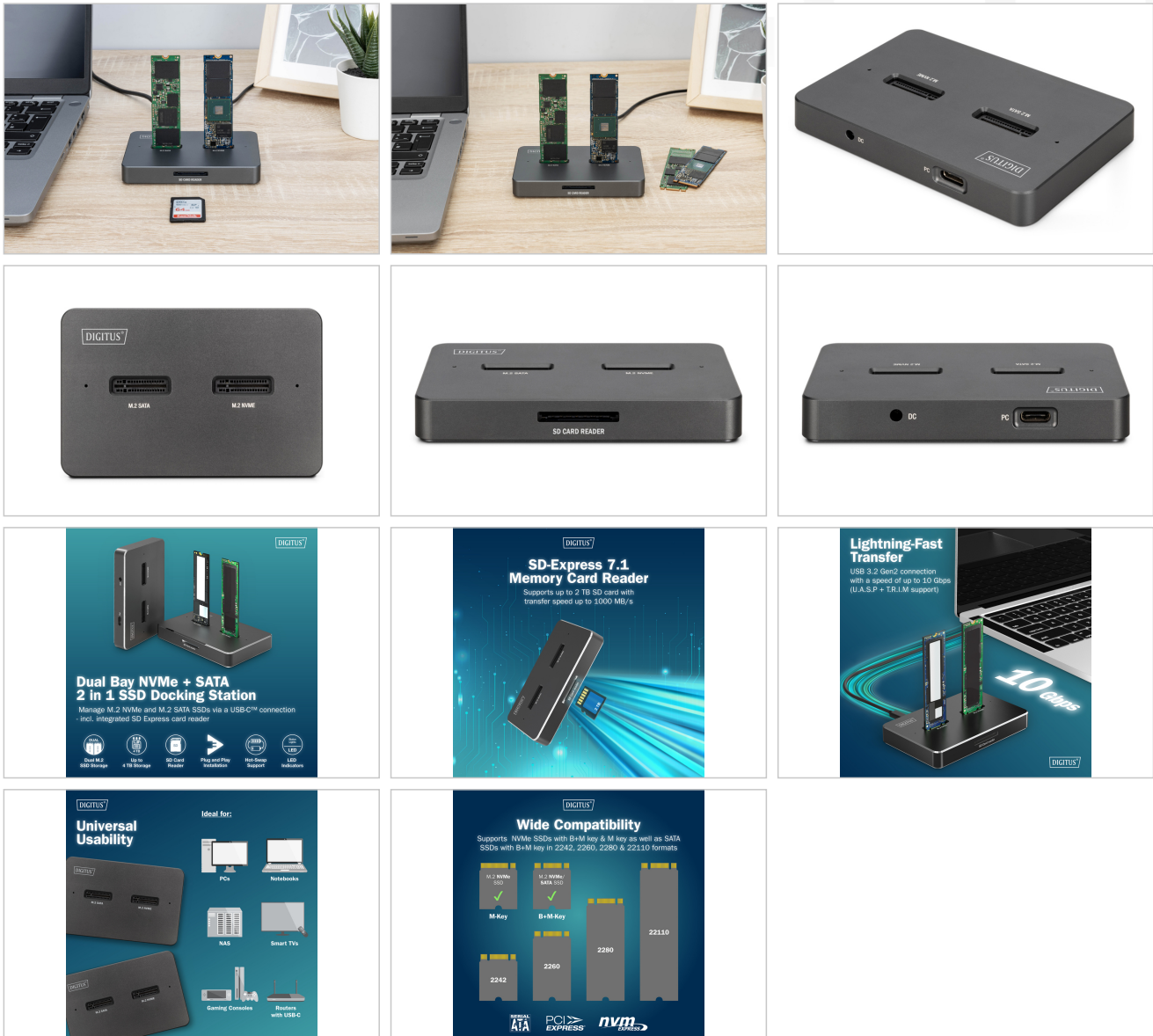
Gestiona unidades SSD M.2 NVMe y M.2 SATA a través de una conexión USB-C™: incluye lector de tarjetas SD Express integrado.

- 1 bahía M.2 para SSD NVMe (B+M-Key / M-Key) 1 bahía M.2 para SSD SATA (B+M-Key)
- Capacidad: máx. 4 TB por bahía

- 1 x lector de tarjetas de memoria SD-Express 7.1 2 TB máx. / 1000 MB/s máx.
- Formatos compatibles: 2242, 2260, 2280 y 22110
- Conexiones USB-C™: 1 x USB-C™ 3.2 Gen2 de datos, 1 x Toma de alimentación USB-C
- Compatible hacia abajo con USB 3.0 / USB 2.0
- Velocidad de transferencia máxima USB-C™: 10 Gbps
- Apoya a U.A.S.P. y T.R.I.M.
- Admite intercambio en caliente (inserción y expulsión durante el funcionamiento)
- Indicadores LED de transferencia de disco duro (blanco), transferencia SD (azul) y alimentación (verde)
- Ámbitos de aplicación: PC, portátil, TV, router o videoconsolas (con conexión USB-C™).
- Formatos de almacenamiento: NTFS, FAT, FAT32 Tensión de entrada Fuente de alimentación USB: 100 -240 V CA, 50/60 Hz,

Logistics						
	Number (pcs)	Weight (kg)	Depth (cm)	Width (cm)	Height (cm)	cm ³
Packaging Unit Carton	20	7.00	32.50	35.50	24.00	27,690.00
Packaging Unit Inside	1	0.35	0.00	0.00	0.00	0.00
Packaging Unit Single	1	0.35	10.60	15.00	7.00	1,113.00
Net single without Packaging	1	0.12	6.60	10.20	1.50	0.00

More images:



Safety notes

- Una sobrecarga puede provocar un sobrecalentamiento y dañar el aparato o los periféricos conectados.
- Si es necesario, utilice una fuente de alimentación externa para garantizar un rendimiento estable.
- Si se conectan dispositivos como discos duros externos o impresoras que requieren un alto consumo de energía, el dispositivo debe utilizarse con una fuente de alimentación externa. De lo contrario, el dispositivo podría sobrecargarse o podrían producirse problemas de funcionamiento.
- No exponga el aparato a la lluvia, humedad, vapores o líquidos.
- No introduzca ningún objeto en el aparato.
- No intente reparar el aparato ni abrir la carcasa sin autorización. Corre el riesgo de sufrir una descarga eléctrica.
- Asegure una ventilación adecuada para evitar daños por sobrecalentamiento.
- El polvo, la humedad, los vapores y los productos de limpieza o disolventes fuertes pueden dañar el aparato.
- Desconecte el aparato de la red eléctrica y de los dispositivos conectados antes de limpiarlo.
- Limpie el aparato con un paño sin polvo.

EU responsible person

EU based economic operator ensuring the product complies with the required regulations.

ASSMANN Electronic GmbH
 Auf dem Schüffel 3
 Lüdenscheid, Germany

<https://www.assmann.com>
info@assmann.com