

# Digitus® M.2 NVMe + M.2 SATA SSD Docking Station mit SD-Express Kartenleser, USB-C™

DA-71546-1

EAN 4016032501398



## Dual Bay Nvme+SATA 2-in-1 SSD Docking Station 2 bay SATA/NVME 2-in-1 Docking Station

Die 3-in-1 Docking Station von DIGITUS® kann M.2 SSDs in NVMe- oder SATA-Technologie aufnehmen, zusätzlich befindet sich ein SD-Express 7.1 Kartenlesegerät mit höchsten Datentransferraten an Board. Verwalten Sie M.2 Datenträger mit bis zu 4 TB je Einschub und zusätzlich SD-Karten bis 2 TB. Unterstützt werden NVMe SSDs mit B+M Key & M-Key sowie SATA SSDs mit B+M-Key, jeweils in den Formaten 2242, 2260, 2280 & 22110. Erweitern Sie auf einfache Weise die Speicherkapazität zahlreicher USB-C™ Geräte wie PC, Notebook, TV-Geräte, Spielekonsolen oder Router.

### Verwalten Sie M.2 NVMe und M.2 SATA SSDs über einen USB-C™ Anschluss - inkl. integriertem SD-Express Kartenleser

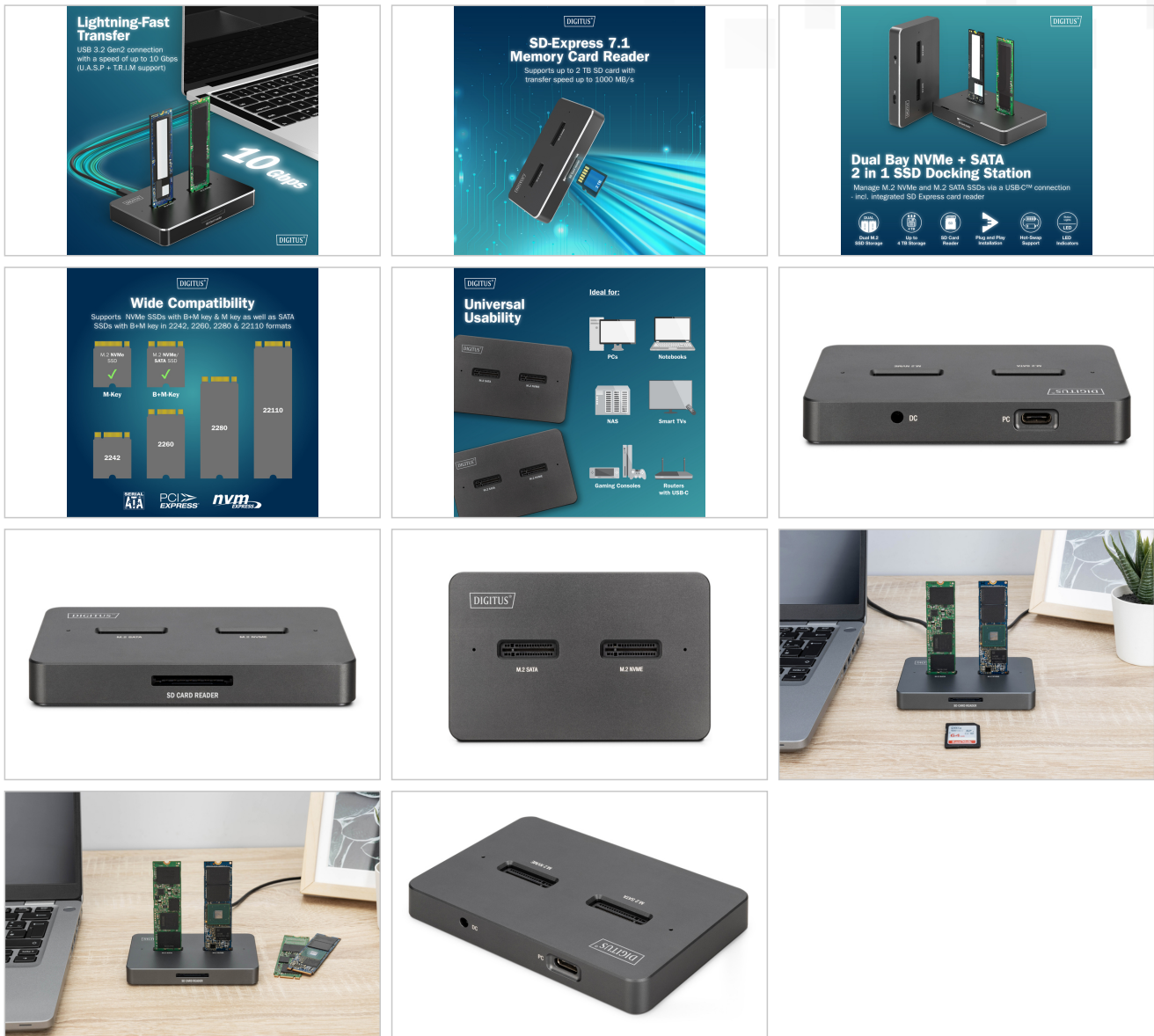
- 1 x M.2 Schacht für NVMe SSDs (B+M-Key / M-Key) 1 x M.2 Schacht für SATA SSDs (B+M-Key)

- Kapazität: max. 4 TB pro Schacht
- 1 x SD-Express 7.1 Speicherkartenleser 2 TB max. / 1000 MB/s max.
- Unterstützte Formate: 2242, 2260, 2280 & 22110
- USB-C™ Anschlüsse: 1 x Daten USB-C™ 3.2 Gen2, 1 x Stromversorgung USB-C™ Buchse
- Abwärtskompatibel zu USB 3.0 / USB 2.0
- Maximale Transferrate USB-C™: 10 Gbps
- Unterstützt U.A.S.P und T.R.I.M.
- Unterstützt Hot Swap (Einstecken und Auswerfen während des Betriebs)
- LED-Indikatoren für Festplattentransfer (weiß), SD-Transfer (blau) & Power (grün)
- Anwendungsgebiete: PC, Notebook, TV, Router oder Spielekonsolen (mit USB-C™ Anschluss)
- Speicherformate: NTFS, FAT, FAT32 Eingangsspannung USB Netzteil: 100 -240 V AC, 50/60 Hz,

## Logistische Daten

	Anzahl (Stück)	Gewicht (kg)	Tiefe (cm)	Breite (cm)	Höhe (cm)	cm³
Karton-VPE	20	7,00	32,50	35,50	24,00	27.690,00
Innen-VPE	1	0,35	0,00	0,00	0,00	0,00
Einzel-VPE	1	0,35	10,60	15,00	7,00	1.113,00
Netto einzeln ohne VP	1	0,12	6,60	10,20	1,50	0,00

## Weitere Anwendungsbilder:



## Sicherheitshinweise

- Überlastung kann zu Überhitzung und Schäden am Gerät oder an der angeschlossenen Peripherie führen.
- Nutzen sie falls erforderlich eine externe Stromversorgung, um eine stabile Leistung zu gewährleisten.
- Wenn Geräte wie externe Festplatten oder Drucker angeschlossen werden, die eine hohe Stromaufnahme benötigen, sollte das Gerät mit einer externen Stromversorgung verwendet werden. Ansonsten könnte das
- Gerät überlastet werden oder es könnten Funktionsproblem auftreten.
- Setzen Sie das Gerät nicht Regen, Feuchtigkeit, Dämpfen oder Flüssigkeiten aus.
- Führen Sie keine Gegenstände in das Gerät ein.
- Versuchen Sie nicht, die Einheit eigenmächtig zu reparieren oder das Gehäuse zu öffnen. Sie riskieren elektrischen Schlag!
- Sorgen Sie für ausreichende Belüftung, um Schäden durch Überhitzung zu vermeiden.
- Staub, Feuchtigkeit, Dämpfe sowie starke Reinigungs- oder Lösungsmittel können Schäden am Gerät verursachen.
- Trennen Sie das Gerät vor der Säuberung von der Stromversorgung und den verbundenen Geräten.
- Säubern Sie das Gerät mit einem staubfreien Tuch.

## Verantwortliche Person für die EU

In der EU ansässiger Wirtschaftsbeteiligter, der sicherstellt, dass das Produkt den erforderlichen Vorschriften entspricht.

ASSMANN Electronic GmbH  
Auf dem Schüffel 3  
Lüdenscheid, Germany

<https://www.assmann.com>  
[info@assmann.com](mailto:info@assmann.com)