

DIGITUS® SOHO Pro nätverkssats, 483 mm (19") - 9U, 540 x 400 mm (B x D)

DN-49205-SET

EAN 4016032499657



19" nätverksenhet, 9U väggmonterat hölje och tillbehör, svart SOHO Pro-version, omonterad

Oavsett om det är i hemmet, på kontoret eller för underfördelningstavlor med begränsat utrymme: Med de kompakta 483 mm (19")-lösningarna i SOHO Pro-serien kan du installera ditt nätverk var du vill. Installationen går snabbt och är en barnlek tack vare de bifogade steg-för-steg-instruktionerna. Dessa nätverkssatser finns i fyra höjdenhetsversioner (4U, 7U, 9U, 12U) och innehåller perfekt matchade DIGITUS-komponenter för att säkerställa snabb och enkel IT-kabeldragning redo för användning. Nätverksskåpet och respektive tillbehör (t.ex. switch, patchpanel, uttagslist, hylla, kabelhanteringspanel, patchkabel etc.) levereras i en kompakt kartong.

Komplett set för uppbyggnad av ett kompakt 483 mm (19") nätverk, inkl. skåp, hylla, uttagslist, patchpanel, keystone-moduler, patchkablar.

- Mått för väggmonterat hölje (H x B x D): 460 x 540 x 400 mm (levereras omonterad)
- Multipeluttag med 7 uttag med jordad kontakt 250VAC 50/60Hz / 16A / 4000W
- Uttagslist med 2 m matningskabel H05VV-F 35 1,5 mm² med jordad kontaktplugg
- Keystone-modul: Kategori 6A 10GBase-T, 500 MHz, lämplig för PoE/PoE+/4PPoE (IEEE 802.3af, 802.3at, 802.3bt), GHMT-certifierad

- Patchkabel: CAT 6A S-FTP, Cu, LSZH, AWG 26/7, längd 0,25 m, färg svart

Attributes

- Belastningskapacitet: 60 kg
- Bredd: 540 mm
- Djup: 400 mm
- Enheter: 9
- Färg: svart, RAL 9005
- Främre dörr: Glasdörr, enkel öppning
- Sidopaneler: Båda sidor
- Typ av skåp: Väggmonterat skåp
- IP-skyddsklass: IP20
- Monterad: no

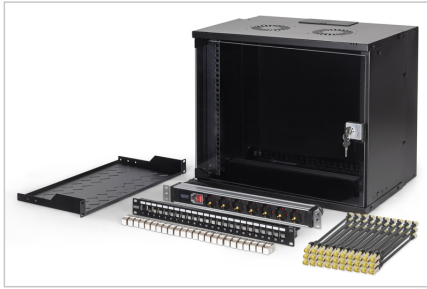
Package contents

- 1 x vägghölje, omonterat (inkl. 2 x nycklar)
- 1 x hylla
- 1 x uttagslist
- 1 x patchpanel
- 24 x Keystone-modul
- 30 x patchkabel

Logistics

	Number (pcs)	Weight (kg)	Depth (cm)	Width (cm)	Height (cm)	cm ³
Packaging Unit Carton	1	15.86	47.00	57.00	17.00	45,543.00
Packaging Unit Inside	1	15.86	47.00	57.00	17.00	45,543.00
Packaging Unit Single	1	15.86	47.00	57.00	17.00	45,543.00
Net single without Packaging	1	13.01	40.00	54.00	46.00	0.00

More images:



Safety notes

- Se till att ventilationen är tillräcklig för att förhindra överhettning av de installerade enheterna.
- Nätverksskåpen får inte överfyllas och ventilationsöppningarna får inte blockeras.
- Kablar ska läggas snyggt och organiseras i kabelkanaler eller kabelrännor.
- Använd överspänningskydd för att skydda känslig utrustning från strömspikar eller blixtnedslag.
- Undvik fukt eller väta och iaktta respektive IP-skyddsklass.
- Se till att skåpet och de apparater som används är ordentligt jordade.
- I regioner med frekvent åskväder bör ett professionellt åskskydd integreras i strömförsörjningen.
- För att undvika ojämn belastning, montera alltid de tyngsta enheterna längst ner i skåpet.
- Koppla bort de installerade enheterna från strömförsörjningen under underhålls- eller installationsarbeten.

EU responsible person

EU based economic operator ensuring the product complies with the required regulations.

ASSMANN Electronic GmbH
Auf dem Schüffel 3
Lüdenscheid, Germany
<https://www.assmann.com>
info@assmann.com