

DIGITUS® Conjunto de rede SOHO Pro, 483 mm (19") - 9U, 540 x 400 mm (L x P)

DN-49205-SET

EAN 4016032499657



Conjunto de rede de 19", caixa 9U para montagem na parede e acessórios, preto Versão SOHO Pro, não montada

Seja em casa, no escritório ou para quadros de subdistribuição com espaço limitado: Com as soluções compactas de 483 mm (19") da série SOHO Pro, pode instalar a sua rede onde quiser. A instalação é feita em poucos passos e é uma brincadeira de crianças, graças às instruções passo-a-passo incluídas. Disponíveis em quatro versões de unidades de altura (4U, 7U, 9U, 12U), estes conjuntos de rede incluem componentes DIGITUS perfeitamente adaptados para garantir uma cablagem de TI rápida e fácil, pronta a ser utilizada. A caixa de rede e os respectivos acessórios (por exemplo, interruptor, painel de ligação, régua de tomadas, prateleira, painel de gestão de cabos, cabo de ligação, etc.) são fornecidos numa caixa de cartão compacta.

Conjunto completo para a configuração de uma rede compacta de 483 mm (19"), incluindo armário, prateleira, régua de tomadas, painel de ligação, módulos keystone, cabos de ligação.

- Dimensões da caixa para montagem na parede (A x L x P): 460 x 540 x 400 mm (fornecido desmontado)
- Tomada múltipla com 7 tomadas com contacto de terra 250VAC 50/60Hz / 16A / 4000W
- Régua de tomadas com cabo de alimentação de 2 m H05VV-F 35 1,5 mm² com ficha de contacto de ligação à terra

- Módulo Keystone: Categoria 6A 10GBase-T, 500 MHz, adequado para PoE/PoE+/4PPoE (IEEE 802.3af, 802.3at, 802.3bt), certificado GHMT
- Cabo de ligação: CAT 6A S-FTP, Cu, LSZH, AWG 26/7, comprimento 0,25 m, cor preta

Attributes

- Cabinet type: Wall mounting cabinet
- Color: black, RAL 9005
- Depth: 400 mm
- Front door: Glass door, single opening
- Load capacity: 60 kg
- Side panels: Both sides
- Units: 9
- Width: 540 mm
- IP protection class: IP20
- Mounted: no

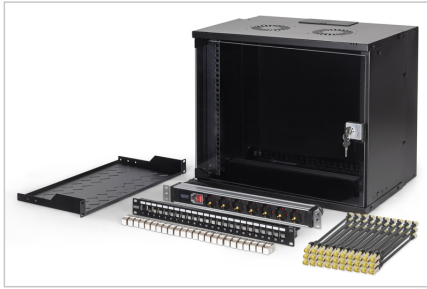
Package contents

- 1 x caixa de parede, não montada (incl. 2 x chaves)
- 1 x prateleira
- 1 x régua de tomadas
- 1 x painel de ligação
- 24 x módulo Keystone
- 30 x cabo de ligação

Logistics

	Number (pcs)	Weight (kg)	Depth (cm)	Width (cm)	Height (cm)	cm ³
Packaging Unit Carton	1	15.86	47.00	57.00	17.00	45,543.00
Packaging Unit Inside	1	15.86	47.00	57.00	17.00	45,543.00
Packaging Unit Single	1	15.86	47.00	57.00	17.00	45,543.00
Net single without Packaging	1	13.01	40.00	54.00	46.00	0.00

More images:



Safety notes

- Ensure adequate ventilation to prevent the installed devices from overheating.
- Network cabinets should not be overfilled and the ventilation openings must not be blocked.
- Cables should be laid neatly and organized in cable ducts or trays.
- Use surge protection devices to protect sensitive devices from power surges or lightning strikes.
- Avoid moisture or wetness while observing the respective IP protection class.
- Ensure that the cabinet and the devices used are properly earthed.
- In regions with frequent thunderstorm activity, professional lightning protection should be integrated into the power supply.
- To avoid uneven loading, always mount the heaviest units at the bottom of the cabinet.
- Disconnect the installed devices from the power supply during maintenance or installation work.

EU responsible person

EU based economic operator ensuring the product complies with the required regulations.

ASSMANN Electronic GmbH
Auf dem Schüffel 3
Lüdenscheid, Germany
<https://www.assmann.com>
info@assmann.com