

DIGITUS® SOHO Pro netwerkset, 483 mm (19") - 9U, 540 x 400 mm (B x D)

DN-49205-SET

EAN 4016032499657



19" netwerkset, 9U wandbehuizing en accessoires, zwart SOHO Pro-versie, niet gemonteerd

Thuis, op kantoor of voor subverdeelborden met beperkte ruimte: Met de compacte 483 mm (19") oplossingen uit de SOHO Pro-serie kun je je netwerk installeren waar je maar wilt. De installatie neemt slechts enkele stappen in beslag en is kinderspel dankzij de bijgeleverde stap-voor-stap instructies. Deze netwerksets zijn verkrijgbaar in vier hoogte-eenhedsversies (4U, 7U, 9U, 12U) en bevatten perfect op elkaar afgestemde DIGITUS-componenten voor een snelle en eenvoudige IT-bekabeling die klaar is voor gebruik. De netwerkbehuizing en de bijbehorende accessoires (bijv. switch, patchpaneel, contactdoosstrip, legbord, kabelbeheerpaneel, patchkabel, etc.) worden geleverd in een compacte kartonnen doos.

Complete set voor het opzetten van een compact 483 mm (19") netwerk, inclusief kast, legbord, contactdoosstrip, patchpaneel, keystone modules, patchkabels.

- Afmetingen muurbehuizing (H x B x D): 460 x 540 x 400 mm (ongemonteerd geleverd)
- Meervoudige wandcontactdoos met 7 wandcontactdozen met aardingscontact 250VAC 50/60Hz / 16A / 4000W
- Contactdoosstrook met 2 m voedingskabel H05VV-F 35 1,5 mm² met gearde contactstekker

- Keystone module: Categorie 6A 10GBase-T, 500 MHz, geschikt voor PoE/PoE+/4PPoE (IEEE 802.3af, 802.3at, 802.3bt), GHMT-gecertificeerd
- Patchkabel: CAT 6A S-FTP, Cu, LSZH, AWG 26/7, lengte 0,25 m, kleur zwart

Attributes

- Belastingcapaciteit: 60 kg
- Breedte: 540 mm
- Diepte: 400 mm
- Eenheden: 9
- Kasttype: Wandmontage kast
- Kleur: zwart, RAL 9005
- Voordeur: Glazen deur, enkele opening
- Zijpanelen: Beide zijden
- Gemonteerd: no
- IP-beschermingsklasse: IP20

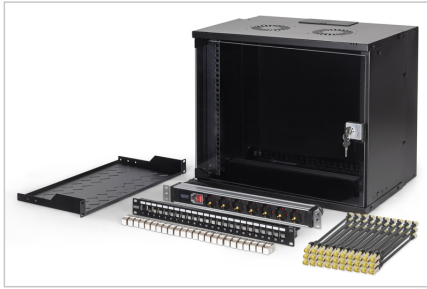
Package contents

- 1 x muurbehuizing, niet gemonteerd (incl. 2 x sleutels)
- 1 x plank
- 1 x contactdoosstrip
- 1 x patchpaneel
- 24 x Keystone module
- 30 x patchkabel

Logistics

	Number (pcs)	Weight (kg)	Depth (cm)	Width (cm)	Height (cm)	cm ³
Packaging Unit Carton	1	15.86	47.00	57.00	17.00	45,543.00
Packaging Unit Inside	1	15.86	47.00	57.00	17.00	45,543.00
Packaging Unit Single	1	15.86	47.00	57.00	17.00	45,543.00
Net single without Packaging	1	13.01	40.00	54.00	46.00	0.00

More images:



Safety notes

- Zorg voor voldoende ventilatie om te voorkomen dat de geïnstalleerde apparaten oververhit raken.
- Netwerkkasten mogen niet overvol zijn en de ventilatieopeningen mogen niet geblokkeerd zijn.
- Kabels moeten netjes worden gelegd en georganiseerd in kabelgoten of -bakken.
- Gebruik overspanningsbeveiligingen om gevoelige apparaten te beschermen tegen stroompieken of blikseminslag.
- Vermijd vocht of nattigheid met inachtneming van de respectieve IP-beschermingsklasse.
- Zorg ervoor dat de behuizing en de gebruikte apparaten goed geaard zijn.
- In regio's met frequente onweersactiviteiten moet professionele bliksembeveiliging worden geïntegreerd in de voeding.
- Om ongelijkmatige belasting te voorkomen, monteert u de zwaarste apparaten altijd onderaan de kast.
- Koppel de geïnstalleerde apparaten los van de voeding tijdens onderhouds- of installatiewerkzaamheden.

EU responsible person

EU based economic operator ensuring the product complies with the required regulations.

ASSMANN Electronic GmbH
Auf dem Schüffel 3
Lüdenscheid, Germany
<https://www.assmann.com>
info@assmann.com