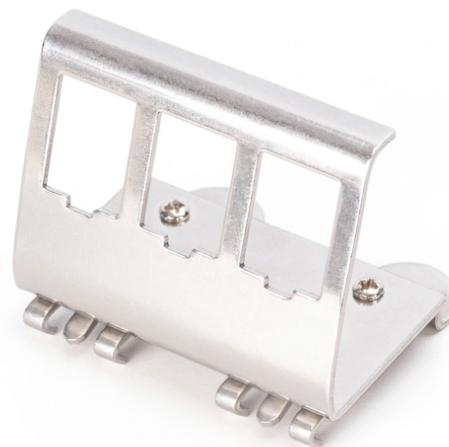


# DIGITUS® Adaptateur de profilé chapeau pour 3x Keystone Modul

AN-25183

EAN 4016032498377



## Adaptateur rail DIN pour 3x modules Keystone Version en métal

Les adaptateurs de rail DIN DIGITUS® sont destinés à recevoir les modules Keystone DIGITUS®. Ils sont disponibles en version 1 port, 2 ports ou 3 ports.

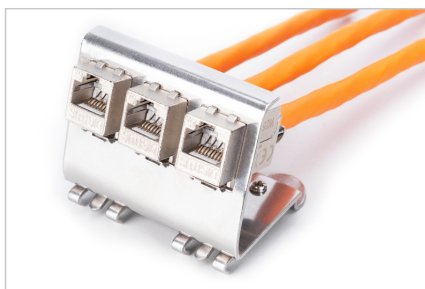
- Modèle de logement Keystone : sortie à 45
- domaines d'application : Boîtiers de distribution électrique
- Normes en vigueur : ISO/IEC 11801 3ème édition, EN 50173-1, EIA/TIA 568-C

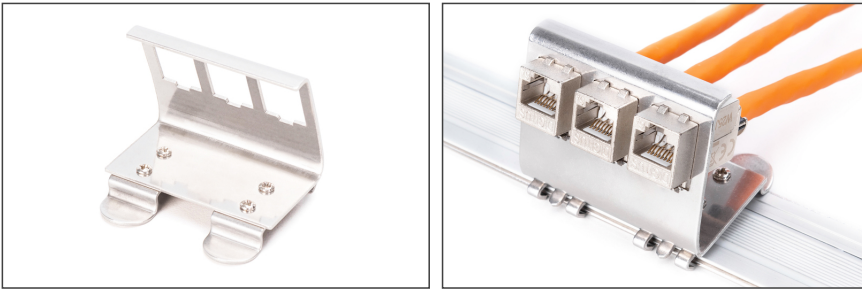
- Caractéristiques générales :
- Convient pour l'installation sur le rail DIN dans les boîtiers de distribution électrique
- Caractéristiques techniques :
- Matériau du boîtier vide : acier inoxydable
- Propriétés physiques :
- Température de fonctionnement : -20° C à +70 °C (ISO/IEC 11801, EN 50173-1, ANSI/TIA/EIA 568 C)

### Logistics

	Number (pcs)	Weight (kg)	Depth (cm)	Width (cm)	Height (cm)	cm³
Packaging Unit Carton	100	6.70	38.00	25.00	20.00	19,000.00
Packaging Unit Inside	10	0.67	18.50	12.00	8.00	1,776.00
Packaging Unit Single	1	0.07	8.00	9.00	5.00	360.00
Net single without Packaging	1	0.00	10.00	9.00	5.00	0.00

### More images:





#### Safety notes

- Protéger le produit de l'humidité
- Éviter les charges antistatiques lors de l'installation du produit
- Respectez les consignes du fabricant de câbles bruts lors du montage.

#### EU responsible person

EU based economic operator ensuring the product complies with the required regulations.

ASSMANN Electronic GmbH  
Auf dem Schüffel 3  
Lüdenscheid, Germany  
<https://www.assmann.com>  
[info@assmann.com](mailto:info@assmann.com)