

DIGITUS® CAT 6A F-FTP İnce patch kablo, AWG 32/7

DK-1632-A-015S-BL

EAN 4016032498186



CAT 6A F-FTP İnce bağlantı kablosu, bakır, LSZH AWG 32/7, uzunluk 1,5 m, siyah

DIGITUS® Slim patch kablolar, küçük dış çapları ve esnek kılıfları ile karakterize edilir. İnce tasarım, ağınızda çok yönlü kullanım sağlar. Ayrıca, DIGITUS® Slim patch kablolar ISO/IEC 11801 ve DIN EN 50173 CAT 6A standartlarına uygun olarak üretilmektedir. Kablo kurulumunun ISO ve EN kanal spesifikasyonuna uygunluğunu garanti ederler ve DIGITUS® CAT 6A kablolamada mükemmel performans sunarlar. Performans, near-end crosstalk ("NEXT") gibi özellikler de dahil olmak üzere 500 MHz'e kadar test edilmiştir. DIGITUS® patch kabloları, çeşitli uygulama alanlarındaki tüm gereksinimleri karşılamak için özel olarak geliştirilmiştir. Her kablo, gerilim azaltma özelliğine sahip kalıplanmış bir bükülme önleyici manşon ile donatılmıştır. Buna ek olarak, kılıf, kablunun bükülmesini ve kilitleme kolunun fişten kopmasını önleyen bir kilitleme kolu korumasına sahiptir.

Ağınız için geleceğe yönelik standartlar ve üst düzey kalite.

- Dış muhafaza: LSZH (Düşük Dumanlı Sıfır Halojen)
- Toplam çap: 3,8 mm ± 0,15 mm
- Çok telli iletken: AWG 32/7 çıplak bakır, 0,12 ± 0,005 mm
- İzolasyon: HD-PE (yüksek yoğunluklu polietilen)
- Bükme yarıçapı: 15x OD
- Fiş: RJ45 fişi

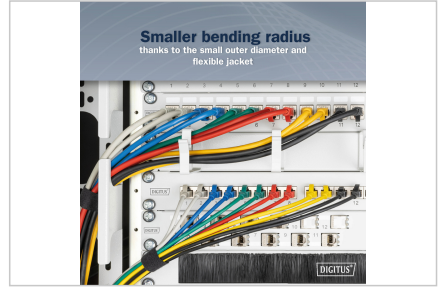
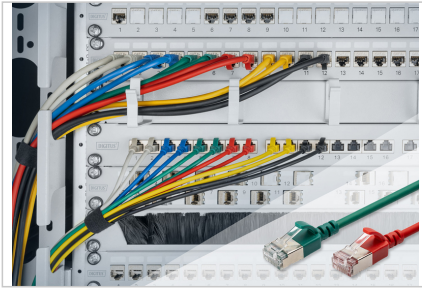
- Renk kodu: Turuncu x beyaz, yeşil x beyaz, mavi x beyaz, kahverengi x beyaz
- Kablolama standardı: EIA/TIA 568B
- PIN ataması: 1:1
- Temas direnci: 20 °C'de maksimum 376,96Ω/km
- Direnç dengesizliği: maksimum %3
- Çalışma sıcaklığı: -20 °C ila +60 °
- Alev geciktirici: IEC 60332-1
- Duman emisyonu: IEC 61034
- Tipik uygulamalar: IEEE 802.3: 10BASE-T; 100BASE-T; 1000BASE-T
- Standartlar: ISO/IEC 11801-1; EN-50173; ANSI/TIA 568-C; EN 60603-7-4
- Dielektrik dayanımı: Bozulma olmadan 1 dakika boyunca AC 500V (TIA/EIA-364-21)
- Hizmet ömrü: 750 çiftleşme döngüsü
- Ambalaj: DIGITUS Çoklu Torba

Attributes

- Kategori: CAT 6A
- Koruma: F-FTP - folyo ekranlama ve metal folyo içinde çiftler
- Uzunluk: 1.5 m
- Renk: siyah
- İnce Versiyon: yes
- Flat Version: no

Logistics						
	Number (pcs)	Weight (kg)	Depth (cm)	Width (cm)	Height (cm)	cm ³
Packaging Unit Carton	300	9.77	29.00	29.00	46.00	38,686.00
Packaging Unit Inside	1	0.03	0.00	0.00	0.00	0.00
Packaging Unit Single	1	0.03	27.00	17.00	1.00	459.00
Net single without Packaging	1	0.03	14.00	17.00	1.00	0.00

More images:



Safety notes

- Kabloyu takarken ve çıkarırken, sadece fişi tutun ve kabloyu doğrudan çekmeyin.
- Kablolar keskin bir şekilde kıvrılmamalı veya dar açılarla bükülmemelidir, çünkü bu iç tellere zarar verebilir ve arızalara yol açabilir.
- Yalıtıma ve kablo içindeki tellere zarar verebileceğinden, kabloların gerilme yükü altında olmadığından emin olun.
- Kabloların mekanik olarak kolayca hasar görebilecekleri alanlara döşenmediğinden emin olun.
- Kablolar aşırı yüksek veya çok düşük sıcaklıkların olduğu ortamlarda kullanılmamalıdır. Kablonun maksimum çalışma sıcaklığı ile ilgili ürün bilgilerine dikkat edin
- Kablolarda çatlak, bükülme veya aşınma belirtileri gibi görünür hasarlar olup olmadığını düzenli olarak kontrol edin. Arızaları, kısa devreleri ve hatta elektrik çarpmalarını önlemek için arızalı kablolar derhal değiştirilmelidir.

EU responsible person

EU based economic operator ensuring the product complies with the required regulations.

ASSMANN Electronic GmbH
Auf dem Schüffel 3
Lüdenscheid, Germany
<https://www.assmann.com>
info@assmann.com