

DIGITUS® Cavo patch CAT 6A F-FTP Slim, 1 m, nero

DK-1632-A-010S-BL

EAN 4016032498179



Cavo patch CAT 6A F-FTP Slim, rame, LSZH AWG 32/7, lunghezza 1 m, nero

I cavi patch DIGITUS® Slim sono caratterizzati da un diametro esterno ridotto e da un rivestimento flessibile. Il design sottile consente un utilizzo versatile nella rete. Inoltre, i cavi patch DIGITUS® Slim sono prodotti in conformità agli standard ISO/IEC 11801 e DIN EN 50173 CAT 6A. Garantiscono che l'installazione del cavo sia conforme alle specifiche dei canali ISO ed EN e offrono prestazioni eccellenti nel cablaggio DIGITUS® CAT 6A. Le prestazioni sono state testate fino a 500 MHz, comprese caratteristiche come il near-end crosstalk ("NEXT"). I cavi patch DIGITUS® sono stati sviluppati appositamente per soddisfare tutti i requisiti in varie aree di applicazione. Ogni cavo è dotato di una guaina stampata antipiega con scarico della trazione. Inoltre, la guaina è dotata di una protezione della leva di bloccaggio che impedisce al cavo di attorcigliarsi e alla leva di bloccaggio di staccarsi dalla spina.

Standard orientati al futuro e qualità di alto livello per la vostra rete.

- Involucro esterno: LSZH (Low Smoke Zero Halogen)
- Diametro totale: 3,8 mm ± 0,15 mm
- Conduttore a trefoli: AWG 32/7 rame nudo, 0,12 ± 0,005 mm
- Isolamento: HD-PE (polietilene ad alta densità)
- Raggio di curvatura: 15x OD
- Spina: spina RJ45
- Codice colore: Arancione x bianco, verde x bianco, blu x bianco, marrone x bianco
- Standard di cablaggio: EIA/TIA 568B

- Assegnazione del PIN: 1:1
- Resistenza di contatto: 376,96mΩ/km massimo a 20 °C
- Sbilanciamento della resistenza: massimo 3%.
- Temperatura di esercizio: da -20 °C a +60 °.
- Ritardo di fiamma: IEC 60332-1
- Emissione di fumo: IEC 61034
- Applicazioni tipiche: IEEE 802.3: 10BASE-T; 100BASE-T; 1000BASE-T
- Standard: ISO/IEC 11801-1; EN-50173; ANSI/TIA 568-C; EN 60603-7-4
- Rigidità dielettrica: 500 V CA per 1 minuto senza guasti (TIA/EIA-364-21)
- Durata: 750 cicli di accoppiamento
- Imballaggio: Polisacco DIGITUS

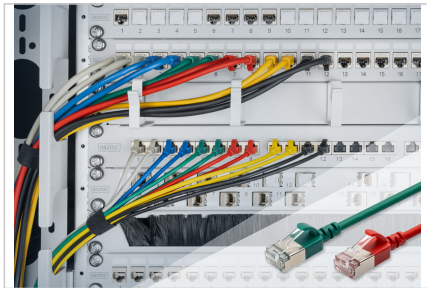
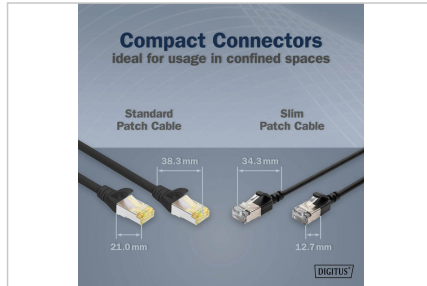
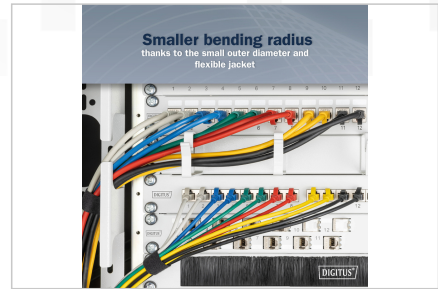
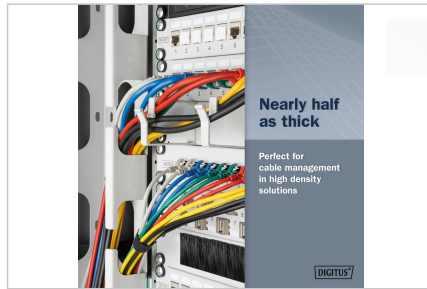
Attributes

- Assortimento: Cavi patch a doppino intrecciato
- Configurazione: 1:1
- Categoria: CAT 6A
- Schermatura: F-FTP - schermatura in lamina e coppie in lamina metallica
- Lunghezza: 1 m
- Colore: nero
- Guaina: LSOH
- Versione stretta: sì
- Flat Version: no

Logistics

	Number (pcs)	Weight (kg)	Depth (cm)	Width (cm)	Height (cm)	cm³
Packaging Unit Carton	350	9.17	29.00	29.00	46.00	38,686.00
Packaging Unit Inside	1	0.03	0.00	0.00	0.00	0.00
Packaging Unit Single	1	0.03	27.00	17.00	1.00	459.00
Net single without Packaging	1	0.02	14.00	17.00	1.00	0.00

More images:



Safety notes

- Quando si collega e scollega il cavo, afferrare solo la spina e non tirare direttamente il cavo.
- I cavi non devono essere attorcigliati in modo brusco o piegati ad angolo retto, poiché ciò può danneggiare i fili interni e causare guasti.
- Assicurarsi che i cavi non siano sottoposti a carichi di trazione, che possono danneggiare l'isolamento e i fili all'interno del cavo.
- Assicurarsi che i cavi non vengano posati in aree in cui possono essere facilmente danneggiati meccanicamente.
- I cavi non devono essere utilizzati in ambienti con temperature estremamente elevate o molto basse. Prestare attenzione alle informazioni sul prodotto relative alla temperatura massima di esercizio del cavo.
- Controllare regolarmente che i cavi non presentino danni visibili, come crepe, pieghe o segni di usura. I cavi difettosi devono essere sostituiti immediatamente per evitare guasti, cortocircuiti o addirittura scosse elettriche.

EU responsible person

EU based economic operator ensuring the product complies with the required regulations.

ASSMANN Electronic GmbH
Auf dem Schüffel 3
Lüdenscheid, Germany
<https://www.assmann.com>
info@assmann.com