

DIGITUS® Estação de ancoragem de viagem USB-C, 7 portas

DA-70916

EAN 4016032497752



Estação de ancoragem de viagem USB-C, 7 portas, 1x HDMI 2x USB 3.2 Gen 1, 1x RJ45, 1x SD, 1x MicroSD, 1x PD

A sua solução mais eficiente para a produtividade móvel. Com uma porta HDMI para um monitor externo, duas portas USB-A 3.2 Gen 1 rápidas (5 Gbit/s) - uma das quais com uma função de carregamento para dispositivos móveis, uma porta Gigabit Ethernet (RJ45) para uma ligação de rede fiável e dois leitores de cartões (SD/MicroSD) com velocidades de transferência elevadas, oferece uma conectividade abrangente. Permite-lhe carregar o seu computador portátil através da porta USB-C Power Delivery e é versátil com o cabo anfitrião USB-C que pode ser guardado. A estação de ancoragem suporta o modo DP 1.4 Alt, compatível com o modo DP 1.2 Alt. HDCP 2.2, 1.4 e HDR também são suportados para uma experiência multimédia ideal.

Expanda o seu computador portátil com 7 portas adicionais - quer esteja em movimento ou parado

- Ligações:
- 1x entrada USB-C (3.2 Gen 1) - ligação ao PC anfitrião
- 1x saída HDMI (2.0) - Máx. Resolução: UHD 4K/60Hz
- 2x ligação USB-A 3.2 Gen 1 - transferência de dados de 5 Gbit/s e função de carregamento: 1x 7,5W (5V/1,5A), 1x 4,5W (5V/0,9A)
- 1x RJ 45 Gigabit Ethernet - largura de banda de 10/100/1000 Mbit/s
- 2x leitor de cartões - 1x SD/1x MicroSD (até 104 MBps)
- 1x USB-C Power Delivery - 100 watts máx. (85W anfitrião, 15W base)
- Informações sobre o chipset: RTS5411S, AX88179A, RTS5306, RTD2172L, RTS5459
- Suporta o modo DP 1.4 Alt, compatível com as versões anteriores do modo DP 1.2 Alt (modo alternativo DisplayPort)
- Suporta HDR (High Dynamic Range)
- Suporta HDCP 2.2, HDCP 1.4
- Proteção contra curto-circuito, sobrecorrente e sobretensão
- Cor do produto: Cinzento / Preto
- Caixa: Alumínio / plástico
- Peso: 75 g
- Dimensões: C 11 x L 5 x A 1,55 cm

- Temperatura de funcionamento: 0°C - + 45°C
- Comprimento do cabo: 10 cm
- Cor do cabo: preto
- Notas
- Nem todas as portas USB-C suportam todas as funções da norma USB-C. Certifique-se de que a porta USB-C do seu portátil suporta o Modo alternativo DisplayPort (Modo DP-Alt) e o USB Power Delivery (PD)
- Para utilizar toda a gama de funções, o computador portátil tem de suportar o modo DP 1.4 Alt
- Quando ambas as portas USB-A 3.2 Gen 1 são utilizadas em simultâneo, existe uma diferença de desempenho na função de carregamento devido à limitação conjunta da saída de amperes a um total de 2A.
- Existe compatibilidade com os seguintes sistemas operativos até às suas versões actuais: A partir do Windows 7, do macOS 12, do iPhone 15 (iOS), do iPadOS 16, do Android 14, do ChromeOS 116.0.5845.120, do Linux 22.04 LTS

Attributes

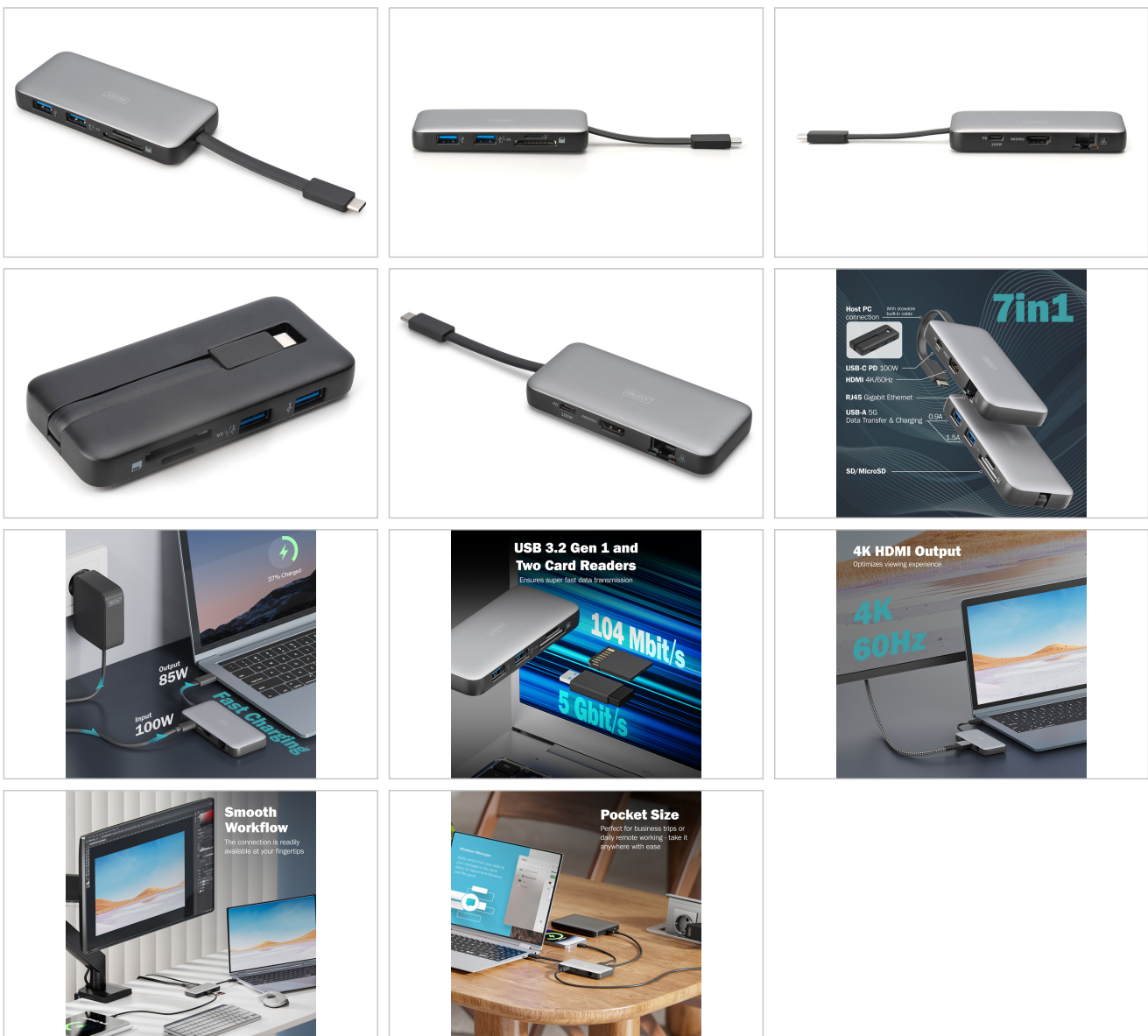
- Housing: Aluminum
- LAN connector (RJ45): yes
- Resolution max.: 3840 x 2160 Pixel, 60Hz
- USB-C Power Delivery: 100W
- Card reader: yes
- Number of audio ports: 0
- Number of display ports: 1
- Number of network ports: 1
- Number of USB A ports: 2
- Number of USB-C ports: 1
- Number of video ports: 1
- Video connection ports: HDMI

Package contents

- 1x Estação de ancoragem de viagem USB-C, 7 portas
- 1x QIG

Logistics						
	Number (pcs)	Weight (kg)	Depth (cm)	Width (cm)	Height (cm)	cm ³
Packaging Unit Carton	40	4.50	30.00	42.00	17.00	21,420.00
Packaging Unit Inside	1	0.11	0.00	0.00	0.00	0.00
Packaging Unit Single	1	0.11	15.30	10.00	2.00	306.00
Net single without Packaging	1	0.08	11.00	5.00	1.60	0.00

More images:



Safety notes

- Overloading can lead to overheating and damage to the appliance or the connected peripherals.
- If necessary, use an external power supply to ensure stable performance.

- If devices such as external hard disks or printers that require a high power consumption are connected, the device should be used with an external power supply. Otherwise, the device could be overloaded or functional problems could occur.
- Do not expose the device to rain, moisture, vapors or liquids.
- Do not insert any objects into the device.
- Do not attempt to repair the unit or open the housing without authorization. You risk an electric shock!
- Ensure adequate ventilation to prevent damage due to overheating.
- Dust, moisture, vapors and strong cleaning agents or solvents can cause damage to the device.
- Disconnect the appliance from the power supply and the connected devices before cleaning.
- Clean the device with a dust-free cloth.

EU responsible person

EU based economic operator ensuring the product complies with the required regulations.

ASSMANN Electronic GmbH
Auf dem Schüffel 3
Lüdenscheid, Germany
<https://www.assmann.com>
info@assmann.com