

DIGITUS® Station d'accueil de voyage USB-C, 7 ports

DA-70916

EAN 4016032497752



Station d'accueil de voyage USB-C, 7 ports, 1x HDMI 2x USB 3.2 Gen 1, 1x RJ45, 1x SD, 1x MicroSD, 1x PD

Votre solution la plus efficace pour la productivité mobile. Avec un port HDMI pour un écran externe, deux ports USB-A 3.2 Gen 1 rapides (5 Gbit/s) - dont un avec fonction de charge pour les appareils mobiles, un port Gigabit Ethernet (RJ45) pour une connexion réseau fiable et deux lecteurs de cartes (SD/MicroSD) à haute vitesse de transfert, il offre une connectivité complète. Elle permet de charger votre ordinateur portable via le port USB-C Power Delivery et est polyvalente grâce au câble hôte USB-C rangé. La station d'accueil prend en charge le mode DP 1.4 Alt, rétrocompatible avec le mode DP 1.2 Alt. Pour une expérience multimédia optimale, HDCP 2.2, 1.4 et HDR sont également pris en charge.

Ajoutez 7 ports supplémentaires à votre ordinateur portable, que vous soyez en déplacement ou en stationnaire.

- Connexions :
- 1x entrée USB-C (3.2 Gen 1) - connexion hôte PC
- 1x sortie HDMI (2.0) - Max. Résolution : UHD 4K/60Hz
- 2x port USB-A 3.2 Gen 1 - 5 Gbit/s Transfert de données & fonction de charge : 1x 7,5W (5V/1.5A), 1x 4,5W (5V/0.9A)
- 1x RJ 45 Gigabit Ethernet - bande passante 10/100/1000 Mbit/s
- 2x lecteurs de cartes - 1x SD/1x MicroSD (jusqu'à 104 MBps)
- 1x USB-C Power Delivery - 100 watts maximum (85W hôte, 15W station d'accueil)
- Information sur le chipset : RTS5411S, AX88179A, RTS5306, RTD2172L, RTS5459
- Supporte DP 1.4 Alt Mode, rétrocompatible avec DP 1.2 Alt Mode (DisplayPort Alternate Mode)
- Supporte HDR (High Dynamic Range)
- Supporte HDCP 2.2, HDCP 1.4
- Protection contre les courts-circuits, les surintensités et les surtensions
- Couleur du produit : gris / noir
- Boîtier : aluminium / plastique
- poids : 75 g
- Dimensions : L 11 x 15 x H 1,55 cm

- température de fonctionnement : 0°C - + 45°C
- Longueur du câble : 10 cm
- Couleur du câble : noir
- Remarques
- Tous les ports USB-C ne prennent pas en charge toutes les fonctions de la norme USB-C. Assurez-vous que le port USB-C de votre ordinateur portable supporte le DisplayPort Alternate Mode (DP-Alt Mode) ainsi que l'USB Power Delivery (PD).
- Pour utiliser toutes les fonctionnalités, l'ordinateur portable doit prendre en charge le mode DP 1.4 Alt.
- En cas d'utilisation simultanée des deux ports USB-A 3.2 Gen 1, on constate une différence de puissance dans la fonction de charge, en raison de la limitation commune de la puissance en ampères à 2A au total.
- La compatibilité est assurée avec les systèmes d'exploitation suivants jusqu'à leur version actuelle : A partir de Windows 7, de macOS 12, d'iPhone 15 (iOS), d'iPadOS 16, d'Android 14, de ChromeOS 116.0.5845.120, de Linux 22.04 LTS

Attributs

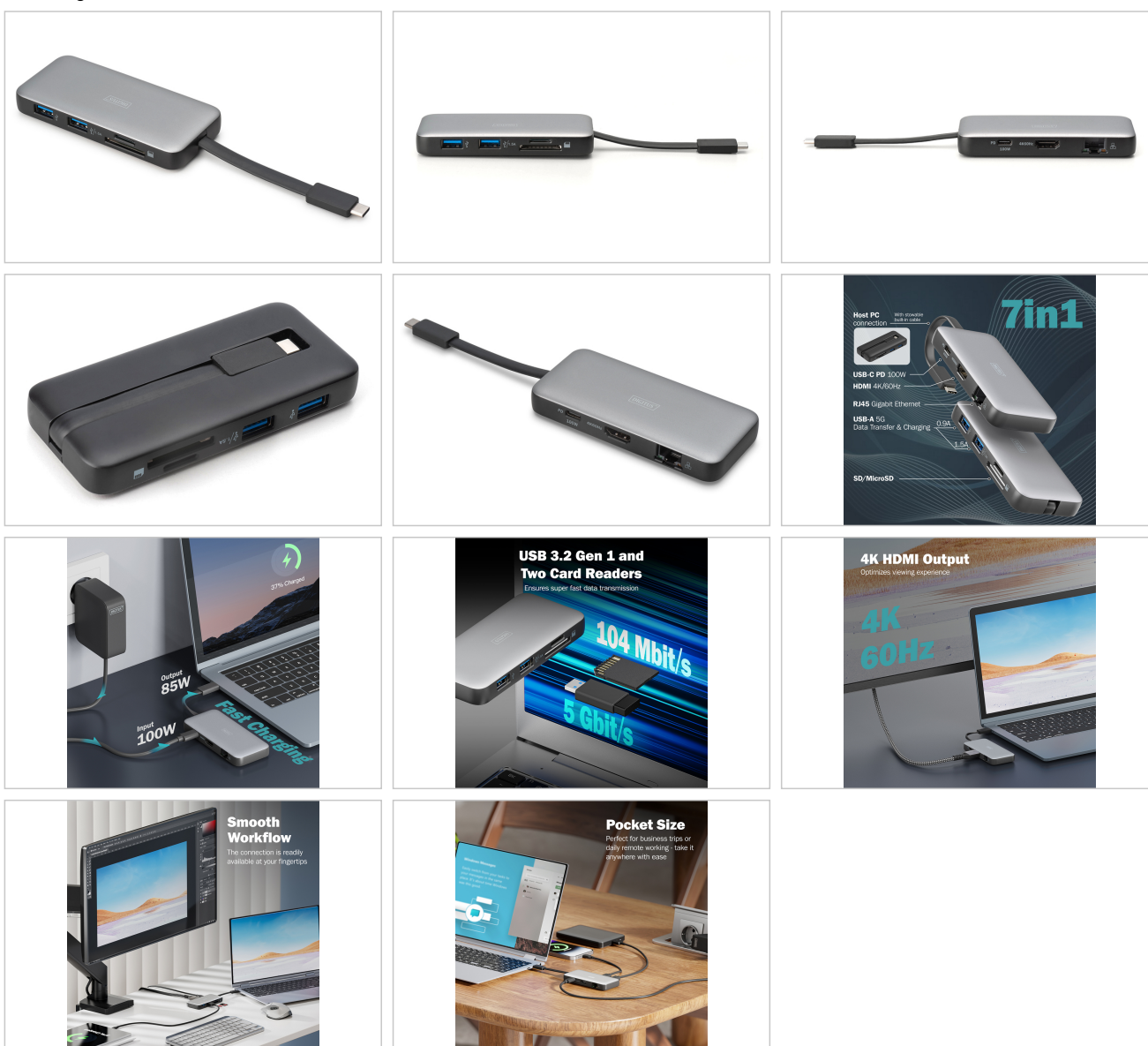
- Boîtier: Aluminium
- Connecteur LAN (RJ45): Oui
- Résolution max.: 3840 x 2160 Pixel, 60 Hz
- USB-C Power Delivery: 100 W
- Lecteur de carte: Oui
- Nombre de DisplayPort: 1
- Nombre de ports audio: 0
- Nombre de ports réseau: 1
- Nombre de ports USB A: 2
- Nombre de ports USB-C: 1
- Nombre de ports vidéo: 1
- Ports vidéo: HDMI

Package contents

- 1x Station d'accueil de voyage USB-C, 7 ports
- 1x QIG

Logistics						
	Number (pcs)	Weight (kg)	Depth (cm)	Width (cm)	Height (cm)	cm ³
Packaging Unit Carton	40	4.50	30.00	42.00	17.00	21,420.00
Packaging Unit Inside	1	0.11	0.00	0.00	0.00	0.00
Packaging Unit Single	1	0.11	15.30	10.00	2.00	306.00
Net single without Packaging	1	0.08	11.00	5.00	1.60	0.00

More images:



Safety notes

- Une surcharge peut entraîner une surchauffe et endommager l'appareil ou les périphériques connectés.
- Utilisez si nécessaire une alimentation externe pour garantir des performances stables.

- Si des appareils tels que des disques durs externes ou des imprimantes nécessitant une forte consommation électrique sont connectés, l'appareil doit être utilisé avec une alimentation externe. Dans le
- cas contraire, l'appareil pourrait être surchargé ou des problèmes de fonctionnement pourraient survenir.
- N'exposez pas l'appareil à la pluie, à l'humidité, aux vapeurs ou aux liquides.
- N'insérez pas d'objets dans l'appareil.
- N'essayez pas de réparer l'unité de votre propre chef ou d'ouvrir le boîtier. Vous risqueriez de vous électrocuter !
- Veillez à ce que la ventilation soit suffisante afin d'éviter tout dommage dû à une surchauffe.
- La poussière, l'humidité, les vapeurs ainsi que les produits de nettoyage ou les solvants puissants peuvent endommager l'appareil.
- Débranchez l'appareil de l'alimentation électrique et des appareils connectés avant de le nettoyer.
- Nettoyez l'appareil avec un chiffon non poussiéreux.

EU responsible person

EU based economic operator ensuring the product complies with the required regulations.

ASSMANN Electronic GmbH
Auf dem Schüffel 3
Lüdenscheid, Germany
<https://www.assmann.com>
info@assmann.com