

# DIGITUS® Base de conexión USB-C de viaje, 7 puertos

DA-70916

EAN 4016032497752



## USB-C Travel Docking Station, 7 puertos, 1x HDMI 2x USB 3.2 Gen 1, 1x RJ45, 1x SD, 1x MicroSD, 1x PD

Su solución más eficiente para la productividad móvil. Con un puerto HDMI para un monitor externo, dos rápidos puertos USB-A 3.2 Gen 1 (5 Gbit/s) - uno de ellos con función de carga para dispositivos móviles-, un puerto Gigabit Ethernet (RJ45) para una conexión de red fiable y dos lectores de tarjetas (SD/MicroSD) con altas velocidades de transferencia, ofrece una conectividad completa. Permite cargar el portátil a través del puerto USB-C Power Delivery y es versátil con el cable host USB-C estibable. La estación de acoplamiento admite DP 1.4 Alt Mode, compatible con versiones anteriores de DP 1.2 Alt Mode. También es compatible con HDCP 2.2, 1.4 y HDR para una experiencia multimedia óptima.

### Amplíe su portátil con 7 puertos adicionales, tanto en movimiento como en reposo

- Conexiones:
- 1x entrada USB-C (3.2 Gen 1) - Conexión a PC host
- 1x salida HDMI (2.0) - Máx. Resolución: UHD 4K/60Hz
- 2x conexión USB-A 3.2 Gen 1 - transferencia de datos a 5 Gbit/s y función de carga: 1x 7,5W (5V/1,5A), 1x 4,5W (5V/0,9A)
- 1x RJ 45 Gigabit Ethernet - 10/100/1000 Mbit/s de ancho de banda
- Lector de tarjetas 2x - 1x SD/1x MicroSD (hasta 104 MBps)
- 1x USB-C Power Delivery - 100 vatios máx. (85 W host, 15 W dock)
- Información del chipset: RTS5411S, AX88179A, RTS5306, RTD2172L, RTS5459
- Compatible con DP 1.4 Alt Mode, compatible con DP 1.2 Alt Mode (DisplayPort Alternate Mode)
- Admite HDR (alto rango dinámico)
- Admite HDCP 2.2, HDCP 1.4
- Protección contra cortocircuitos, sobrecorriente y sobretensión
- Color del producto: Gris / Negro
- Carcasa: Aluminio / plástico
- Peso: 75 g
- Dimensiones: L 11 x An 5 x Al 1,55 cm

- Temperatura de funcionamiento : 0°C - + 45°C
- Longitud del cable: 10 cm
- Color del cable: Negro
- Notas
- No todos los puertos USB-C admiten todas las funciones del estándar USB-C. Asegúrate de que el puerto USB-C de tu portátil admite el modo alternativo DisplayPort (DP-Alt Mode) y USB Power Delivery (PD).
- Para utilizar todas las funciones, el portátil debe ser compatible con el modo DP 1.4 Alt.
- Cuando ambos puertos USB-A 3.2 Gen 1 se utilizan simultáneamente, hay una diferencia de rendimiento en la función de carga debido a la limitación conjunta de la salida de amperios a un total de 2A.
- Existe compatibilidad con los siguientes sistemas operativos hasta sus versiones actuales: Desde Windows 7, desde macOS 12, desde iPhone 15 (iOS) , desde iPadOS 16, desde Android 14, desde ChromeOS 116.0.5845.120, desde Linux 22.04 LTS.

### Attributes

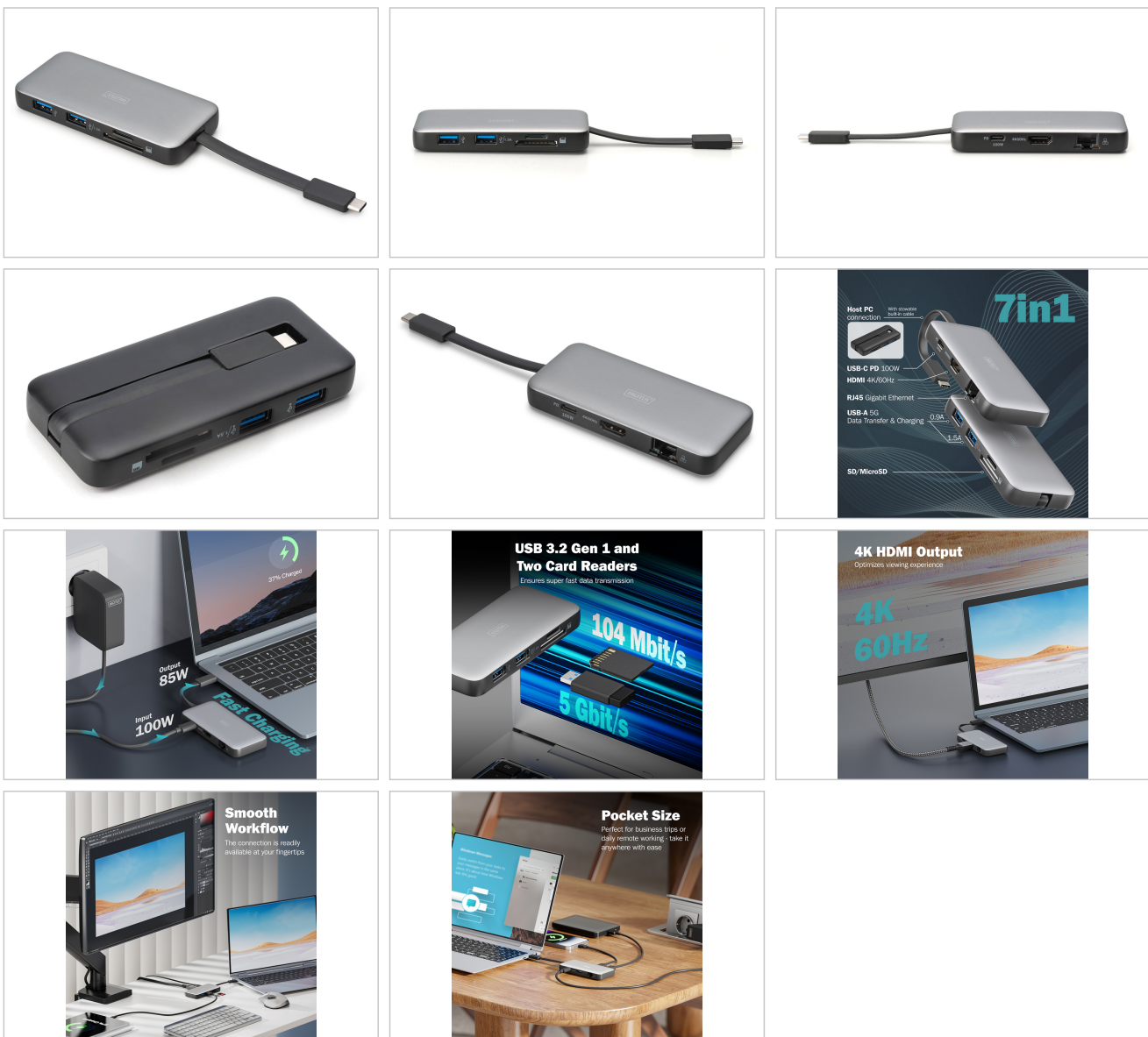
- Carcasa: Aluminio
- Conector LAN (RJ45): sí
- Resolución máx.: 3840 x 2160 píxeles, 60 Hz
- USB-C Power Delivery: 100 W
- Lector de tarjetas: sí
- Número de puertos de audio: 0
- Número de puertos de pantalla: 1
- Número de puertos de red: 1
- Número de puertos de vídeo: 1
- Número de puertos USB A: 2
- Número de puertos USB-C: 1
- Puertos de conexión de vídeo: HDMI

### Package contents

- 1x USB-C Travel Docking Station, 7 puertos
- 1x QIG

Logistics						
	Number (pcs)	Weight (kg)	Depth (cm)	Width (cm)	Height (cm)	cm <sup>3</sup>
Packaging Unit Carton	40	4.50	30.00	42.00	17.00	21,420.00
Packaging Unit Inside	1	0.11	0.00	0.00	0.00	0.00
Packaging Unit Single	1	0.11	15.30	10.00	2.00	306.00
Net single without Packaging	1	0.08	11.00	5.00	1.60	0.00

More images:



Safety notes

- Una sobrecarga puede provocar un sobrecalentamiento y dañar el aparato o los periféricos conectados.
- Si es necesario, utilice una fuente de alimentación externa para garantizar un rendimiento estable.

- Si se conectan dispositivos como discos duros externos o impresoras que requieren un alto consumo de energía, el dispositivo debe utilizarse con una fuente de alimentación externa. De lo contrario, el
- dispositivo podría sobrecargarse o podrían producirse problemas de funcionamiento.
- No exponga el aparato a la lluvia, humedad, vapores o líquidos.
- No introduzca ningún objeto en el aparato.
- No intente reparar el aparato ni abrir la carcasa sin autorización. Corre el riesgo de sufrir una descarga eléctrica.
- Asegure una ventilación adecuada para evitar daños por sobrecalentamiento.
- El polvo, la humedad, los vapores y los productos de limpieza o disolventes fuertes pueden dañar el aparato.
- Desconecte el aparato de la red eléctrica y de los dispositivos conectados antes de limpiarlo.
- Limpie el aparato con un paño sin polvo.

**EU responsible person**

EU based economic operator ensuring the product complies with the required regulations.

ASSMANN Electronic GmbH  
Auf dem Schüffel 3  
Lüdenscheid, Germany  
<https://www.assmann.com>  
[info@assmann.com](mailto:info@assmann.com)