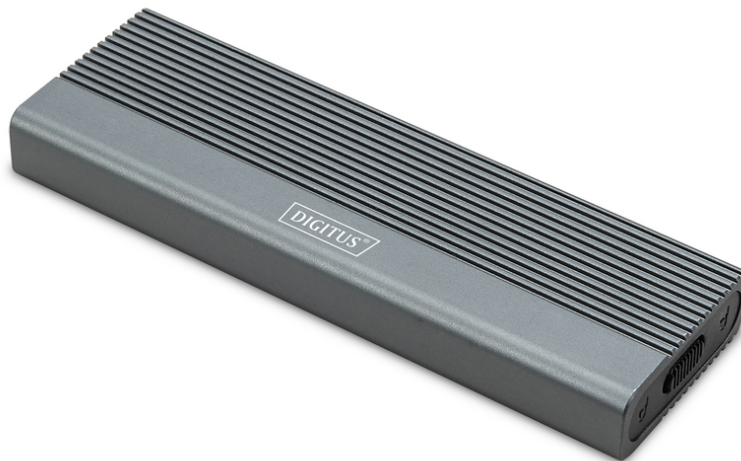


# DIGITUS® Alloggiamento per disco rigido USB M.2, SSD, esterno, NVMe + SATA, 10 Gbps (NVMe) 6 Gbps (SATA), USB3.1 Gen2, alluminio, senza attrezzi

DA-71156

EAN 4016032497561



## Custodia per disco rigido esterno USB, NVMe + SATA 10 Gbps (NVMe) 6 Gbps (SATA), USB3.1 Gen2, alluminio, toolfree

L'alloggiamento per disco rigido USB DA-71156 offre una soluzione di archiviazione versatile e potente per le unità SSD NVMe e SATA. Grazie al supporto dei moduli M.2 nei formati 2230, 2242, 2260 e 2280 e a una capacità di archiviazione massima di 8 TB, è compatibile con un'ampia gamma di unità SSD. La velocità di trasferimento dei dati è di 10 Gbps per NVMe e 6 Gbps per SATA, mentre l'interfaccia USB 3.1 Gen2 è retrocompatibile con USB 3.1, 3.0, 2.0 e 1.1. Il design senza attrezzi consente una facile installazione e il robusto chipset JMS581DL assicura prestazioni affidabili ed efficienti. Un indicatore LED integrato consente di monitorare facilmente lo stato dell'unità SSD, mentre il resistente involucro in alluminio Pantone 430C garantisce un'eccellente dissipazione passiva del calore. Con dimensioni compatte di 101x32x10 mm e un peso di soli 97 g, l'alloggiamento è ideale per l'uso mobile. Supporta il plug-and-play e si alimenta direttamente tramite la porta USB. La custodia è compatibile con Windows (11, 10, 8, 7, XP, 2000), macOS, Linux (2.4.x o superiore), Google Chrome OS (9.x o superiore), Android e iOS e offre un supporto completo per i prodotti USB-C.

**L'alloggiamento per SSD M.2 SATA e NVMe DA-71156 diventerà la vostra soluzione preferita per l'archiviazione ad alta capacità e velocità. Questo elegante alloggiamento senza attrezzi supporta mini SSD in formato M.2 B+M.**

- Mini SSD supportati in formato: M.2, M.2, B+M Key (NVMe)
- Tecnologia di archiviazione supportata: NVMe
- Capacità massima supportata: 8TB

- Metodo di installazione: senza attrezzi
- Velocità di trasferimento dati: SATA: 6 Gbit/s, NVMe: 10 Gbit/s
- Supporta moduli M.2 nel formato: 2230, 2242, 2260, 2280.
- Tasti supportati: Chiave M, chiave B+M (NVMe)
- Standard USB: USB 3.1 Gen2
- Retrocompatibile con USB: 3.1/ 3.0 / 2.0 / 1.1
- Chipset: JMS581DL
- Indicatore di attività a LED: sì
- Alloggiamento: alluminio
- Dissipazione del calore: passiva
- Supporta il Plug & Play
- Alimentazione tramite connessione USB
- Supporta Win 11, 10, 8, 7
- Supporta: Android / iOS
- Supporta macOS, Linux 2.4.x o versioni successive, Google Chrome OS 9.x o versioni successive.
- Temperatura di esercizio: da 5 a 50°C
- Temperatura di stoccaggio: da -40 a 70°C
- Umidità durante il funzionamento: dal 5 al 90% (senza condensa)
- Dimensioni: 101x32x10 mm
- Peso: 97 g
- Colore: Pantone 430C
- Prodotti USB-C: sì

### Package contents

- Alloggiamento esterno per unità SSD, M.2 - USB Tipo-C
- Cavo USB (C - A), 25 cm
- QIG

### Logistics

	Number (pcs)	Weight (kg)	Depth (cm)	Width (cm)	Height (cm)	cm <sup>3</sup>
Packaging Unit Carton	50	8.25	40.00	48.50	18.50	35,890.00
Packaging Unit Inside	1	0.17	0.00	0.00	0.00	0.00
Packaging Unit Single	1	0.17	15.20	9.40	3.90	557.23
Net single without Packaging	1	0.07	11.60	1.30	3.80	0.00

More images:



**Safety notes**

- Il sovraccarico può provocare il surriscaldamento e il danneggiamento dell'apparecchio o delle periferiche collegate.
- Se necessario, utilizzare un alimentatore esterno per garantire prestazioni stabili.
- Se si collegano dispositivi quali dischi rigidi esterni o stampanti che richiedono un elevato consumo energetico, il dispositivo deve essere utilizzato con un alimentatore esterno. In caso contrario,
- il dispositivo potrebbe essere sovraccaricato o potrebbero verificarsi problemi di funzionamento.
- Non esporre il dispositivo a pioggia, umidità, vapori o liquidi.
- Non inserire oggetti nel dispositivo.
- Non tentare di riparare l'unità o di aprire l'involucro senza autorizzazione. Si rischia una scossa elettrica!
- Assicurare una ventilazione adeguata per evitare danni dovuti al surriscaldamento.
- Polvere, umidità, vapori e detersivi forti o solventi possono danneggiare l'apparecchio.
- Prima di procedere alla pulizia, scollegare l'apparecchio dall'alimentazione e dai dispositivi collegati.
- Pulire l'apparecchio con un panno privo di polvere.

**EU responsible person**

EU based economic operator ensuring the product complies with the required regulations.

ASSMANN Electronic GmbH  
Auf dem Schüffel 3  
Lüdenscheid, Germany

---

<https://www.assmann.com>  
[info@assmann.com](mailto:info@assmann.com)