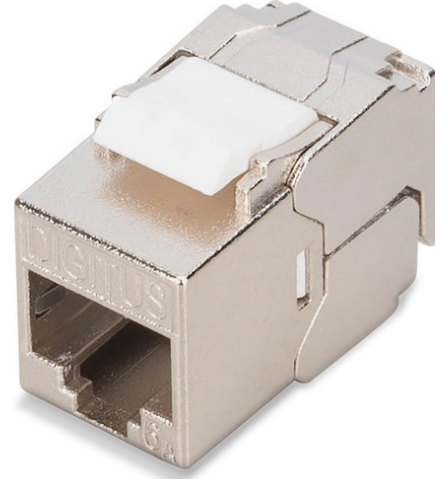


# DIGITUS® CAT 6A kompakt keystone modülü, korumalı, aletsiz montaj bağlantısı

DN-93615-S

EAN 4016032497462



## CAT6A kompakt gövde kilit taşı modülü, korumalı, Aletsiz montaj

DIGITUS®'un korumalı CAT 6A kısa keystone modülü DN-93615-S, ağız için geleceğe yönelik standartları ve üst düzey kalitesiyle etkileyicidir. Kompakt tasarım, 483 mm (19") 1U panellerde seri kurulumla olanak tanır. Aletsiz kurulum, EIA/TIA 568 A&B'ye uygun olarak renk kodlu LSA şeritleri aracılığıyla gerçekleştirilir. Kompakt tasarımı sayesinde modül, tasarımla uyumlu modüler bağlantı kutularına da sığar.

### Özel aletler olmadan hızlı ve kolay kurulum

- Kategori 6A 10GBase-T, 500 MHz
- ISO/IEC 11801 3. Baskı, EN 50173-1
- IEEE 802.3 af/at/bt - PoE, PoE+ (kalıcı bağlantıda 4PPoE) için uygundur
- Dağıtım panosu ve buat montajı için uygundur
- RJ45 soket, 8P8C
- EIA/TIA 568 A & B'ye göre renk kodlu yalıtım yer değiştirme konektörleri aracılığıyla kablo kurulumu
- Kablo başları kullanarak gerilim azaltma ve kablo sabitleme
- Aletsiz montaj bağlantısı
- 360° kalkan teması

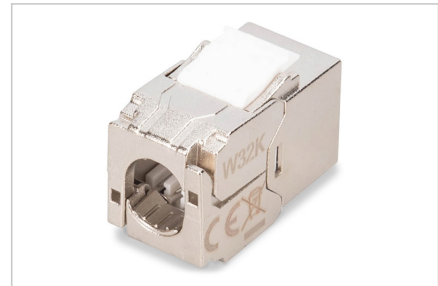
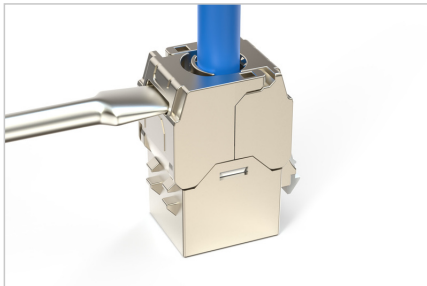
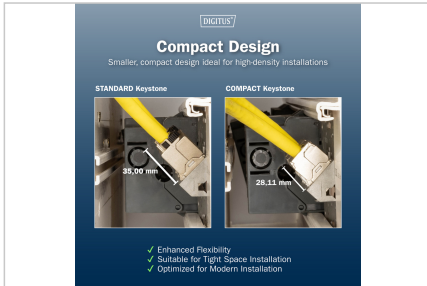
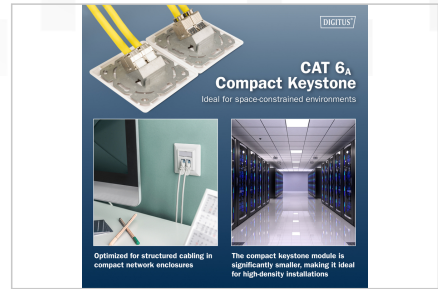
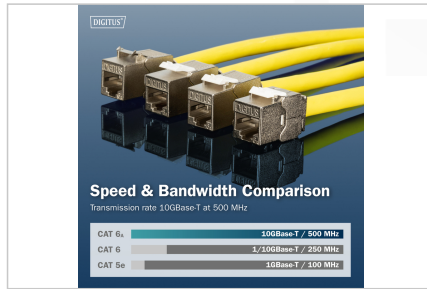
- Gövde malzemesi: Çinko döküm - nikel kaplama
- Kontak malzemesi: Fosfor bronz
- Kaplama Kontaktlar: Nikel, altın kaplama 0,5 µ
- Yerleştirme kuvveti: Maks. 30N (IEC 60603-7-51'e göre)
- Tutma kuvveti: Soket ve fiş arasında 7,7 kg
- Çalışma sıcaklığı: -20 °C ila +70 °C (ISO/IEC 11801, ANSI/TIA 568 C.2)
- Çiftleşme döngüleri: 750 (ISO/IEC 11801, IEC 60603-7-51)
- IEC 60512-5, IEC 60512-6-5 ile uyumlu olarak
- Bakır iletken çapı: AWG (26/7 - 22/1), çok telli ve tek telli
- AWG 22/1 sağlam tesisat kablosu ile test edilmiştir
- (DIGITUS® DK-T74X-A-VH-X; AWG 22/1 Cat.7A tesisat kablosu)
- Dielektrik dayanımı: 1000 VDC (kontak/temas), 1500 VDC (kontak/toprak)
- EIA/TIA 568 A & B uyarınca renk kodlu LSA yalıtım yer değiştirme konektörleri kullanılarak aletsiz kurulum
- Akıllı kablo yöneticisi (tekrar kapatılabilir)
- Ağırlık: 22 g

### Attributes

- Kategori: CAT 6A

Logistics						
	Number (pcs)	Weight (kg)	Depth (cm)	Width (cm)	Height (cm)	cm³
Packaging Unit Carton	250	5.80	38.00	25.00	20.00	19,000.00
Packaging Unit Inside	25	0.58	23.00	23.00	8.00	4,232.00
Packaging Unit Single	1	0.02	3.00	2.00	2.00	12.00
Net single without Packaging	1	0.00	0.00	0.00	0.00	0.00

**More images:**



**Safety notes**

- Ürünü nemden koruyun
- Ürünü kurarken antistatik şarjdan kaçınin
- Kurulum sırasında ham kablo üreticisinin teknik özelliklerine uyun

**EU responsible person**

EU based economic operator ensuring the product complies with the required regulations.

ASSMANN Electronic GmbH  
 Auf dem Schüffel 3  
 Lüdenscheid, Germany  
<https://www.assmann.com>  
[info@assmann.com](mailto:info@assmann.com)